



MacBook Pro 13" Retina Display Anfang 2013 unteres Gehäuse austauschen

Austausch des unteren Gehäuses am MacBook Pro 13" Retina Display Anfang 2013.

Geschrieben von: Sam Lionheart



EINLEITUNG

Hier wird der Austausch des unteren Gehäuses gezeigt.



WERKZEUGE:

- [MacBook Pro and Air 5-Point Pentalobe Screwdriver](#) (1)



TEILE:

- [MacBook Pro 13" Retina \(Early 2013\) Lower Case](#) (1)
- [MacBook Pro Retina \(2012 to 2015\) Lower Case Screw Set](#) (1)
- [MacBook Pro Retina Plastic Feet](#) (1)

Schritt 1 — Unteres Gehäuse



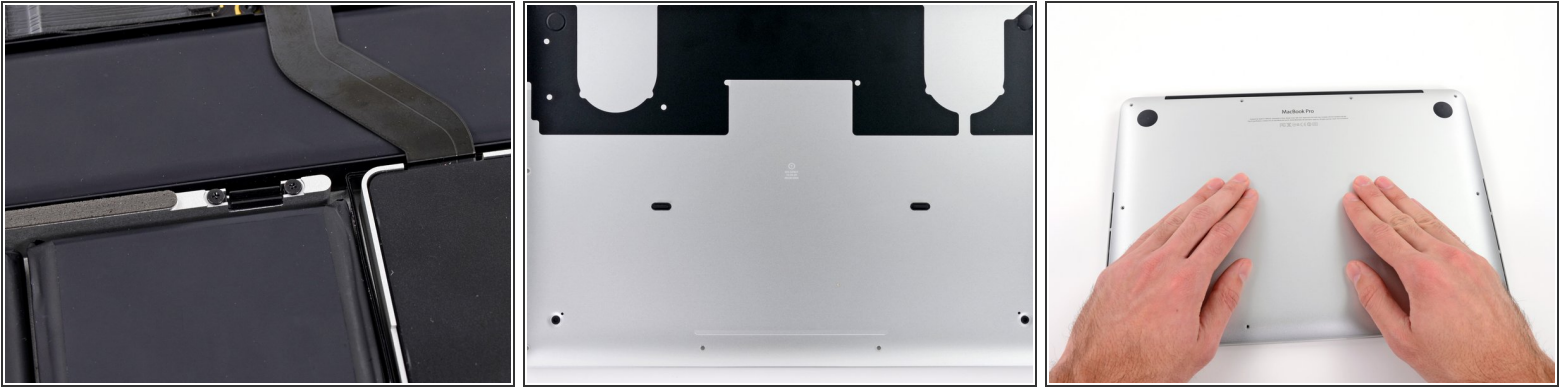
- Entferne die folgenden zehn Schrauben, mit denen das untere Gehäuse am oberen Gehäuse befestigt ist:
 - Zwei 2,3 mm P5 Pentalobe Schrauben
 - Acht 3,0 mm P5 Pentalobe Schrauben

Schritt 2



- Versuche mit den Fingern zwischen das obere und das untere Gehäuse zu kommen.
- Ziehe das untere Gehäuse behutsam vom Oberen weg.
- Entferne das untere Gehäuse und lege es zur Seite.

Schritt 3



- ⓘ Das untere Gehäuse ist in der Mitte durch zwei Plastikklammern mit dem oberen Gehäuse verbunden.
- ✎ Drücke beim Wiederausammenbau das untere Gehäuse in der Mitte leicht an, damit die beiden Plastikklammern wieder einrasten.

Um dein Gerät wieder zusammenzusetzen, folge den Schritten in umgekehrter Reihenfolge.

Dieses Dokument wurde zuletzt angelegt am 2018-12-29 10:42:33 AM.