



# iBook G4 Reemplazo de la tarjeta AirPort Extreme de 12 "a 800 MHz-1.2 GHz

Escrito por: iRobot



# INTRODUCCIÓN

Instale internamente una tarjeta Airport Extreme 802.11g.



## HERRAMIENTAS:

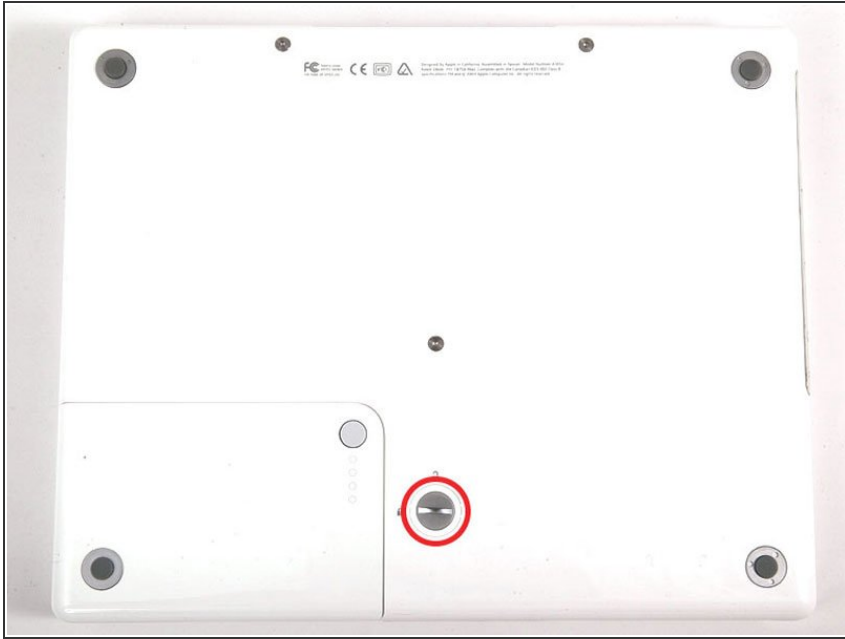
- [Coin](#) (1)
- [Flathead 3/32" or 2.5 mm Screwdriver](#) (1)



## PARTES:

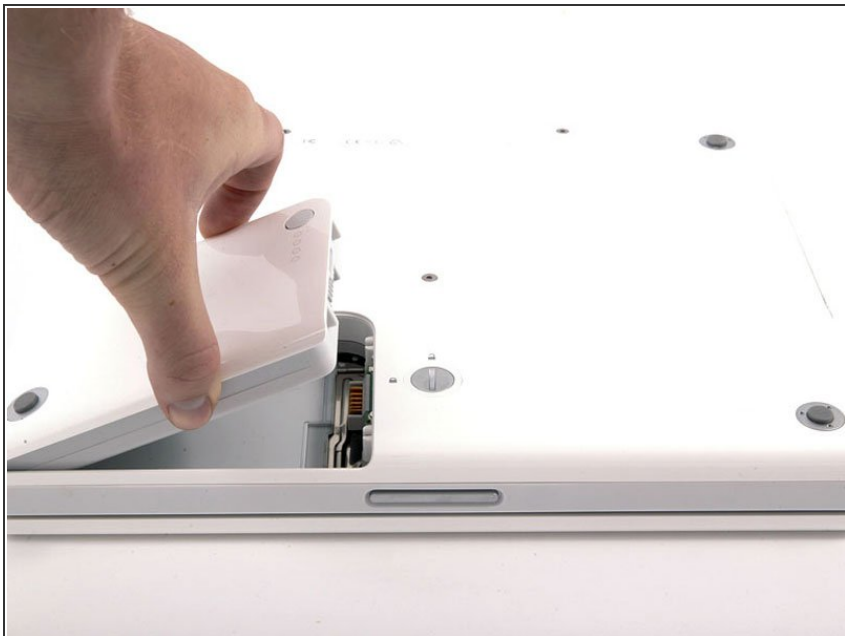
- [Airport Extreme Card](#) (1)

## Paso 1 — Batería



- Use una moneda para girar el tornillo de bloqueo de la batería 90 grados en el sentido de las agujas del reloj.

## Paso 2



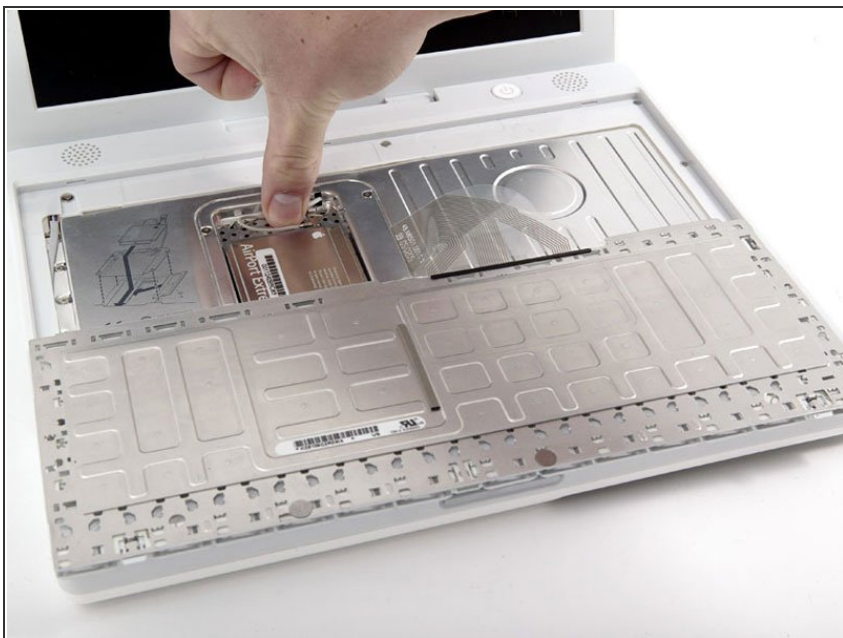
- Levante la batería de la computadora.

### Paso 3 — Tarjeta AirPort Extreme



- Tire de las pestañas de liberación del teclado hacia usted y levante el teclado hasta que se libere.
- ⓘ Si el teclado no se suelta, use un destornillador plano pequeño para girar el tornillo de bloqueo del teclado 180 grados en cualquier dirección y vuelva a intentarlo.
- Da la vuelta al teclado, lejos de la pantalla, y recuéstelo boca abajo en el área del trackpad.

### Paso 4



- Empuje el broche de alambre lejos de la tarjeta AirPort y hacia la pantalla, luego gire hacia arriba para liberarlo de la protección de RAM.

## Paso 5



- Sujete la lengüeta de plástico transparente en la tarjeta AirPort y tire hacia la pantalla.

## Paso 6



- Sostenga la tarjeta Airport con una mano y use su otra mano para quitar el cable de la antena.

Para volver a armar su dispositivo, siga estas instrucciones en orden inverso.