



Disco duro del iMac Intel 27" EMC 2546

Guía de prerequisite, extracción del disco duro

Escrito por: Andrew Optimus Goldheart



INTRODUCCIÓN

Guía de prerequisite, extracción del disco duro



HERRAMIENTAS:

- [T10 Torx Screwdriver](#) (1)
 - [T8 Torx Screwdriver](#) (1)
-

Paso 1 — Disco duro



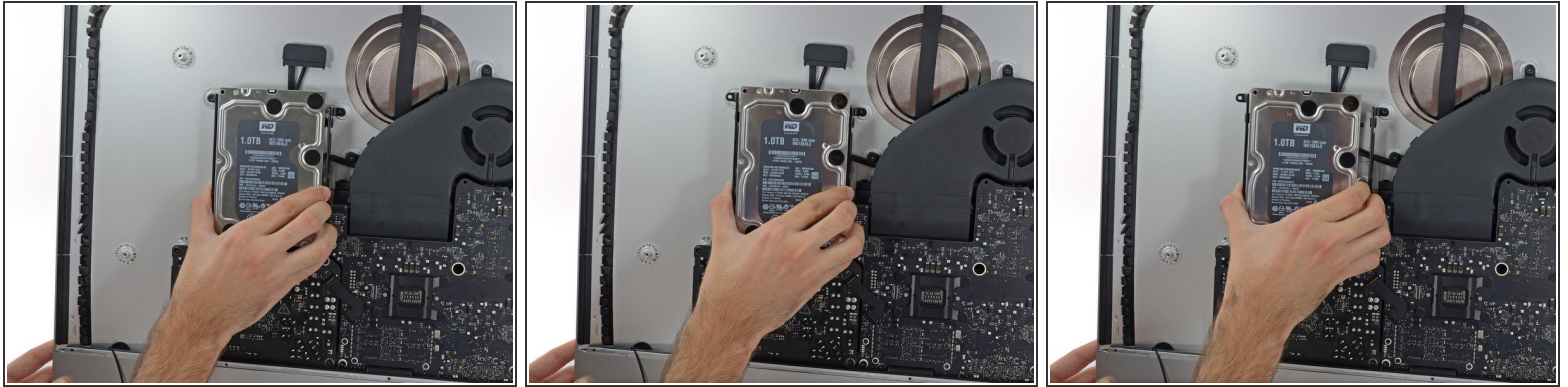
- Tira hacia arriba en vertical del cable de datos/alimentación SATA para desconectarlo del disco.

Paso 2



- Quita dos tornillos T10 de 7.3 mm que sujetan el soporte izquierdo del disco duro a la carcasa trasera.

Paso 3



- Agarra juntos el disco duro y el soporte izquierdo del disco.
- Inclina el lado izquierdo hacia arriba de la carcasa trasera, y desliza el montaje a la izquierda.
- Quita el disco duro y el soporte izquierdo del disco del iMac.

Paso 4



- Quita el soporte izquierdo del disco duro.

Para reensamblar tu dispositivo, sigue estas instrucciones en orden inverso o usa nuestra [Adhesive Strips Guide](#) para volver a colocar el cristal de la pantalla.