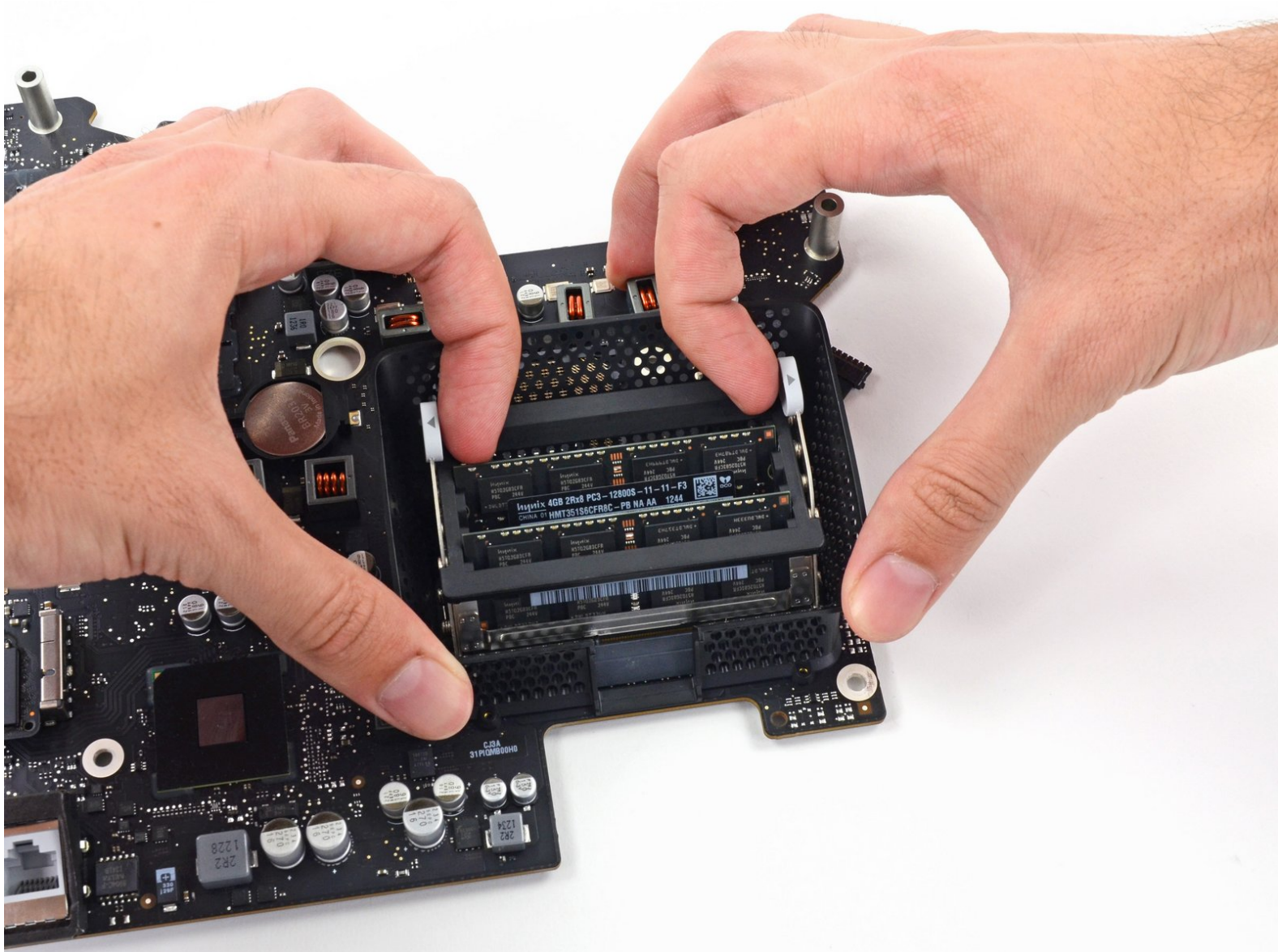




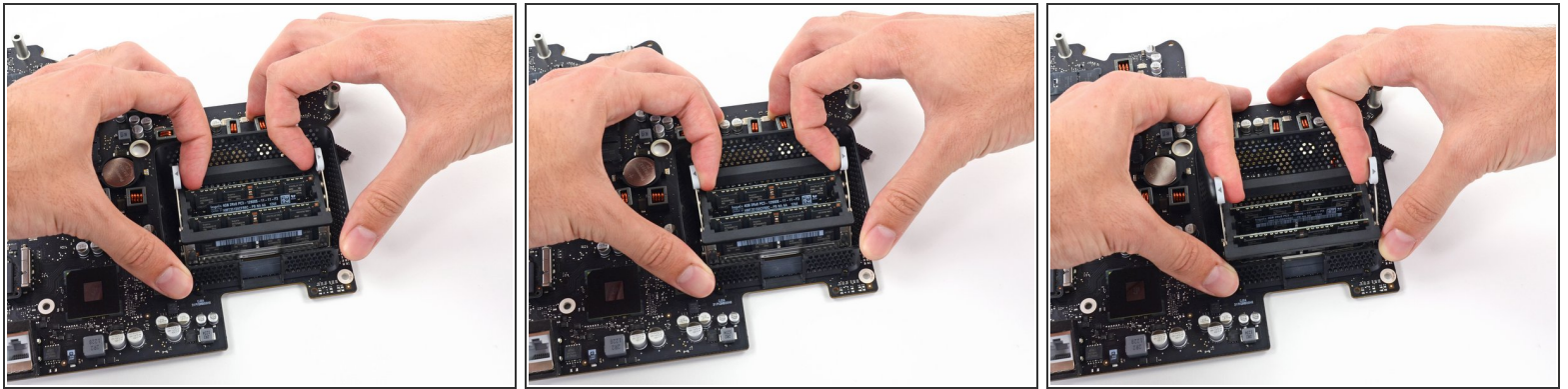
Remplacement de la RAM de l'iMac 27" Intel EMC 2456

Pré-requis pour la carte mère – avant le SSD, après le câble SATA et le dissipateur thermique

Rédigé par: Andrew Optimus Goldheart



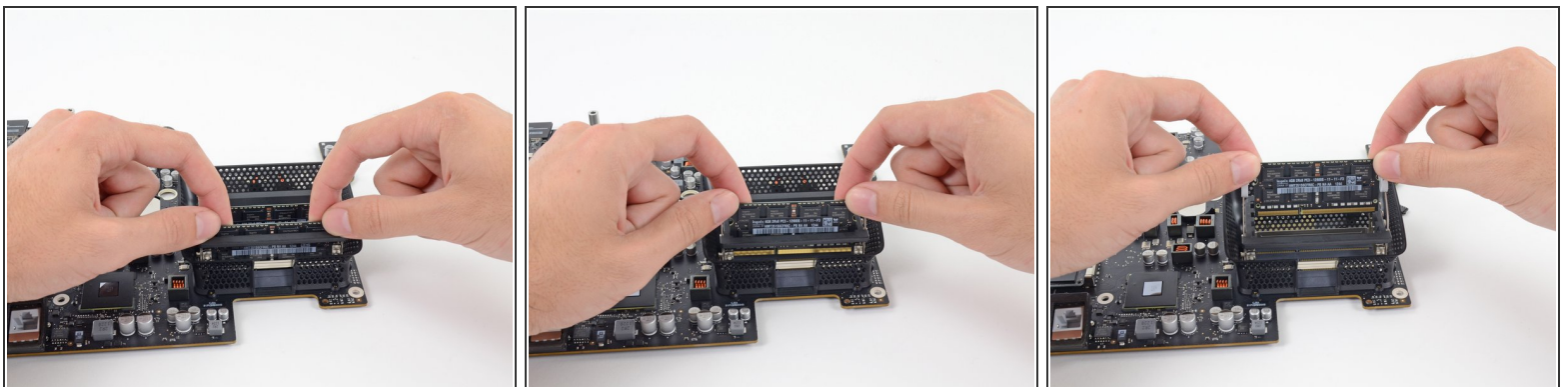
Étape 1 — RAM



i Le support RAM fermé est verrouillé avec deux onglets gris.

- Utilisez vos pouces ou index pour déverrouiller le support en poussant les onglets vers l'extérieur, loin de la RAM.
- Tirez les onglets vers le haut et vers l'extérieur, en faisant pivoter le support de RAM jusqu'à une position presque verticale.

Étape 2



- Retirez une barrette de RAM en la saisissant à deux mains et en la tirant tout droit hors du support de RAM.
 - Retirez tous les autres barrettes de RAM.
- ➡** Les modules RAM sont axés, de sorte qu'ils ne peuvent être installés que dans l'orientation appropriée. Assurez-vous que l'encoche du module RAM corresponde à l'encoche de la prise quand vous montez de nouveaux modules.

Pour réassembler votre appareil, suivez ces instructions dans l'ordre inverse.