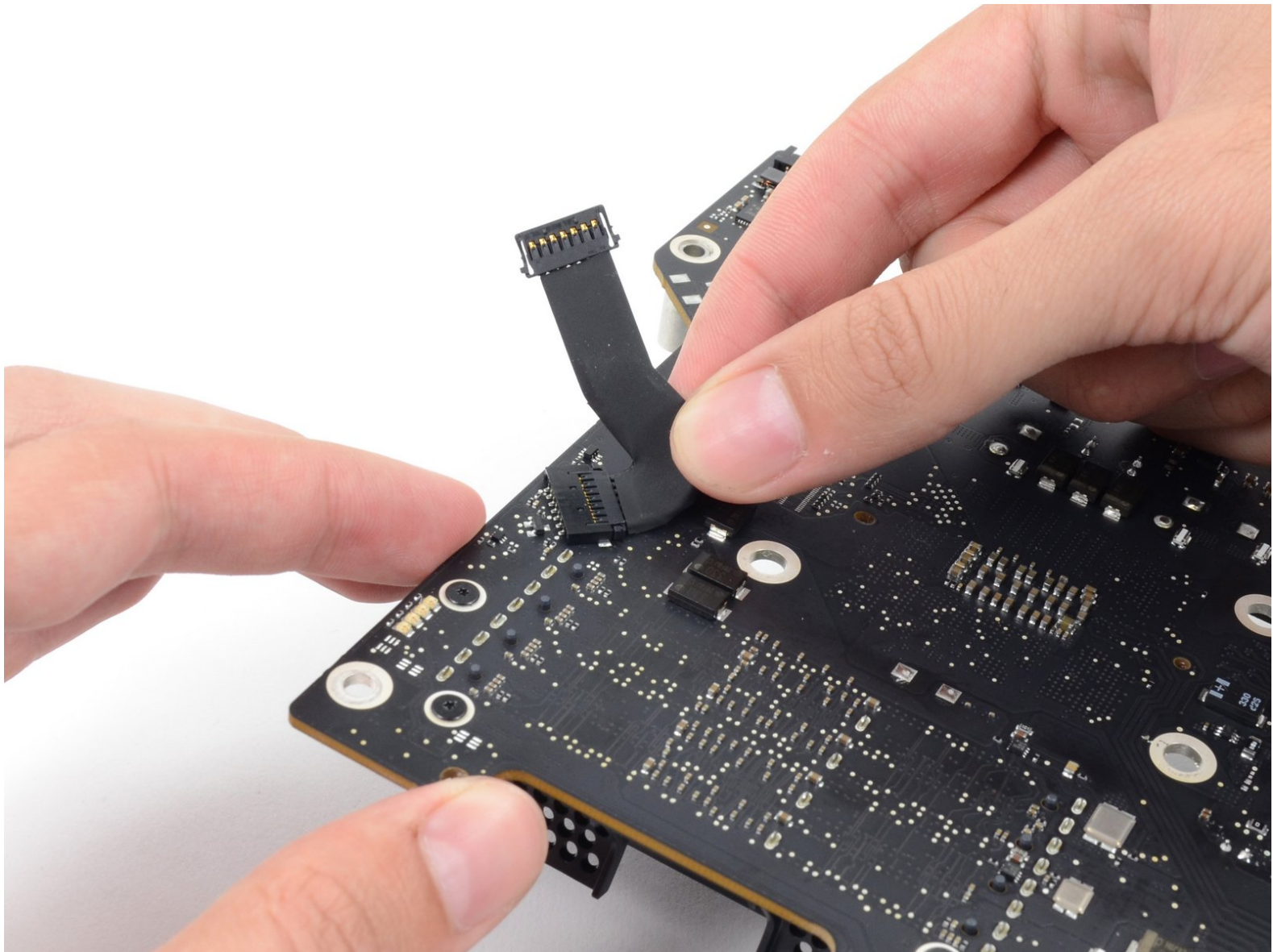




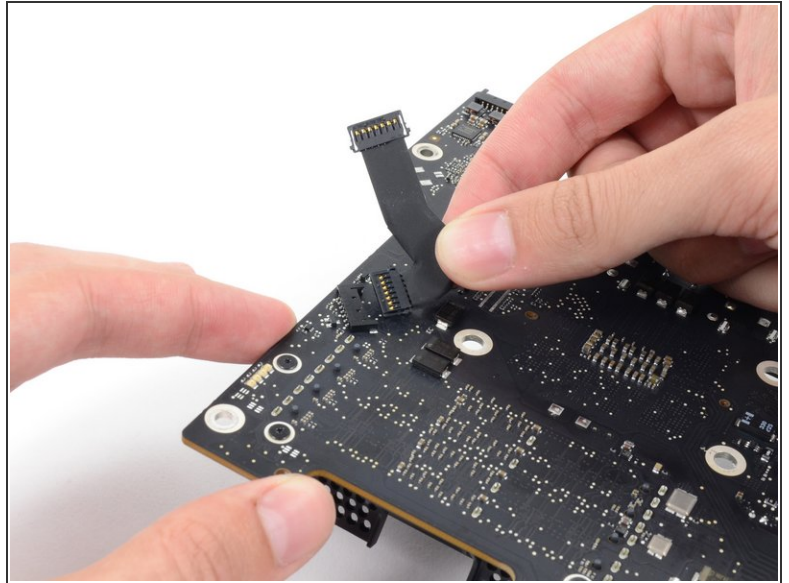
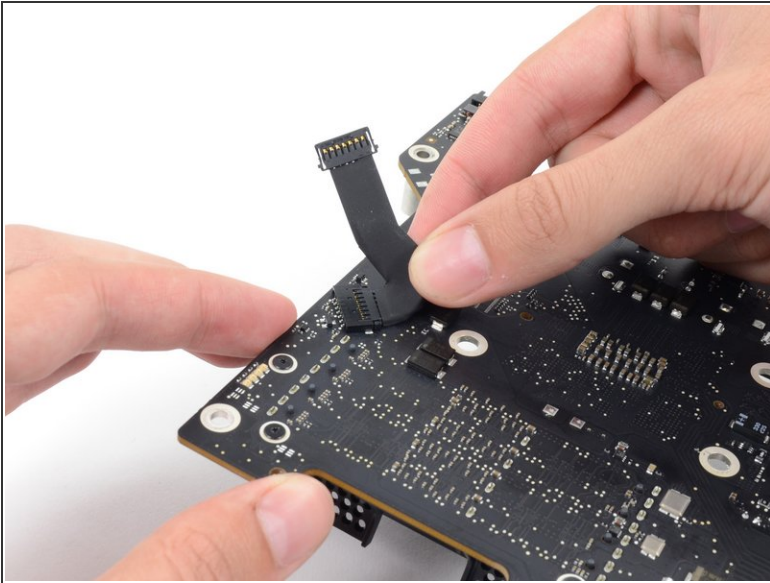
iMac Intel 27インチ EMC 2546の電源ケーブルの交換

ロジックボードの必須条件

作成者: Andrew Optimus Goldheart



手順 1 — 電源ケーブル



- 電源ケーブルをコネクタからロジックボードと並行に引き抜いて、接続を外します。

- ☞ ロジックボードの再組み立ての際は、I/O コネクタの位置にご注意ください。ボードをケースに戻したら、位置を揃えるためにUSBまたはThunderboltケーブルをコネクタの1つに接続します。

デバイスを再度組み立てるには、この説明書の逆の順番で組み立ててください。