



Ouvrir Boîtier why! WDi7SSD (Français)

Ouverture du boîtier pour accéder à tous les composants de l'ordinateur.

Written By: Felice Suglia



 **TOOLS:**

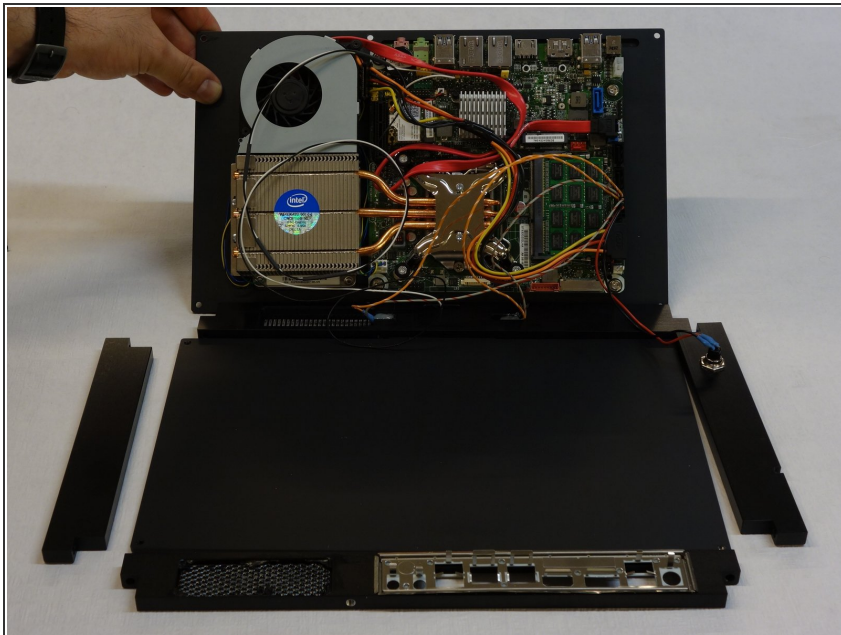
- clé imbus 2 mm (1)
-

Step 1 — Boîtier



- Assurez-vous que l'alimentation de l'appareil est débranchée.
- Retournez l'ordinateur.
- Dévissez les 6 vis imbus avec une clé de 2mm.
- Déposez délicatement les faces arrière, gauche et droite.

Step 2



- Soulevez la plaque du fond sur laquelle sont fixés tous les composants.

Pour le remontage, suivez les instructions dans l'ordre inverse.

