



---

## INTRODUCTION

Suivez ce guide pour remplacer le chipset wi-fi/Bluetooth Intel d'origine

---

### TOOLS:

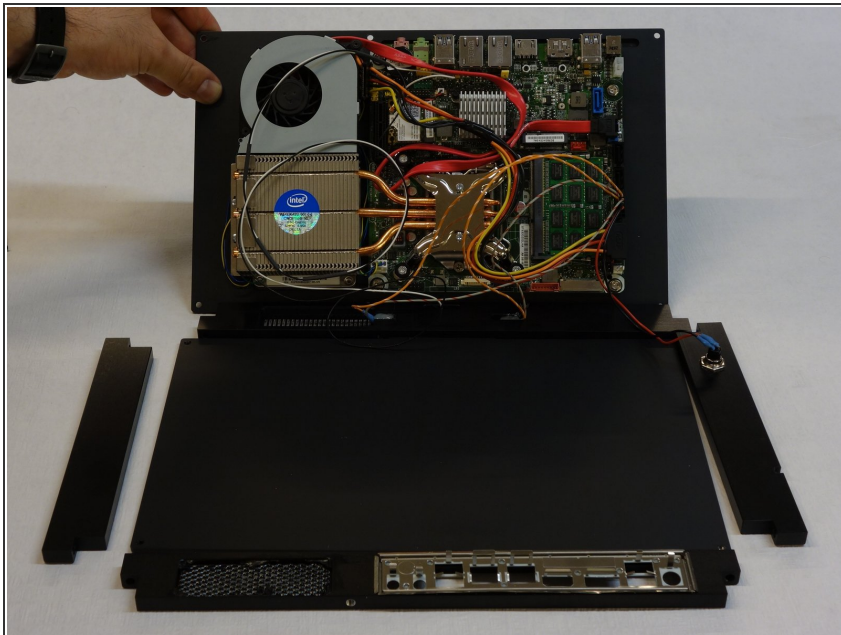
- clé imbus 2 mm (1)
  - Phillips #2 Screwdriver (1)
-

## Step 1 — Boîtier



- Assurez-vous que l'alimentation de l'appareil est débranchée.
- Retournez l'ordinateur.
- Dévissez les 6 vis imbus avec une clé de 2mm.
- Déposez délicatement les faces arrière, gauche et droite.

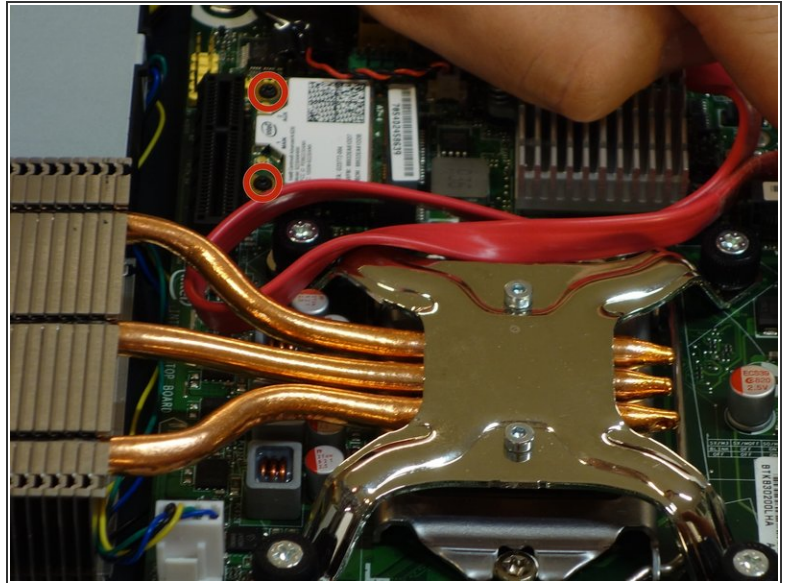
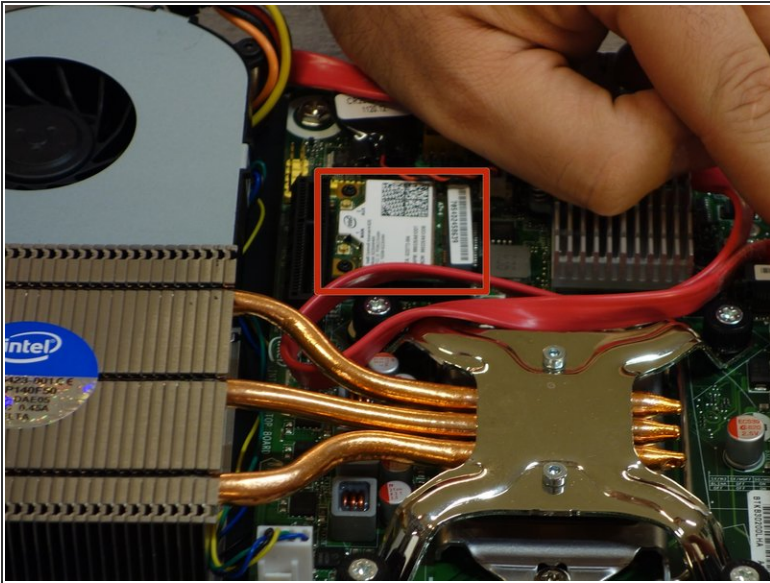
## Step 2



- Soulevez la plaque du fond sur laquelle sont fixés tous les composants.



### Step 3 — Chipset wi-fi



- Repérez le chipset wi-fi/Bluetooth.
- A l'aide du tournevis Phillips #2, dévissez les 2 vis qui maintiennent le chipset en place.

Pour remonter l'appareil, suivez les instructions ci-dessus dans l'ordre inverse.