



iMac Intel 27インチ EMC 2309と2374のアクセス ドアの交換

iMac Intel 27インチ EMC 2309と2374のアクセスドアを交換します。

作成者: Andrew Bookholt



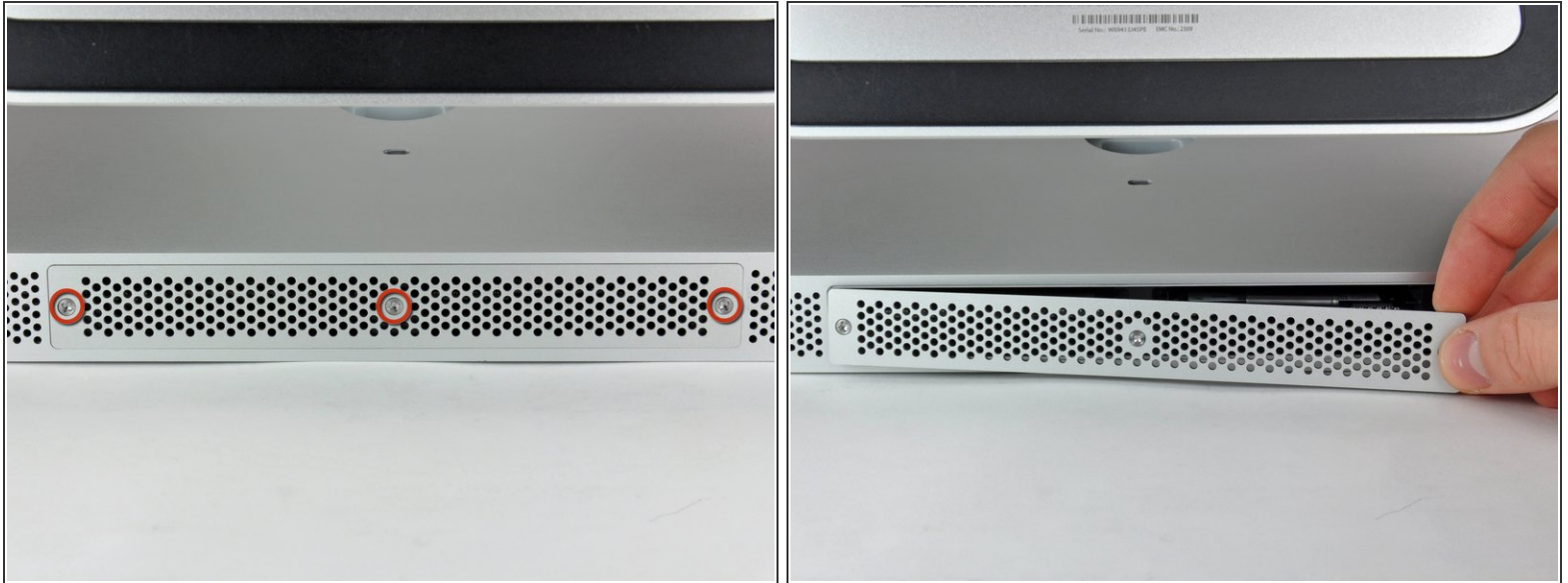
はじめに

アクセスドアを取り外して、RAMモジュールを交換しましょう。

ツール:

- #1 プラスネジ用ドライバー (1)

手順 1 — アクセスドア



- iMacの下部にあるアクセスドアを確認し、3本のネジを緩めます。
- ⓘ 3本のネジはアクセスドアから脱落防止加工されています。
- アクセスドアを取り外します。
- ⚠ アクセスドアを再度取り付ける場合、それぞれのネジは最初からきつく締めないようにします。アクセスドアが正しくiMac本体にはまるように位置を調整しながら3本のネジを締めるようにしましょう。

デバイスを再度組み立てるには、この説明書の逆の順番で組み立ててください。