



Samsung Galaxy S4 Sim Karte ersetzen

Ersetze die SIM Karte in deinem Samsung Galaxy S4.

Geschrieben von: Sam Goldheart



EINLEITUNG

Benutze diese Anleitung, um die SIM Karte in deinem Samsung Galaxy S4 zu ersetzen.



WERKZEUGE:

- [iFixit Opening Tools](#) (1)
-

Schritt 1 — Hinteres Gehäuse



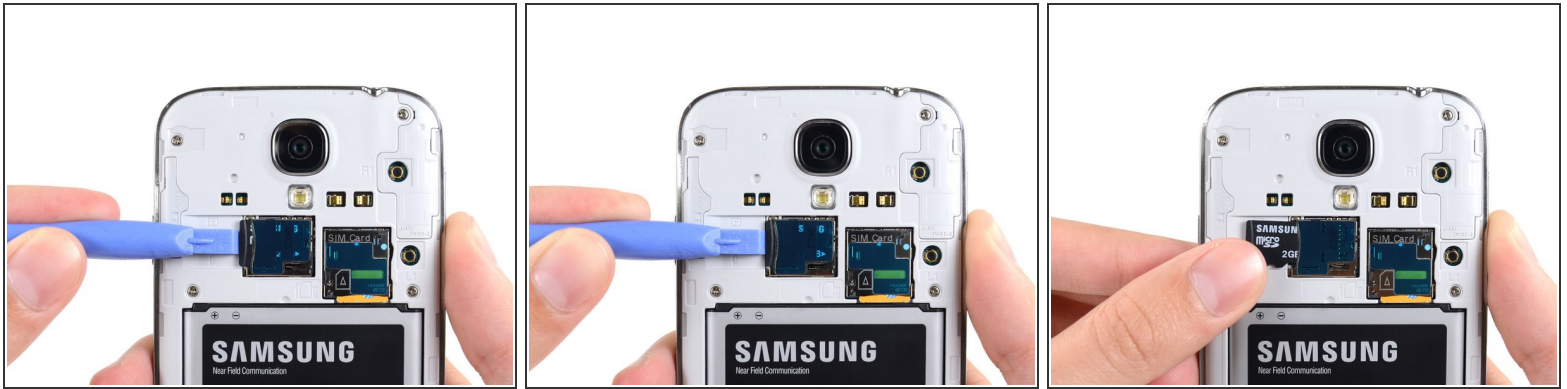
- Heble mit einem Plastic Opening Tool, oder deinem Fingernagel, in die Kerbe links von den Rückkamera, bei dem Power Button.

Schritt 2



- Hebe das hintere Gehäuse an der Ecke, die der Kerbe am nächsten ist, an und entferne es von dem Gerät.

Schritt 3 — MicroSD Karte



- Drücke die microSD Karte mit dem Fingernagel etwas tiefer in ihren Slot, bis du ein Klick hörst.
 - Lasse die Karte nach dem Klicken los. Daraufhin ploppt sie aus dem Slot.
 - Entferne die microSD Karte.
- Beim Wiederausammenbau drücke die microSD Karte in den Slot, bis sie wieder einrastet.

Schritt 4 — Akku



- Führe ein Plastic Opening Tool, oder deine Finger, in die Kerbe am Akkufach und hebe den Akku nach oben.
- Entferne den Akku von deinem Samsung Phone.

Schritt 5 — SIM Karte



- Drücke die SIM Karte mit einem Plastic Opening Tool oder dem Fingernagel etwas tiefer in ihren Slot, bis du ein Klick hörst.
 - Lasse die Karte nach dem Klicken los. Daraufhin ploppt sie aus dem Slot.
 - Entferne die SIM Karte.
- Beim Wiederausbauen drücke die SIM Karte in den Slot, bis sie wieder einrastet.

Arbeite die Schritte in umgekehrter Reihenfolge ab, um dein Gerät wieder zusammenzubauen.

Dieses Dokument wurde zuletzt angelegt am 2019-06-26 04:51:51 AM.