



Remplacement de la carte SIM du Samsung Galaxy S4

Remplacez la carte SIM d'un Samsung Galaxy S4.

Rédigé par: Sam Goldheart



INTRODUCTION

Utilisez ce tutoriel pour retirer ou remplacer la carte SIM de votre Samsung Galaxy S4.



OUTILS:

- [iFixit Opening Tools](#) (1)
-

Étape 1 — Coque arrière



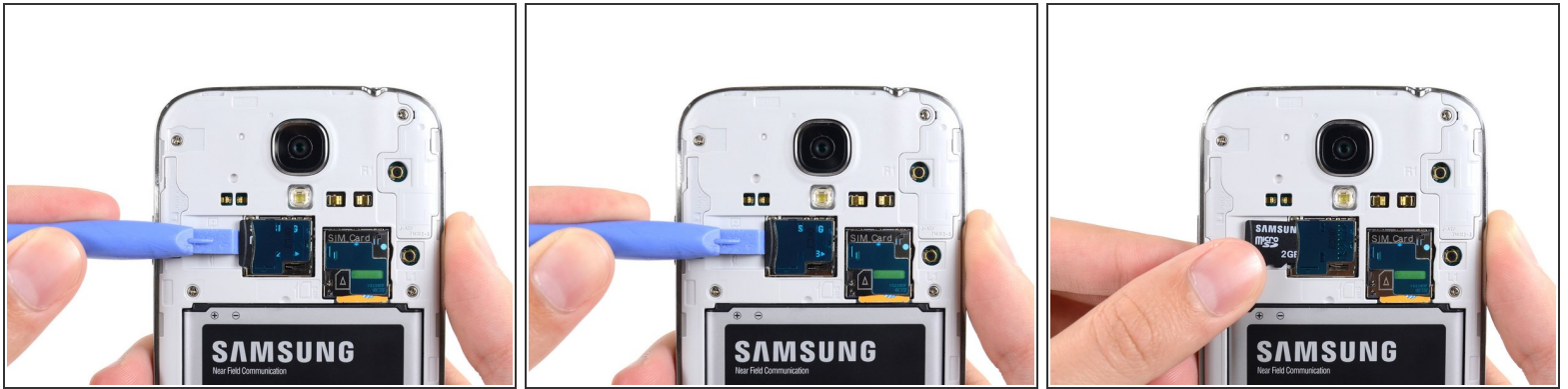
- Avec un outil en plastique ou votre ongle, faites levier dans l'encoche à gauche de la caméra arrière, à côté du bouton power.

Étape 2



- Soulevez la coque arrière par le coin le plus proche de l'encoche et retirez-la du téléphone.

Étape 3 — Carte MicroSD



- Utilisez le bout plat d'un spudger ou votre ongle pour enfoncer légèrement la carte microSD dans son logement jusqu'à ce que vous entendiez un clic.
 - Après le clic, lâchez la carte et elle sortira de son logement.
 - Retirez la carte microSD.
- Pour le remontage, poussez la carte microSD dans la fente jusqu'à ce que vous entendiez un clic.

Étape 4 — Batterie



- Insérez un outil en plastique ou votre doigt dans l'encoche du compartiment de la batterie et soulevez la batterie.
- Retirez la batterie du téléphone.

Étape 5 — Carte SIM



- Utilisez un outil en plastique ou votre ongle pour pousser légèrement la carte SIM dans sa fente jusqu'à ce que vous entendiez un clic.
 - Après le clic, lâchez la carte et elle va sortir de son emplacement.
 - Retirez la carte SIM.
- Pendant le remontage, poussez la carte SIM dans son emplacement jusqu'à ce qu'elle soit en place et fasse clic.

Pour remonter votre appareil, suivez les étapes dans l'ordre inverse.