



Sostituzione scheda SIM Samsung Galaxy S4

Sostituisci la scheda SIM del Samsung Galaxy S4.

Scritto Da: Sam Goldheart



INTRODUZIONE

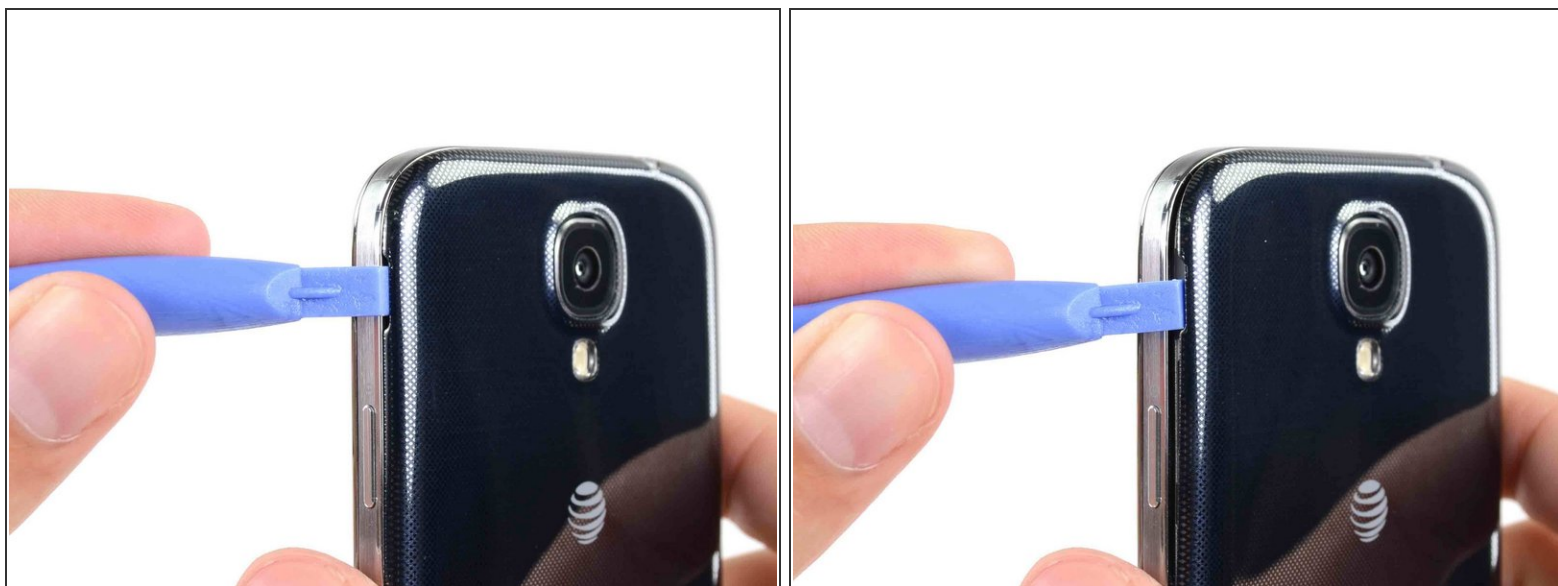
Usa questa guida per sostituire la scheda SIM nel tuo Samsung Galaxy S4.



STRUMENTI:

- [iFixit Opening Tools](#) (1)
-

Passo 1 — Case posteriore



- Fai leva, con uno strumento di apertura in plastica o con un'unghia, nella fessura a sinistra della fotocamera posteriore, vicino al pulsante di accensione.

Passo 2



- Solleva il case posteriore dall'angolo più vicino alla fessura e rimuovilo dal telefono.

Passo 3 — Scheda MicroSD



- Usa l'estremità piatta di uno spudger o un'unghia per spingere la scheda microSD lievemente più in profondità nel suo alloggiamento, finché non senti un clic.
 - Dopo il clic, lascia andare la scheda, che a questo punto uscirà dal suo alloggiamento.
 - Rimuovi la scheda MicroSD.
- Per la reinstallazione, spingi la scheda MicroSD nel suo alloggiamento finché non si sente il clic che conferma il bloccaggio in posizione.

Passo 4 — Batteria



- Inserisci uno strumento di apertura in plastica o un'unghia nella rientranza del vano della batteria e solleva la batteria stessa.
- Rimuovi la batteria dal telefono.

Passo 5 — Scheda SIM



- Usa l'estremità piatta di uno spudger o un'unghia per spingere la scheda SIM lievemente più in profondità nel suo alloggiamento, finché non senti un clic.
 - Dopo il clic, lascia andare la scheda, che a questo punto uscirà dal suo alloggiamento.
 - Rimuovi la scheda SIM.
- Per la reinstallazione, spingi la scheda SIM nel suo alloggiamento finché non si sente il clic che conferma il bloccaggio in posizione.

Per rimontare il tuo dispositivo, segui queste istruzioni in ordine inverso.