



Wi-Fi Chipset von why! WDi7SSD austauschen (Deutsch)

Folgen Sie diesem Tutorial um das original Wi-Fi / Bluetooth Chipset austauschen.

Written By: Felice Suglia



 **TOOLS:**

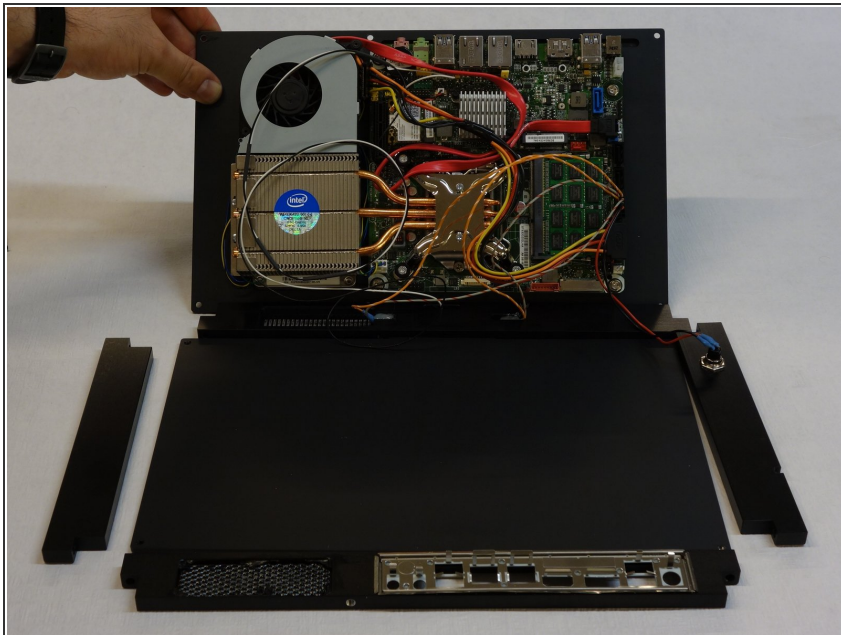
- [Phillips #2 Screwdriver](#) (1)
-

Step 1 — Gehäuse



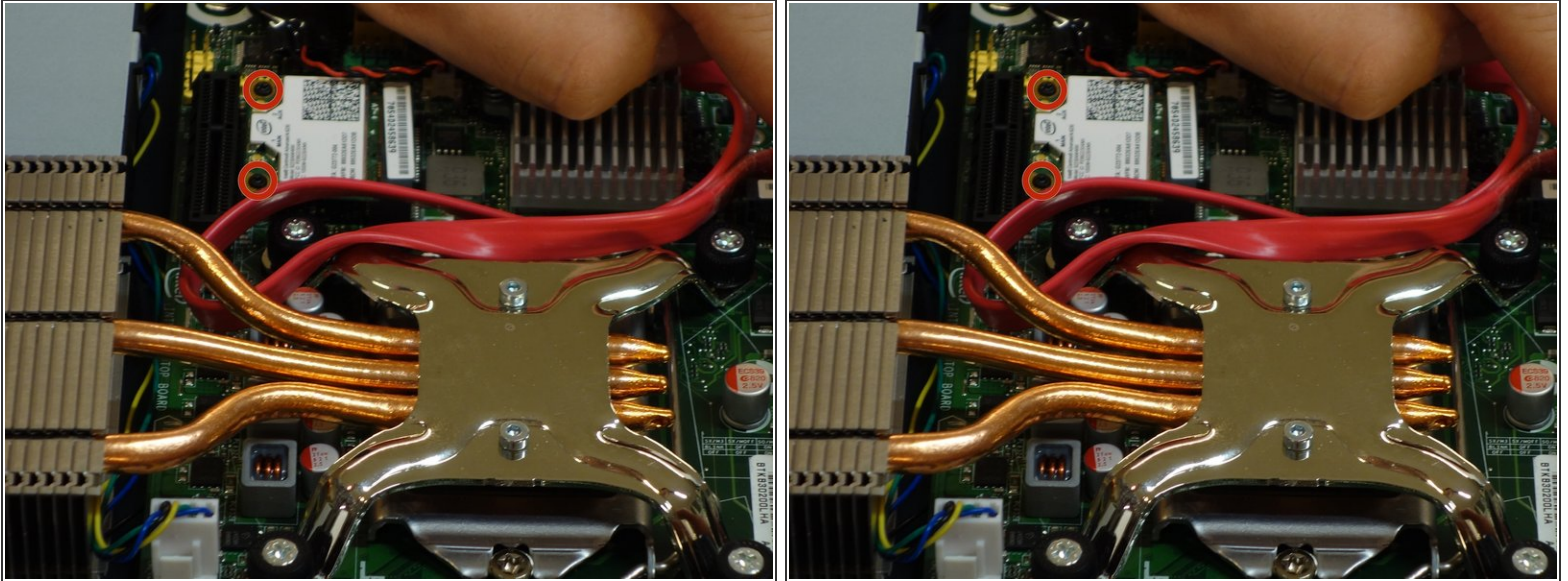
- Versichern Sie sich, dass die Stromversorgung des Rechners abgeschaltet ist.
- Rechner umdrehen.
- Entfernen Sie die 6 Imbusschrauben mit einem 2mm Schlüssel.
- Legen Sie die Hinterseite, die Seite rechts und links des Gehäuses, vorsichtig nieder.

Step 2



- Klappen Sie nun den Boden des Gehäuses, auf der alle Komponenten fixiert sind auf.

Step 3 — Wi-Fi Chipset



- Orten Sie das Wi-Fi / Bluetooth Chipset.
- Mit dem Schraubenzieher Phillips #2, lösen Sie die zwei Befestigungsschrauben des Chipsets.

Für den Zusammenbau die Instruktionen in umgekehrter Richtung ausführen.