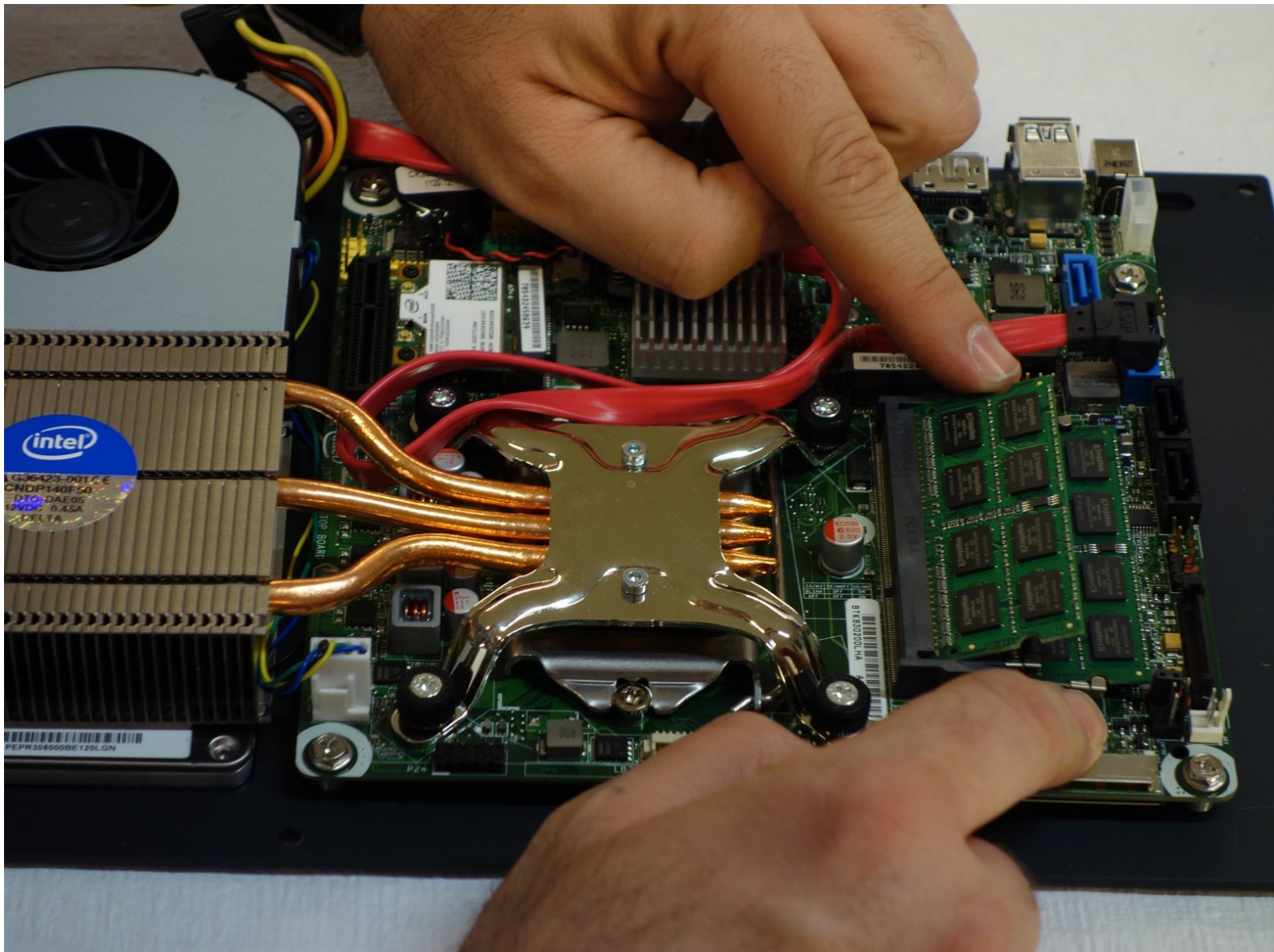




# RAM Speicher von why! WDi7SSD auswechseln (Deutsch)

RAM Speicher auswechseln oder erweitern.

Written By: Felice Suglia



---

## INTRODUCTION

RAM Speicher auswechseln oder erweitern.

---

### TOOLS:

- [clé imbus 2 mm](#) (1)
-

## Step 1 — Gehäuse



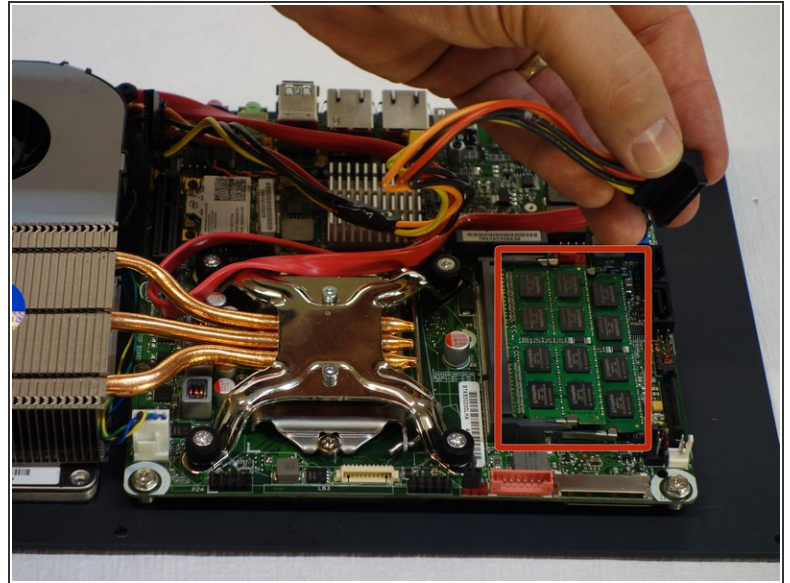
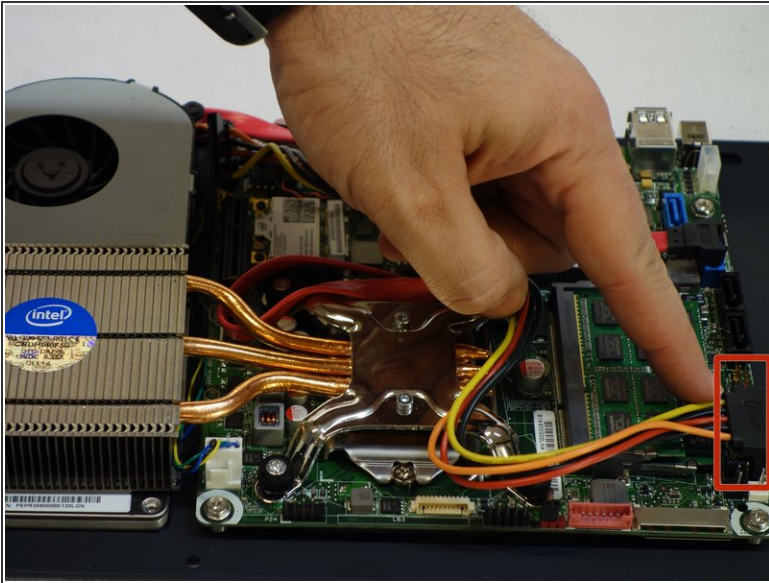
- Versichern Sie sich, dass die Stromversorgung des Rechners abgeschaltet ist.
- Rechner umdrehen.
- Entfernen Sie die 6 Imbusschrauben mit einem 2mm Schlüssel.
- Legen Sie die Hinterseite, die Seite rechts und links des Gehäuses, vorsichtig nieder.

## Step 2



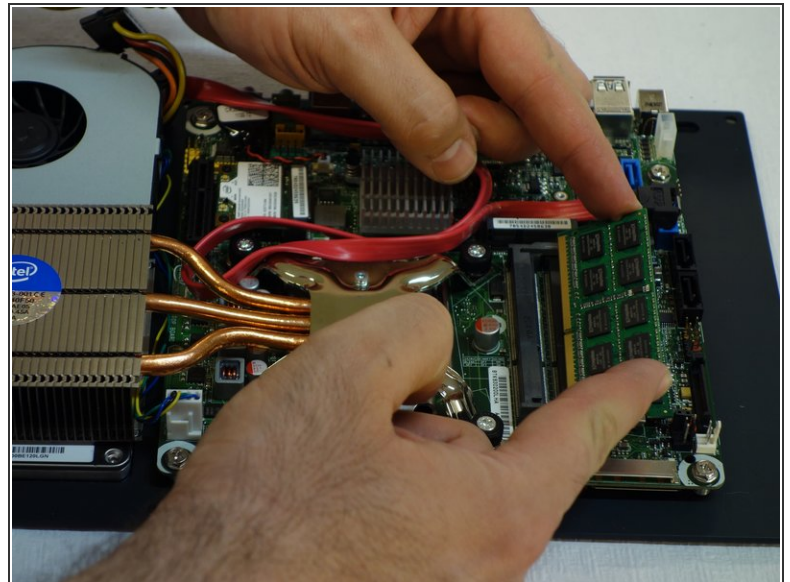
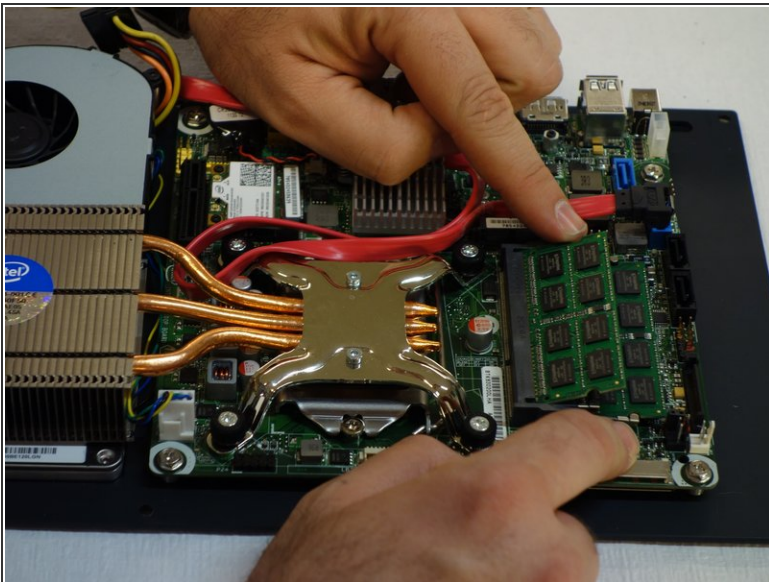
- Klappen Sie nun den Boden des Gehäuses, auf der alle Komponenten fixiert sind auf.

### Step 3 — RAM Speicher



- Stromversorgungsstecker ausstecken um den Zugang zu den RAM Speichermoduln freizugeben.

### Step 4



- Arretierungsfeder auf beiden Seiten der Speicherhalterung entfernen.
- Erstes Speichermodul aus der Halterung ziehen.
- Beide Arbeitsschritte für das zweite Modul wiederholen.

Für den Zusammenbau Instruktionen in umgekehrter Reihenfolge ausführen.