



# Installazione del case inferiore nel MacBook Unibody modello A1342

Scritto Da: Walter Galan



## INTRODUZIONE

La sostituzione del case inferiore è un'operazione semplice. Occorre rimuovere solo 8 viti.



### STRUMENTI:

- [Phillips #00 Screwdriver](#) (1)



### COMPONENTI:

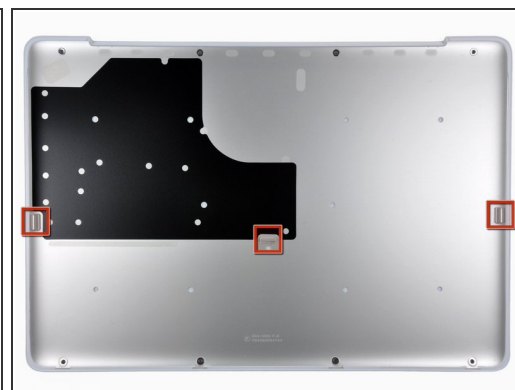
- [MacBook Unibody \(Model No. A1342\) Lower Case](#) (1)
- [MacBook Unibody \(Model No. A1342\) Lower Case Screws](#) (1)

## Passo 1 — Installazione del case inferiore nel MacBook Unibody modello A1342



- Rimuovere le otto viti con testa a croce da 4 mm che fissano il case inferiore al MacBook.

## Passo 2



**⚠** La struttura del case inferiore è in alluminio con rivestimento in gomma. Durante la rimozione, non piegare eccessivamente l'alluminio, poiché eventuali deformazioni permanenti causerebbero problemi di tolleranze dopo il riassettaggio.

- Sollevare leggermente il case inferiore in prossimità dell'apertura della presa d'aria.
- Continuare a far scorrere le dita fra i case superiore e inferiore finché quello superiore non si sgancia dalle levette di fissaggio.

**i** La posizione di queste tre levette è indicata nella terza immagine.

Per riassemblare il dispositivo, seguire queste istruzioni in ordine inverso.