



iMac Intel 21,5" EMC 2544 Festplatte austauschen

Nur ein Zwischenschritt

Geschrieben von: Walter Galan



EINLEITUNG

Nur ein Zwischenschritt

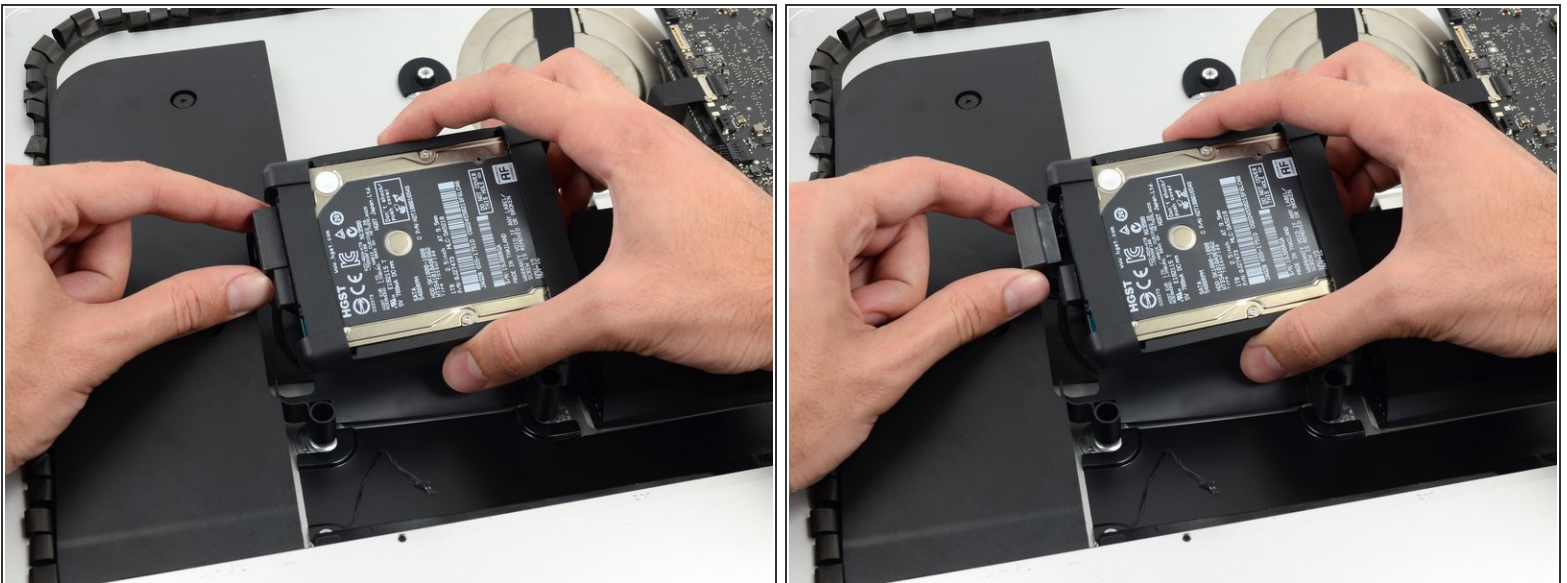
Schritt 1 — Festplatte



- Hebe die Festplatte am Rand, der am nächsten vom Logic Board ist, hoch und ziehe sie leicht aus ihrem Sitz.

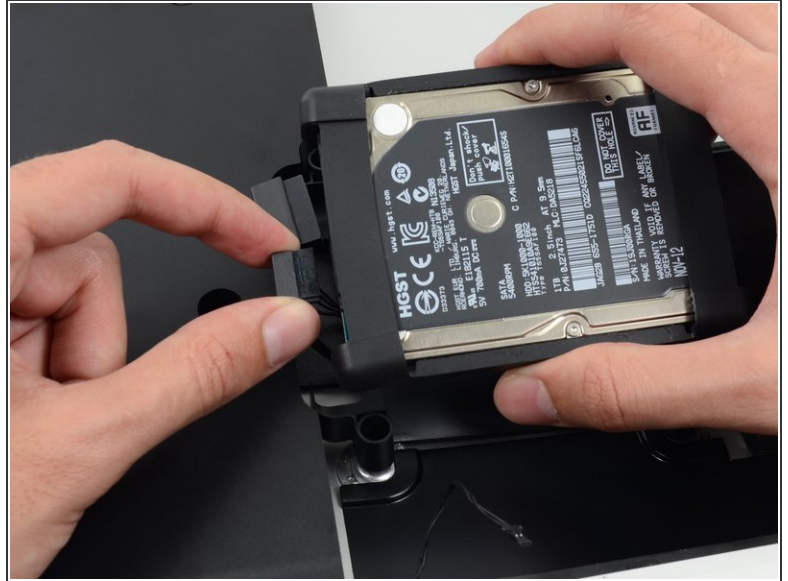
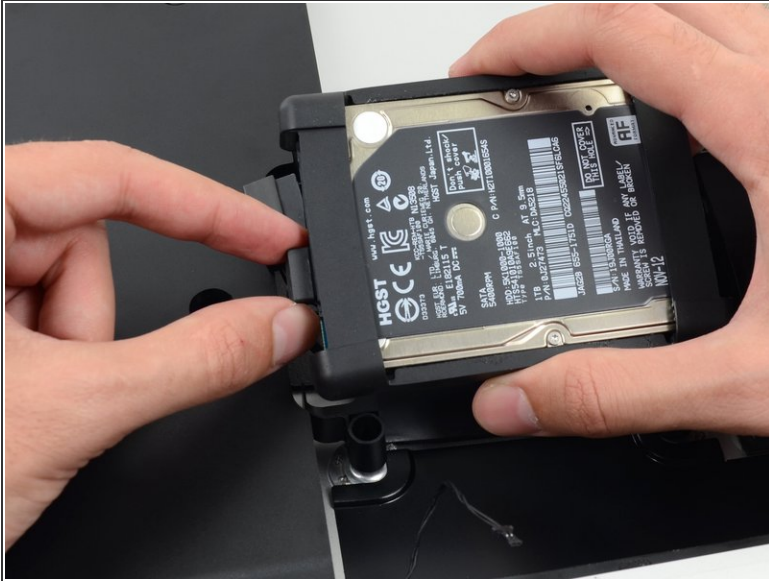
⚠ Die Festplatte ist noch mit zwei Kabeln angeschlossen, versuche nicht, sie ganz zu entfernen.

Schritt 2



- Löse das SATA Stromversorgungskabel.

Schritt 3



- Löse das SATA Datenkabel von der Festplatte.

Schritt 4



- Entferne die Festplatte vom iMac.

Um dein Gerät wieder zusammenzusetzen, folge den Schritten in umgekehrter Reihenfolge.