



Remplacement du disque dur de l'iMac Intel 21.5" EMC 2544

Tutoriel pré-requis pour retirer pour retirer la carte mère après le ventilateur et la carte d'alimentation.

Rédigé par: Walter Galan



INTRODUCTION

Tutoriel pré-requis pour retirer pour retirer la carte mère après le ventilateur et la carte d'alimentation.

Étape 1 — Disque dur



- Soulevez le disque dur par le bord le plus proche de la carte mère et sortez-le doucement de son emplacement.

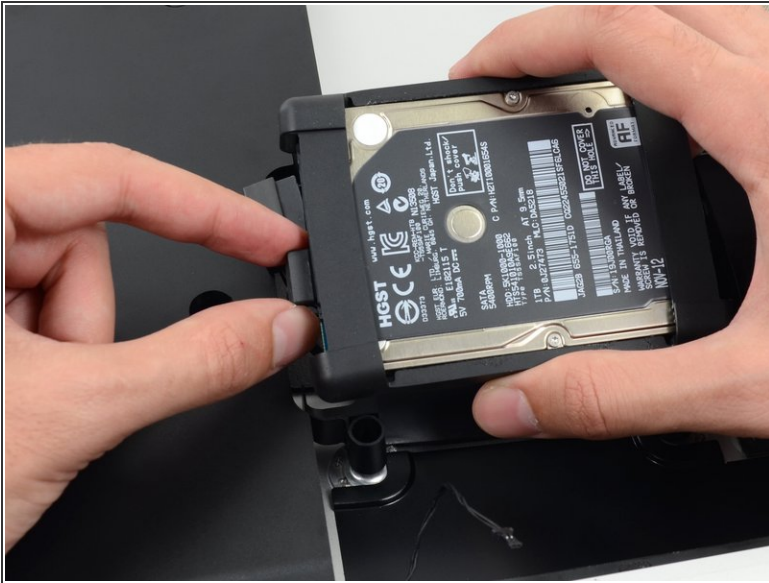
⚠ N'essayez pas de retirer complètement le disque dur de l'iMac, car il est encore relié à deux câbles.

Étape 2



- Débranchez le câble d'alimentation SATA.

Étape 3



- Débranchez le câble de données SATA du disque dur.

Étape 4



- Déposez le disque dur de l'iMac.

Pour remonter l'appareil, suivez à nouveau les instructions dans l'ordre inverse.