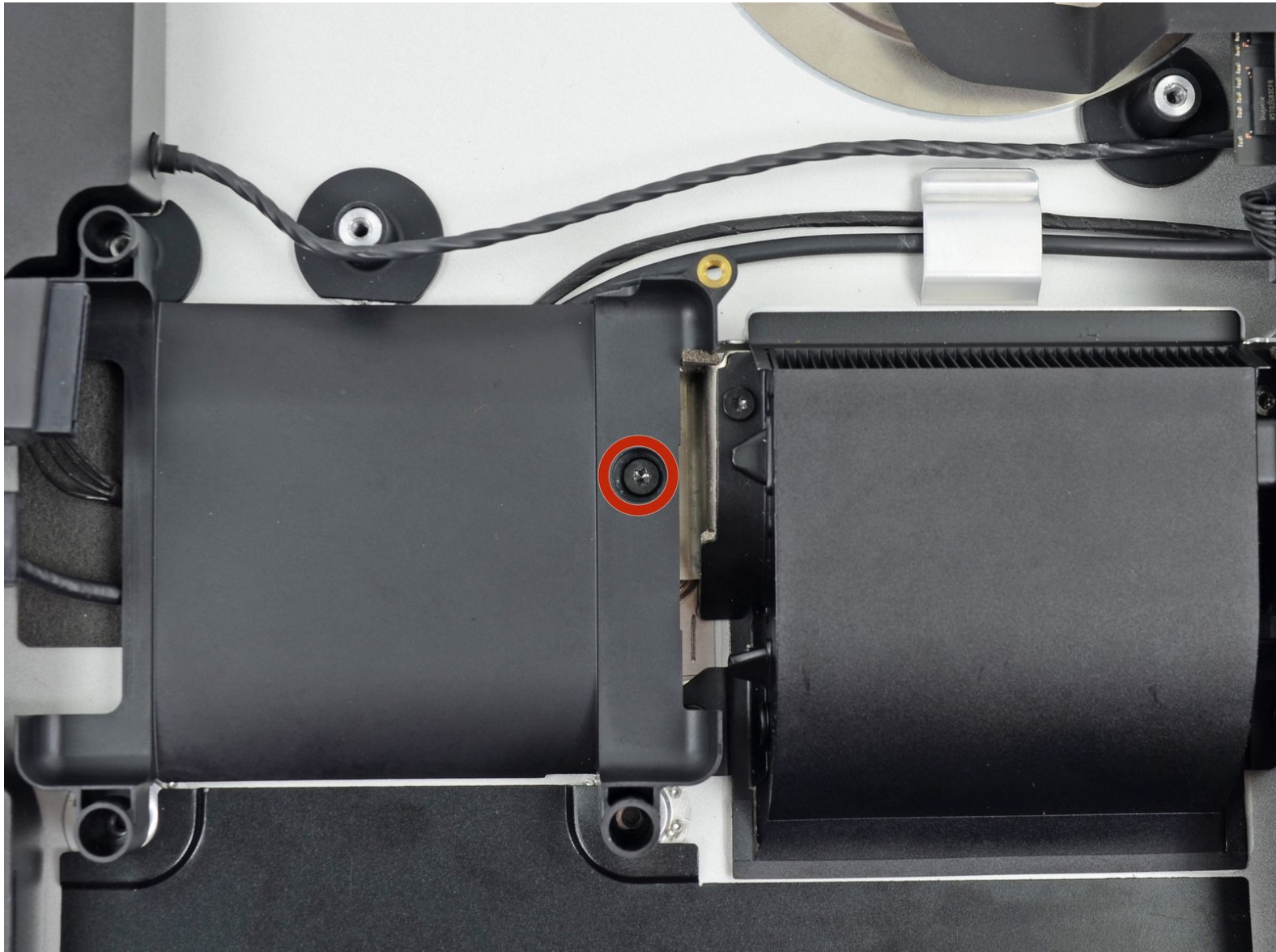




iMac Intel 21.5" EMC 2544ハードドライブトレイ の交換

基板とファンを取り出すための必須条件のみ。

作成者: Walter Galan



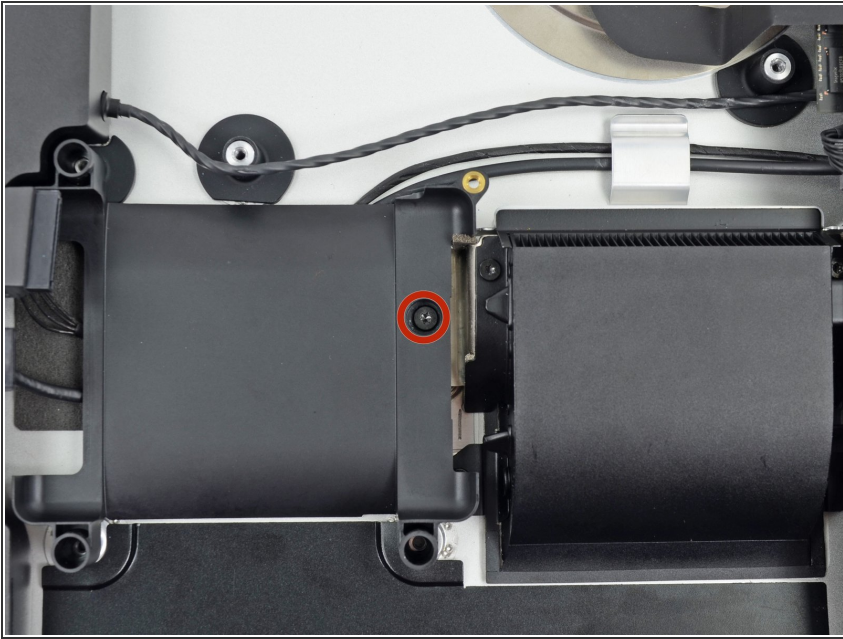
はじめに

基板とファンを取り出すための必須条件のみ。

ツール:

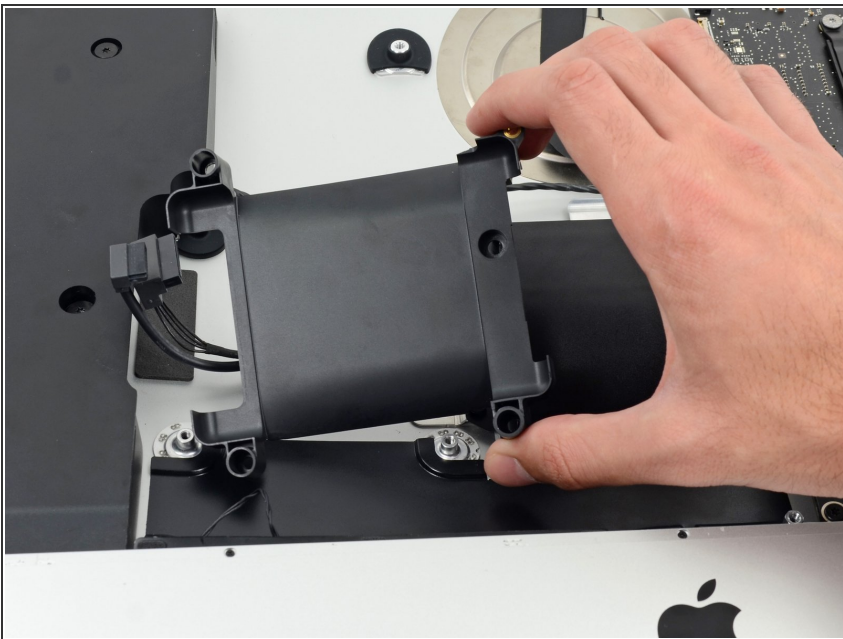
- T10 トルクスドライバー (1)

手順 1 — ハードドライブトレイ



- リアエンクロージャーにハードドライブトレイを固定している7.2 mm T10ネジを1本外します。

手順 2



- リアエンクロージャーからハードドライブトレイを取り出します。

デバイスを再組み立てする際は、これらのインストラクションを逆の順番に従って作業を進めてください。

