



Austausch/Wiedereinbau der GummifüÙe am Magic Trackpad

Wie man die GummifüÙe eines Magic Trackpad austauscht.

Geschrieben von: revher



EINLEITUNG

Die "Magie" des Magic Trackpad kommt aus seiner Fähigkeit, zu klicken, obwohl es so aussieht als, ob keine beweglichen Teile vorhanden sind.

Das Geheimnis des Magic Trackpad, einen Klick zu machen, liegt in den unspektakulär aussehenden runden Gummifüßen auf der Unterseite. Sie sind keine hundsgewöhnliche Gummifüße, die ein Verrutschen auf der Fläche darunter verhindern. Und sie sind nicht komplett aus Gummi. Der aus dem Gehäuse hervortretende Gummi, den man sieht und fühlt, ist nur eine sehr dünne und verletzliche Beschichtung, die einen Fuß aus Hartplastik bedeckt.

Der Fuß muss stabil sein: Wenn du die Oberfläche anklickst, indem du von oben darauf drückst, sind diese Gummi-/Plastikfüße die einzigen Bauteile, sie sich "nicht bewegen".

Diese Anleitung erklärt, wie man einen (oder beide) Gummifüße des Magic Trackpad wieder einsetzt.

Die Original Gummifüße gibt es nicht bei Apple. Man kann sie aber bei Online bei Drittanbietern kaufen.



WERKZEUGE:

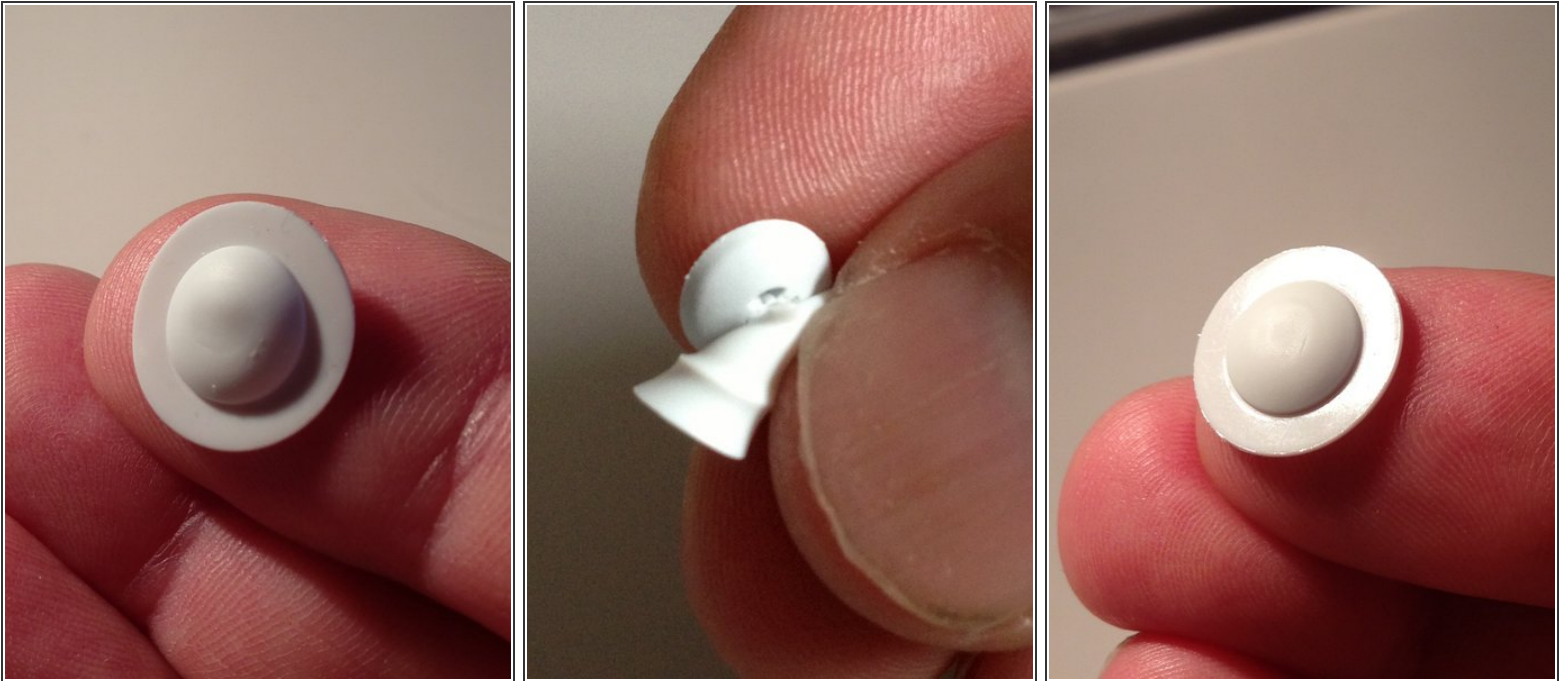
- [iFixit Opening Tools](#) (1)

Schritt 1 — GummifüÙe



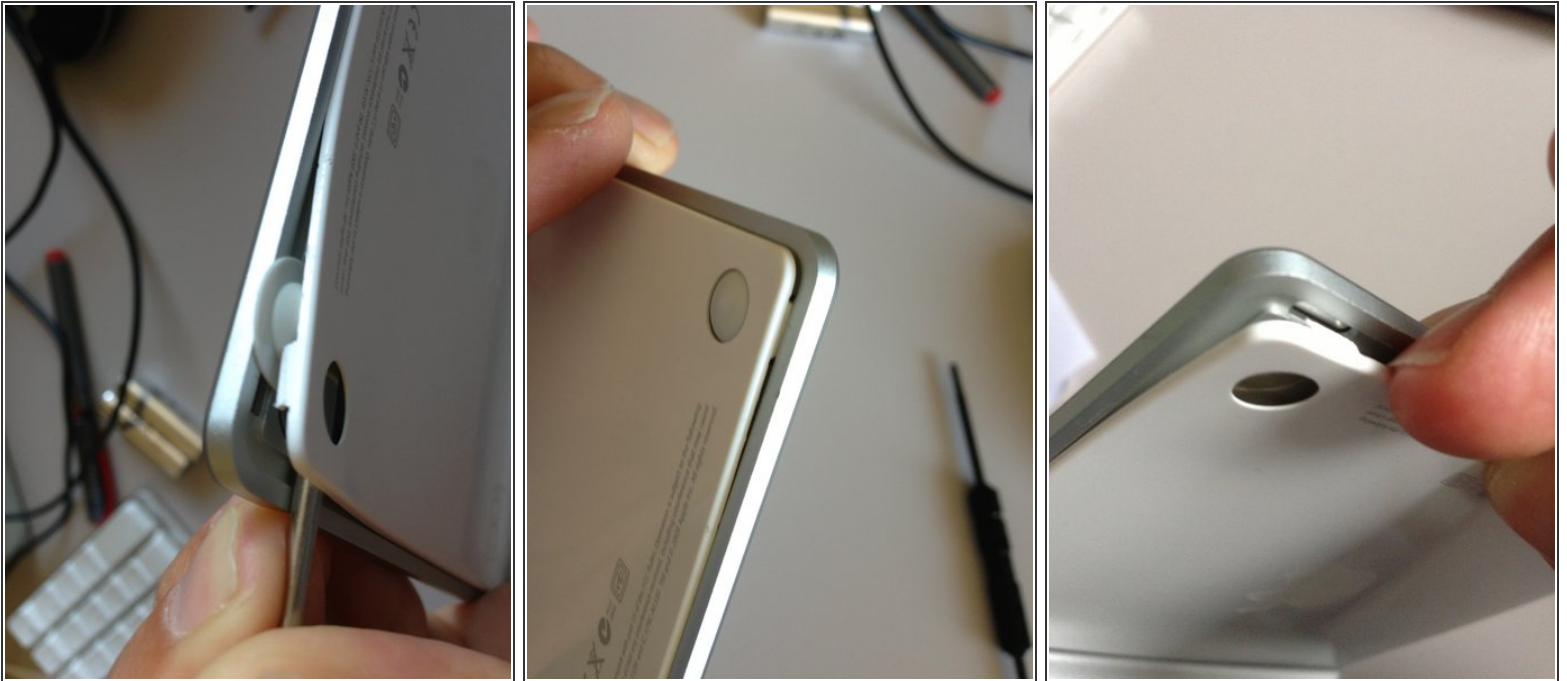
- Entferne die Batterieabdeckung indem du sie gegen den Uhrzeigersinn mit einem Schlitzschraubenzieher, einer Münze, einem Plastikspatel oder einem Fingernagel öffnest.

Schritt 2



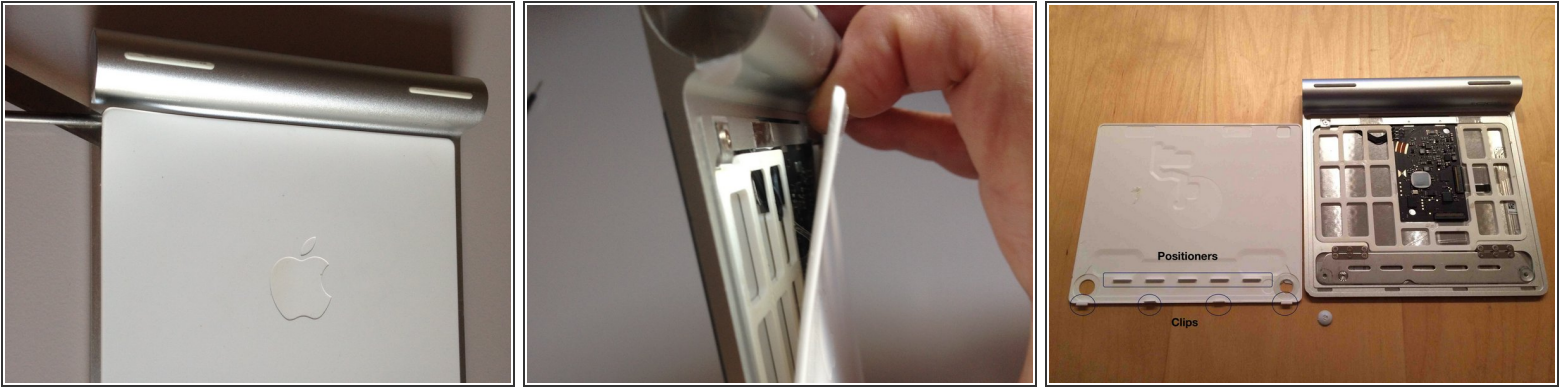
- Der Gummifuß besteht aus zwei Teilen: einem festen Teil aus Kunststoff und einer flachen Scheibe aus Gummi.
- Wenn die Form nicht mehr perfekt rund ist, wie im Foto, kann das durch das Herausrutschen der Gummischeibe aus der Öffnung passiert sein. Setze sie einfach wieder ein. Sie wird wieder rund.

Schritt 3



- Benutze einen kleinen Schlitzschraubendreher und heble behutsam die weiße Kunststoffabdeckung auf der Rückseite aus der Klebeverbindung zum Metallgehäuse.
 - Stemme die Ecke mit dem Schraubendreher auf.
 - Setze den Gummifuß wieder ein.
 - Drücke die Abdeckung wieder in das Gehäuse hinein. (sie wird einrasten).
 - Klicke auf das Trackpad um es zu testen.
 - Setze die Batterie ein und du bist fertig.
- i** Das kann wieder passieren, wenn man versehentlich ein Blatt Papier unter das Trackpad legt und damit unbewusst dazu beiträgt, dass der Fuß heraus gezogen wird..

Schritt 4



- !** Wenn Du die Plastikabdeckung komplett entfernen möchtest, empfehle ich, es von der Oberseite beginnend zu öffnen, um keine Clips auf der Unterseite abzubrechen. Die Abdeckung ist mit Gummikleber am Kunststoffgitter des Gehäuses befestigt und mit 4 Clips am unteren Rand.
- i** Es ist bequemer und vielleicht sogar eine bessere Methode, um die empfindlichen Gummifüße nicht zu beschädigen. Nimm dir genug Zeit, um die Kunststoffabdeckung langsam vom oberen Rand her zu öffnen.