



# MacBook Air (11 Zoll, Mitte 2013) Akku tauschen

Austausch des Akkus an deinem MacBook Air (11 Zoll, Mitte 2013).

Geschrieben von: Sam Goldheart



## EINLEITUNG

Hier wird der Austausch des Akkus gezeigt.

**Hinweis:** Falls sich ein [dünner Plastikfilm](#) auf deinem Ersatzakku befindet, versuche nicht ihn zu entfernen. Er ist festgeklebt und schützt den Akku im Inneren des MacBooks.



### WERKZEUGE:

- [P5 Pentalobe Screwdriver Retina MacBook Pro and Air](#) (1)
- [Spudger](#) (1)
- [T5 Torx Screwdriver](#) (1)



### TEILE:

- [MacBook Air 11" \(Mid 2010 to Early 2015\) Replacement Battery](#) (1)

## Schritt 1 — Gehäuseunterteil



- ⓘ Schalte den Computer aus. Lege ihn auf eine weiche Oberfläche mit der Vorderseite nach unten.
- Entferne folgende Schrauben:
  - Zwei 8mm 5-point Pentalobe Schrauben
  - Acht 2,5 mm 5-point Pentalobe Schrauben
- ⓘ Den speziellen Schraubendreher für die 5-point Pentalobe Schrauben findest du [hier](#).

## Schritt 2



- Zwänge deine Finger zwischen Display und Gehäuseunterteil und ziehe nach oben, damit es sich vom Air löst.

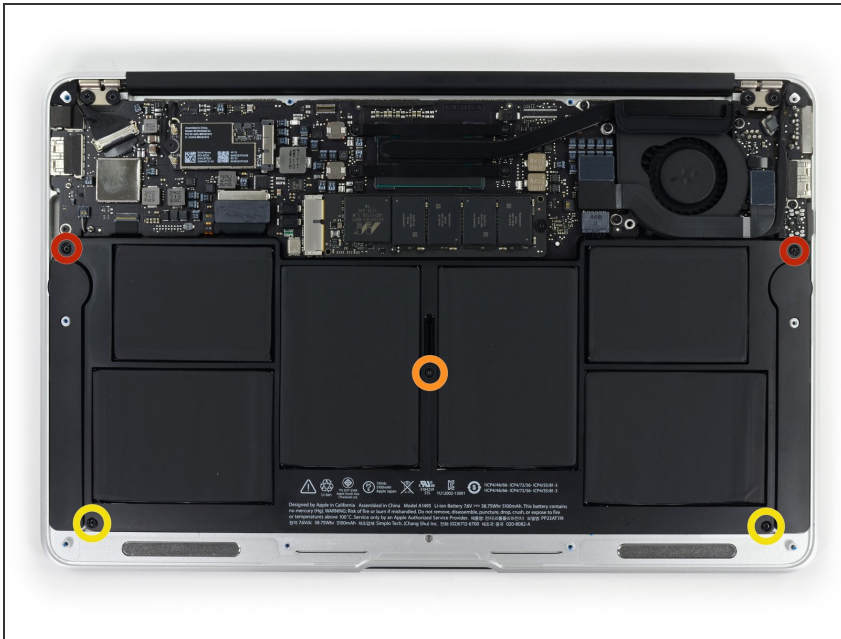
### Schritt 3 — Akkustecker



**!** In diesem Schritt wirst du den Akku abtrennen, damit es während der Reparatur keinen Kurzschluss gibt.

- Hebele den Akkustecker an beiden kurzen Seiten mit dem flachen Ende des Spudgers hoch, um ihn aus seinem Anschluss auf dem Logic Board zu lösen.
- Biege das Akkukabel ein wenig vom Logic Board weg, so dass sich der Stecker nicht versehentlich wieder mit dem Anschluss verbinden kann.

## Schritt 4 — Akku



- Löse folgende fünf Torx T5 Schrauben, welche den Akku am oberen Gehäuse befestigen:
  - Zwei 5,2 mm Schrauben
  - Eine 6 mm Schraube
  - Zwei 2,6 mm Schrauben

## Schritt 5



- ⚠ Wenn du am Akku arbeitest, vermeide es, die sechs offenliegenden Lithium-Polymer-Zellen anzufassen oder zu drücken.
- Hebe den Akku an der Kante an, die dem Logic Board am nächsten ist, und entferne ihn aus dem oberen Gehäuse.
- ✦ Wenn du einen neuen Akku einbaust, solltest du ihn nach dem Einbau [kalibrieren](#):
- Lade ihn auf 100% auf und lasse ihn noch weitere zwei Stunden laden. Benutze dann dein Gerät normal bis es sich von selbst ausschaltet. Vergiss nicht, rechtzeitig deine Arbeit abzuspeichern. Warte mindestens 5 Stunden und lade dann deinen Laptop ohne Unterbrechung auf 100 % auf.
- Wenn du irgendwelche Probleme oder Ähnliches nach dem Einbau deines neuen Akkus feststellst, musst du unter Umständen die [SMC deines MacBooks zurücksetzen](#).

Um dein Gerät wieder zusammzusetzen, folge den Schritten in umgekehrter Reihenfolge.