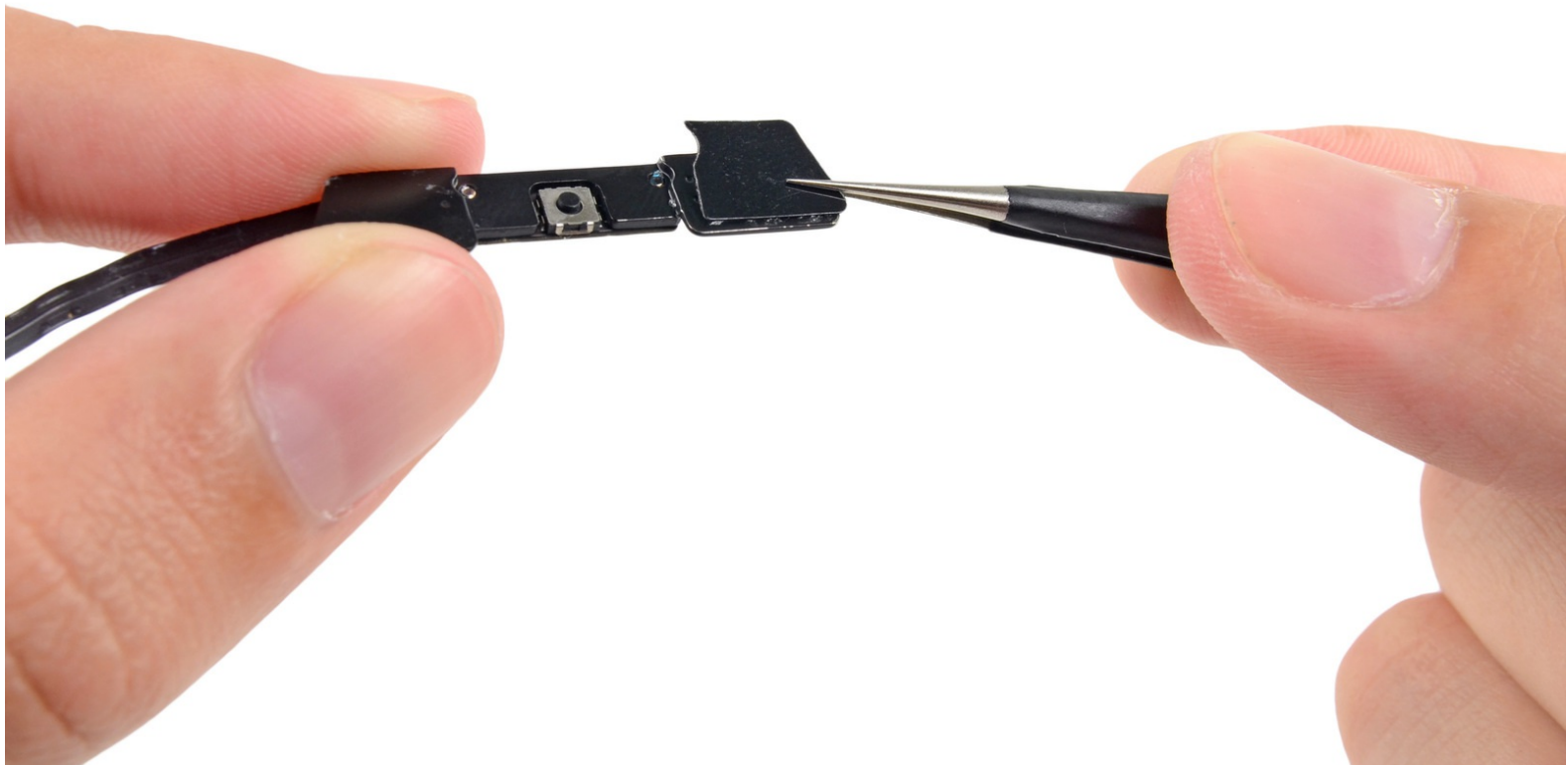




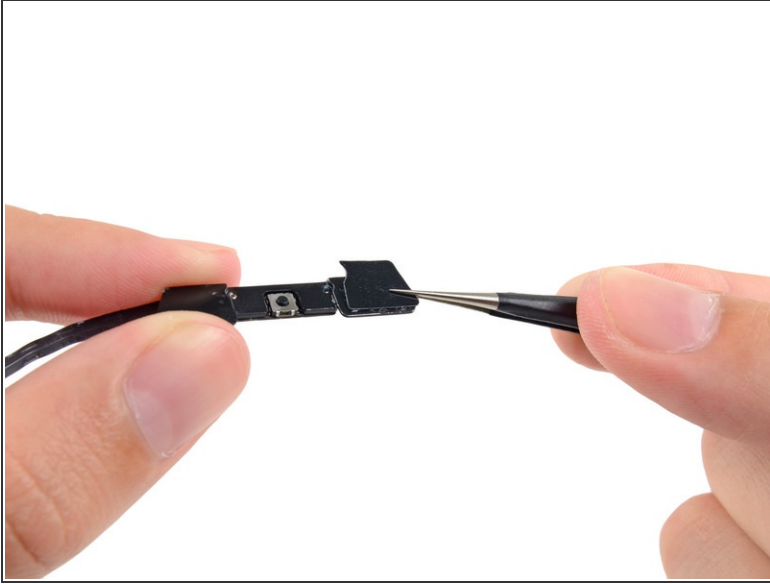
iPad 4 CDMA Home Button Steuerplatine ersetzen

Prereq, neue Front Panel Klebestreifen

Geschrieben von: Walter Galan

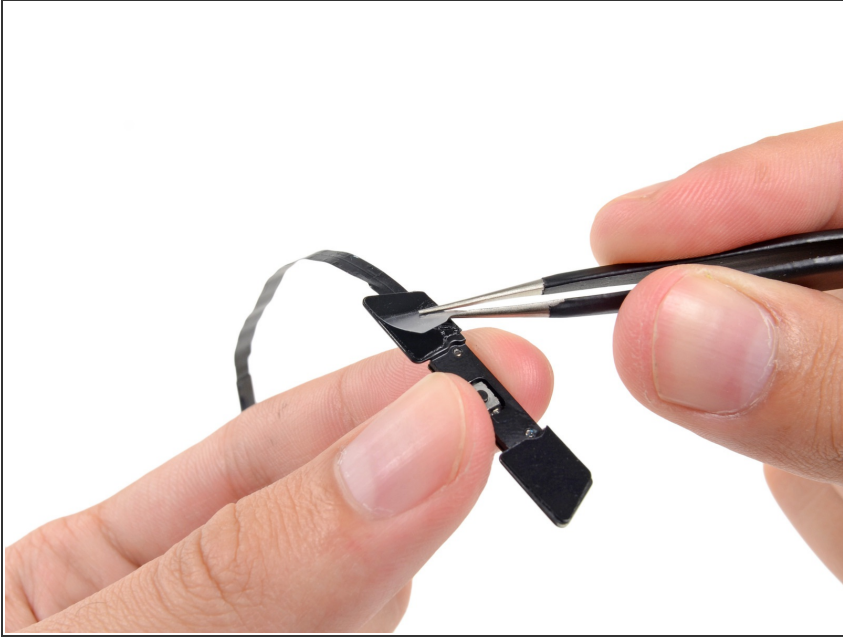


Schritt 1 — Home Button Steuerplatine



- ⓘ Die beiden kleinen eingekerbten trapezförmigen Streifen werden verwendet, um den Home Button Halter am Front Panel anzubringen.
- Löse den ersten trapezförmigen Klebestreifen vorsichtig mit einer Pinzette ab.
- Platziere den ersten trapezförmigen Klebestreifen (achte auf die korrekte Ausrichtung) auf die passende Seite der Home Button Halterung.
- ⓘ Achte darauf, das Profil auf dem Streifen mit der Kante der Halterung auszurichten.
- ☑ Verfahre gleich mit dem zweiten trapezförmigen Streifen.

Schritt 2



- Packe die Ecke von einem der Klebestreifen, die auf der Halterung aufliegen, mit einer Pinzette.
- Hebe die durchsichtige Rückseite des Klebestreifens an und löse sie ab, so dass der schwarze Klebestreifen zum Vorschein kommt.
- ☑ Wiederhole den Vorgang für den zweiten Klebestreifen.

Schritt 3



- Platziere den Home Button Haltebügel vorsichtig oben auf dem Home Button.
- ⓘ Vergewissere dich, dass der Home Button Haltebügel mit der Unterseite des Digitizers eine Linie bildet.

To reassemble your device, follow these instructions in reverse order.

Dieses Dokument wurde zuletzt angelegt am 2017-06-18 08:57:12 AM.