



# PSP 1000のフロントケースの交換

作成者: Henry Lee



## はじめに

このガイドは、PSPの筐体/フレームを取り外す方法を説明します。

### ツール:

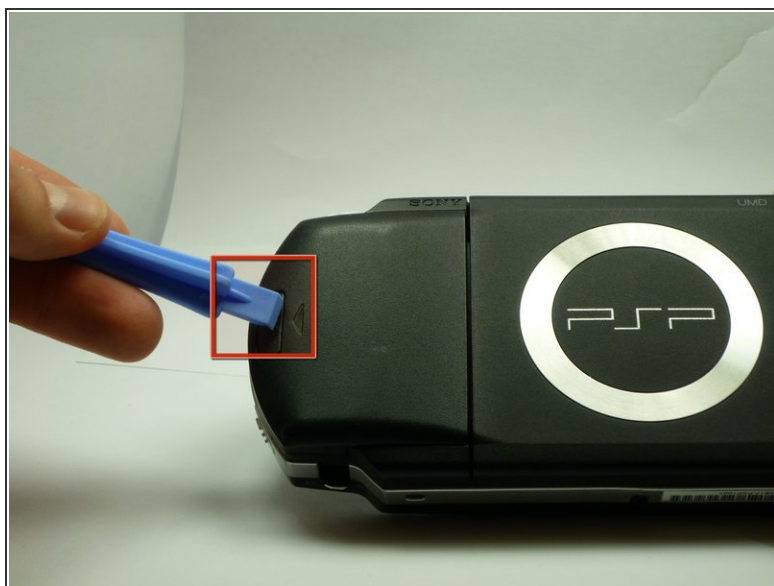
- [プラススクリュードライバー\(#00\)](#) (1)

## 手順 1 — バッテリー



- PSPの裏面が自分側を向くようにして、裏返して置きます。

## 手順 2



- PSP裏面左側のバッテリーケースボタンの位置を確認します。
- ボタンを押下し、バッテリーカバーを取り外します。

## 手順 3



- 指を使い、画像のようにバッテリーを本体から取り出します。

## 手順 4 — フロントケース



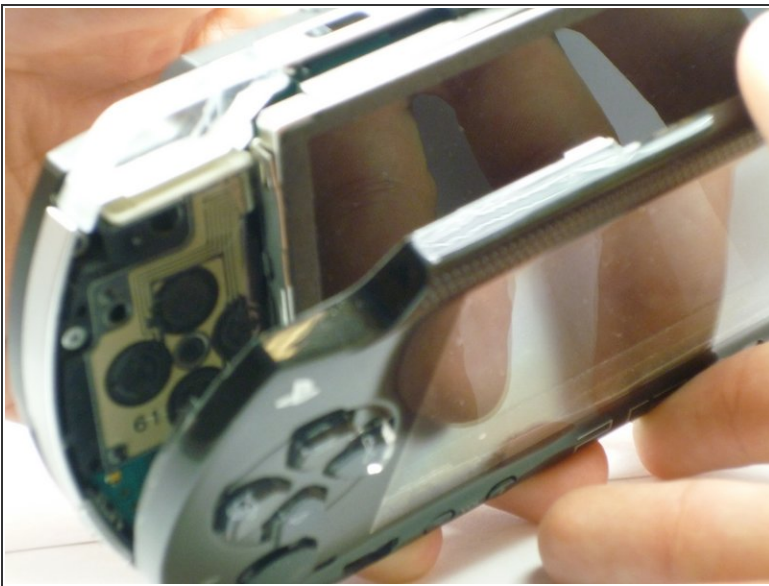
- #00プラスドライバーで画像で示されている4本のネジを外します。
- ① 左下部分のネジにアクセスするには、封印シールを剥がす必要があります。

## 手順 5



- PSPの底部からネジを外します。区別をつけるため他のネジと分けておきます
- 穴の中の裏面右手側からネジを外します。

## 手順 6



- プラスチックの外側ケースを画像で示されているように本体から慎重に取り外します。

デバイスを再度組み立てるには、この説明書の逆の順番で組み立ててください。