



Samsung Galaxy Tab 10.1 Rückseite Austausch

Diese Anleitung zeigt dir wie man am Samsung Galaxy Tab 10.1 die Rückabdeckung austauscht.

Geschrieben von: Davie Sy



EINLEITUNG

Hier wird gezeigt wie man die Rückabdeckung abnimmt, entweder zum Austausch oder um ans Innere zu gelangen.



WERKZEUGE:

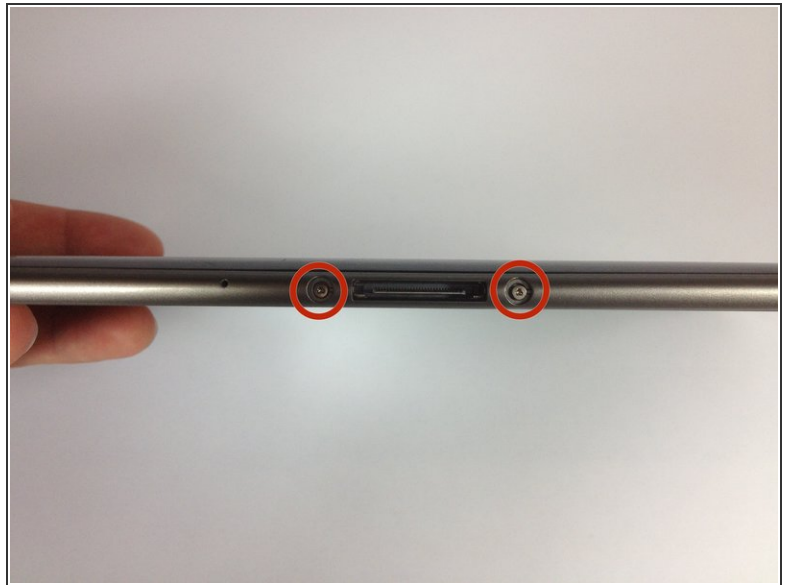
- [iFixit Opening Tools](#) (1)
- [Tri-point Y0 Screwdriver](#) (1)
- [iFixit Opening Picks set of 6](#) (1)



TEILE:

- [Samsung Galaxy Tab 10.1 Rear Panel](#) (1)

Schritt 1 — Rückseite



- Drehe die Unterseite nach oben.
- Drehe die zwei 4,1 mm Schrauben bei der Ladebuchse mit einem Tri-Wing Schrauber heraus.

Schritt 2



- Beginne in der Mitte der linken Seite und führe ein Plastiköffnungswerkzeug zwischen die Rückwand und die Front Panel Einheit ein.
- Fahre das Plastiköffnungswerkzeug vorsichtig entlang der linken und oberen Kante, um die Rückwand vom Rest des Gerätes zu trennen .
- ⓘ Platziere Opening Picks in die seitlichen Öffnungen, die du bereits geöffnet hast, um die Rückwand vom Rest des Gerätes zu lösen.
- ⚠ Achte darauf, sorgfältig zu arbeiten, da du sonst den Bildschirm beschädigen kannst.

Schritt 3



- Fahre fort mit dem Plastiköffner sorgfältig an der rechten und unteren Kante entlang zu fahren. Hebe dann dann die Scheibe von der Rückseite ab.

Um dein Gerät wieder zusammen zu setzen folge den Schritten in umgekehrter Reihenfolge.

Dieses Dokument wurde am 2019-09-21 11:28:20 AM (MST) erstellt.

