



Remplacement du panneau arrière du Samsung Galaxy Tab 10.1

Utilisez ce guide pour vous aider à remplacer le capot arrière de votre Samsung Galaxy Tab 10.1.

Rédigé par: Davie Sy



INTRODUCTION

Dans ce guide, vous apprendrez comment supprimer le panneau arrière pour le remplacement ou pour accéder à d'autres composants dans votre Samsung Galaxy Tab 10.1.

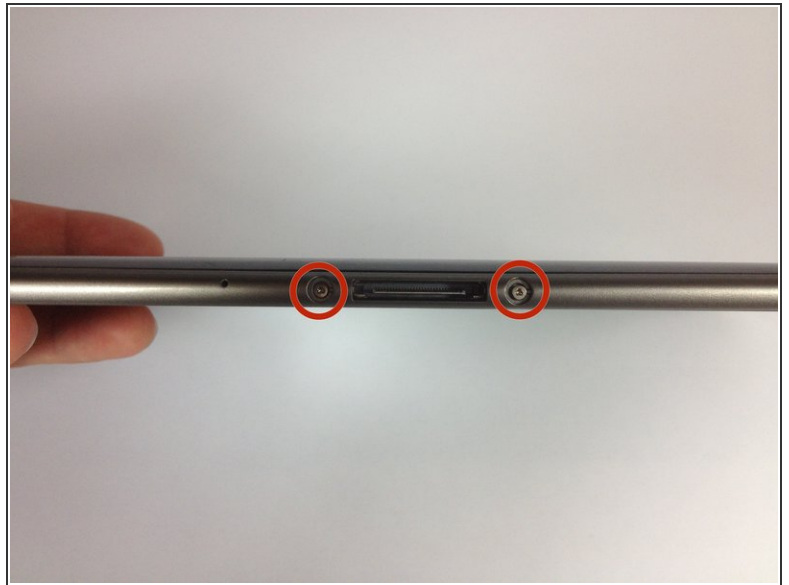
OUTILS:

- [iFixit Opening Tools](#) (1)
- [Tri-point Y0 Screwdriver](#) (1)
- [iFixit Opening Picks set of 6](#) (1)

PIÈCES:

- [Samsung Galaxy Tab 10.1 Rear Panel](#) (1)

Étape 1 — Panneau arrière



- Placez le bas de la tablette vers vous.
- Retirez les deux vis de 4,1 mm près du port de charge avec un tournevis Tri-Wing.

Étape 2



- Commencez au milieu du côté gauche et insérez un outil d'ouverture en plastique entre le panneau arrière et l'ensemble du panneau avant.
- Passez soigneusement l'outil d'ouverture en plastique le long du bord gauche et supérieur pour écarter le panneau arrière du reste de l'appareil.
- ⓘ Placez les ouvertures d'ouverture le long du côté que vous avez déjà ouvert afin de garder le panneau arrière détaché du reste de l'appareil.
- ⚠ Assurez-vous de travailler soigneusement, car le curseur peut aussi craquer l'écran.

Étape 3



- À l'aide des outils d'ouverture en plastique, continuez à parcourir soigneusement le bord droit et inférieur, puis soulevez l'écran à partir du panneau arrière.

Pour remonter votre appareil, suivez ces instructions dans l'ordre inverse.

Ce document a été créé le 2019-10-24 12:06:31 AM (MST).

