



Remplacement des touches du clavier du Gateway KAV60 LT2016U

Remplacement des touches du clavier du Gateway KAV60.

Rédigé par: Lydia Benjock



INTRODUCTION

Les touches sont très facile à remplacer avec un outil d'ouverture en plastique.

OUTILS:

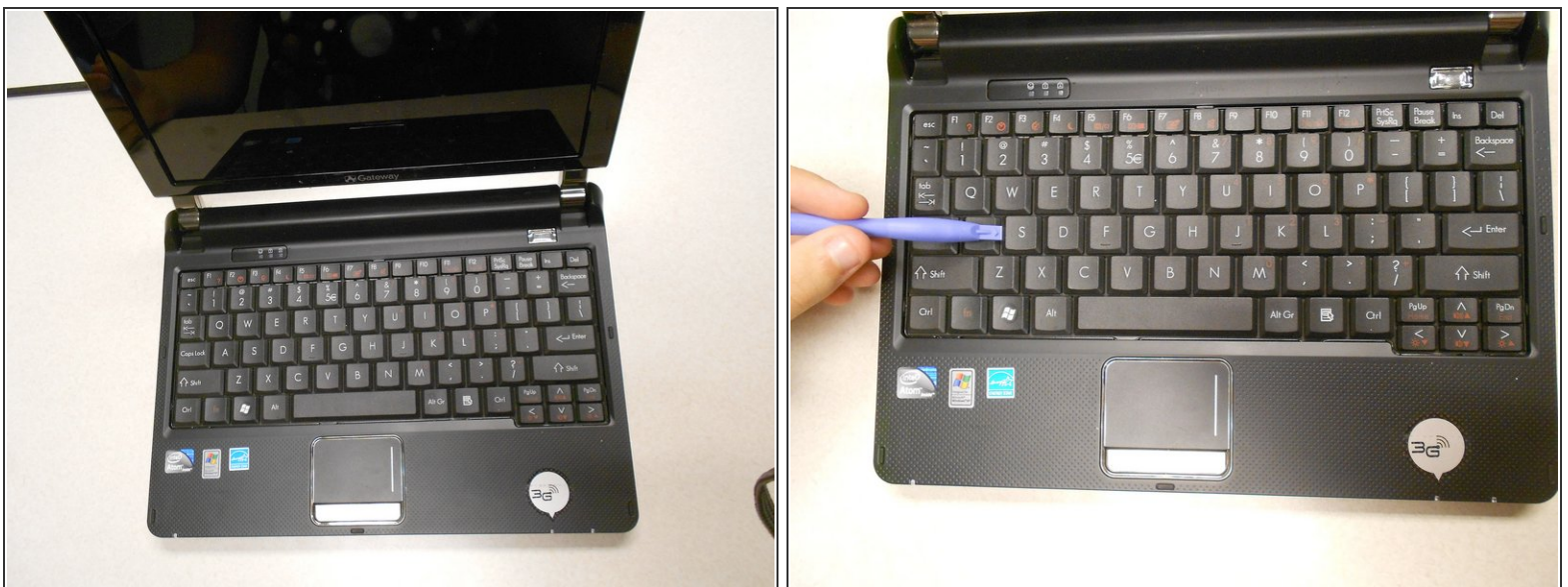
- [iFixit Opening Tools](#) (1)
-

Étape 1 — Batterie



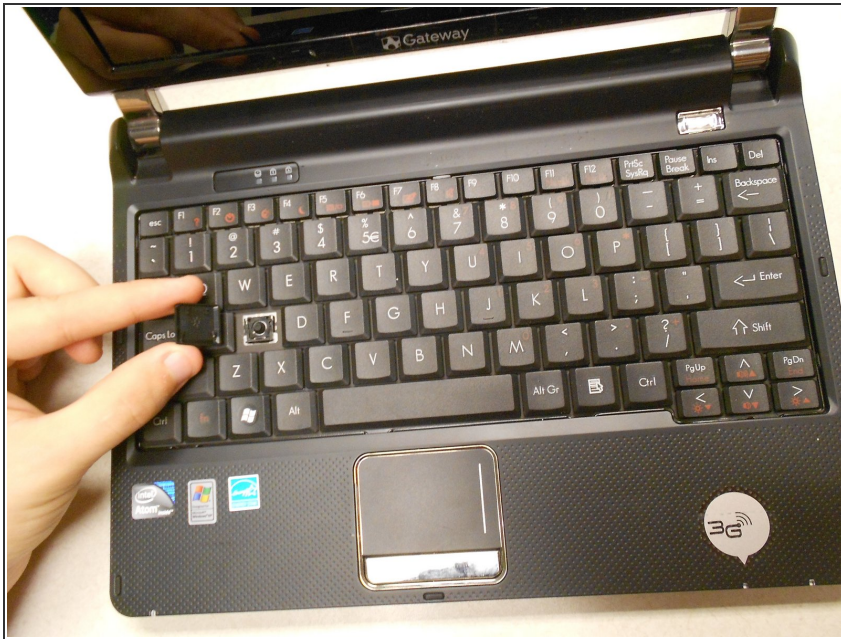
- Déverrouillez le loquet situé dans le coin supérieur gauche du Netbook.
- La marque rouge sert à indiquer que la batterie a été correctement déverrouillée.
- Retirez la batterie.
- ⓘ Lorsque vous travaillez sur du matériel électronique, il est toujours sage de débrancher la source d'alimentation avant de démonter l'appareil.

Étape 2 — Touches du clavier



- Chaque touche du clavier peut être remplacée.
- Insérez un outil d'ouverture en plastique sous la touche à remplacer.

Étape 3



- La touche peut être facilement retirée en appliquant une force sur l'outil d'ouverture en plastique jusqu'à ce que la touche se détache.

Pour remonter votre appareil, suivez ces instructions dans l'ordre inverse.