



Remplacement de la caméra du Motorola V170

Rédigé par: Karl Sanders



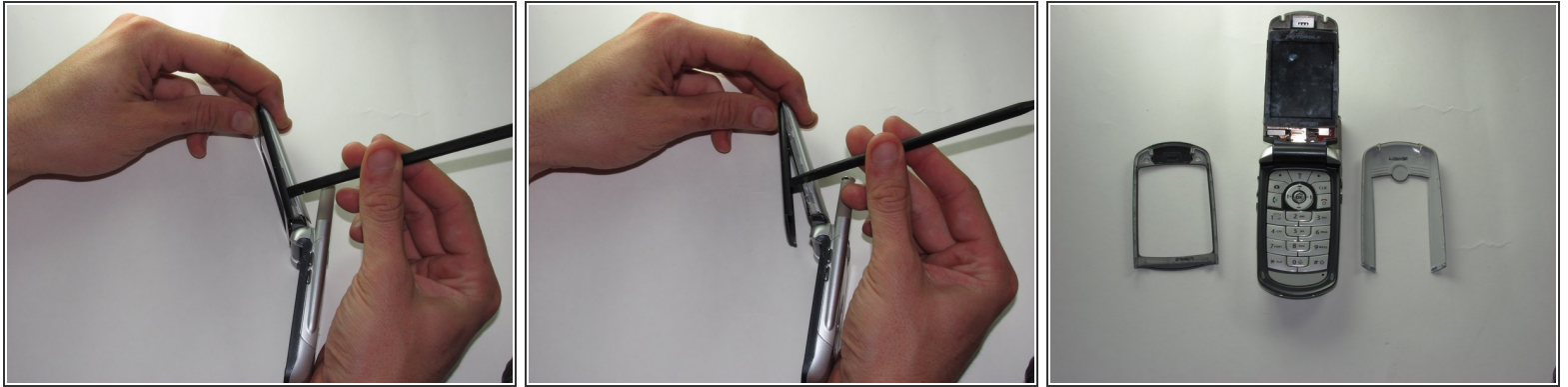
INTRODUCTION

Ce guide vous montre comment remplacer la caméra du Motorola V170

OUTILS:

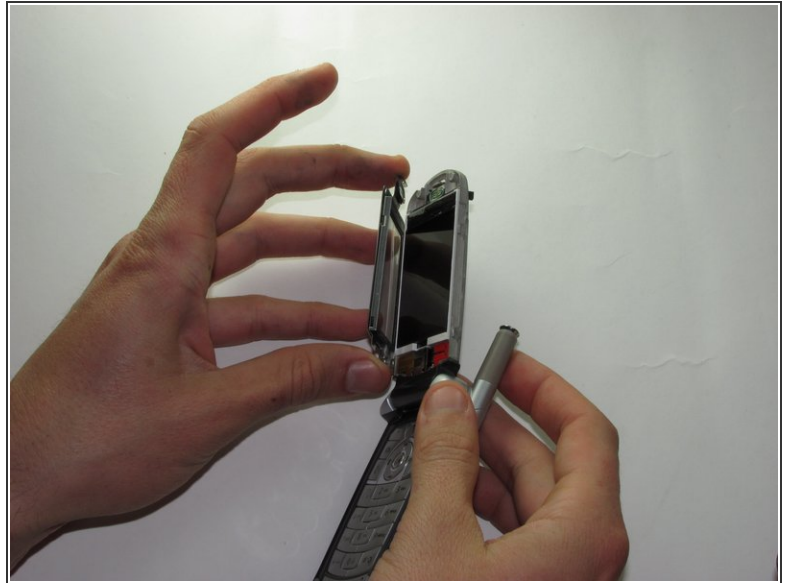
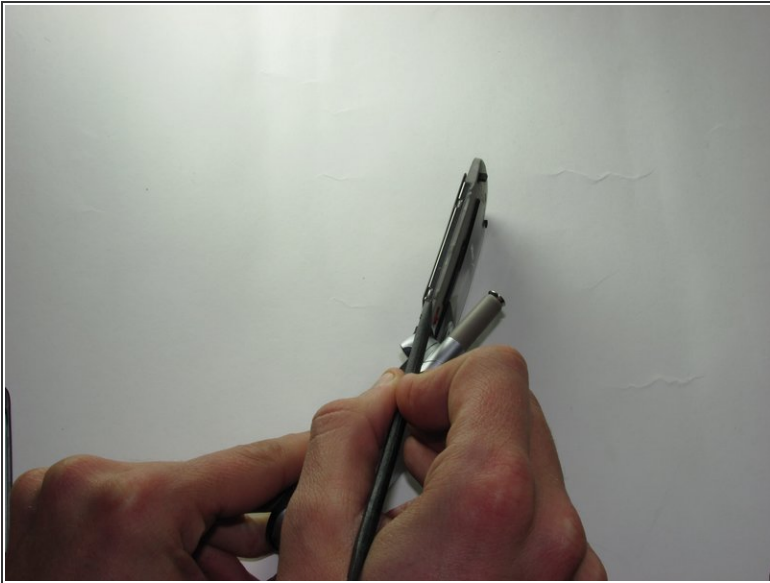
- [Spudger](#) (1)
-

Étape 1 — Ecran



- Insérer le spudger entre les plaques grises et noires du boîtier de l'écran.
- À l'aide d'une torsion et d'un mouvement de levier, parcourez le pourtour du téléphone en écartant lentement les deux plaques.
- Remarque: cette partie du téléphone est collée et devra être recollée pour que le téléphone retrouve son état d'origine.

Étape 2



- Si vous regardez le côté de l'écran maintenant exposé, il devrait y avoir un boîtier métallique tenu sur le téléphone par deux onglets.
- Insérez le spudger sous l'un des coins du métal et pliez-le assez pour le glisser sur les languettes.
- Ce métal est raisonnablement résistant à la flexion et nécessitera probablement beaucoup de force pour l'enlever du téléphone.

Étape 3



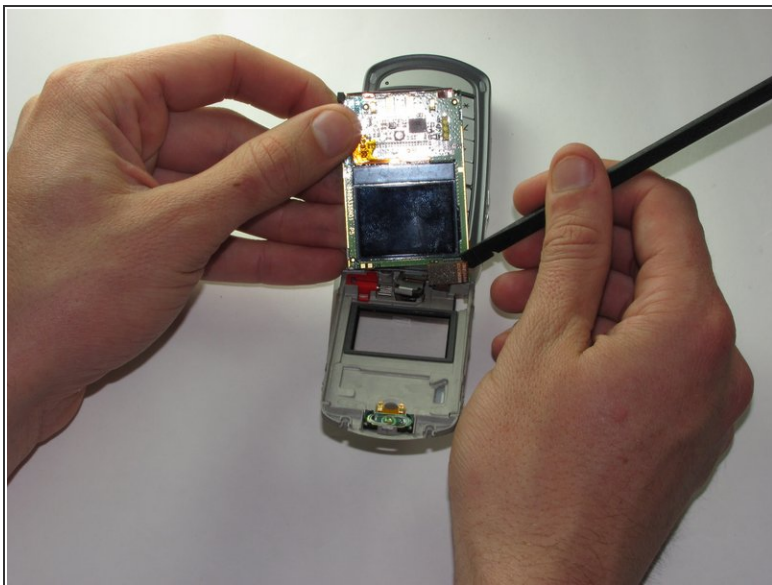
- Orientez le téléphone de sorte que l'écran principal soit orienté vers le haut.
- Localisez la protection de la charnière, une pièce gris foncé qui recouvre la charnière.
- Insérez le spudger sous l'un des coins supérieurs de cette pièce et en utilisant un mouvement de torsion et de levier pour le retirer du téléphone.

Étape 4



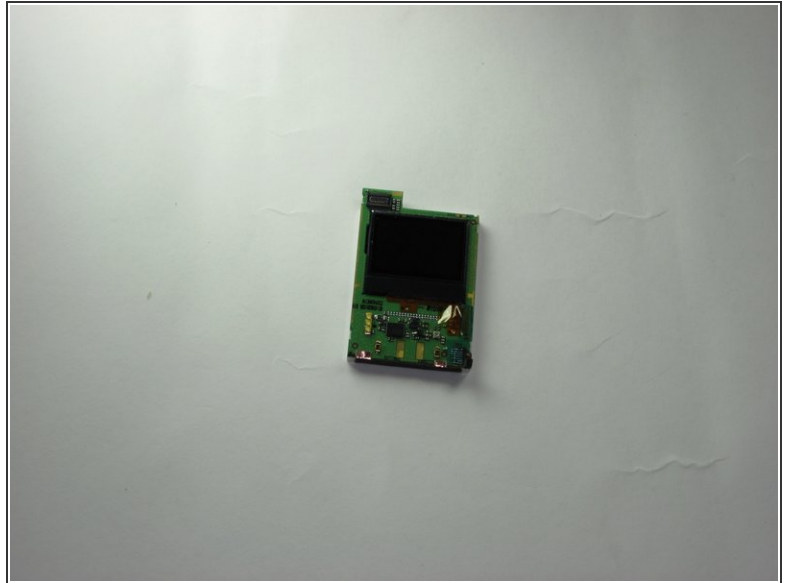
- Utilisez le spudger pour le soulever vers le haut et retirer la prise qui relie l'écran au corps principal du téléphone.

Étape 5



- Insérez le spudger sous l'écran et soulevez l'écran vers l'avant.
- Retirez la prise à l'arrière de l'écran qui le relie à l'appareil photo.

Étape 6



- Utilisez le spudger pour retirer l'écran.

Étape 7 — Caméra



- Utilisez un spudger pour retirer le module de caméra.
- Remarque: la caméra est maintenue par un adhésif, un léger effort est nécessaire pour l'enlever.

Pour réassembler votre appareil, suivez ces instructions dans l'ordre inverse.

Ce document a été généré pour la dernière fois le 2019-01-11 04:59:30 AM.