

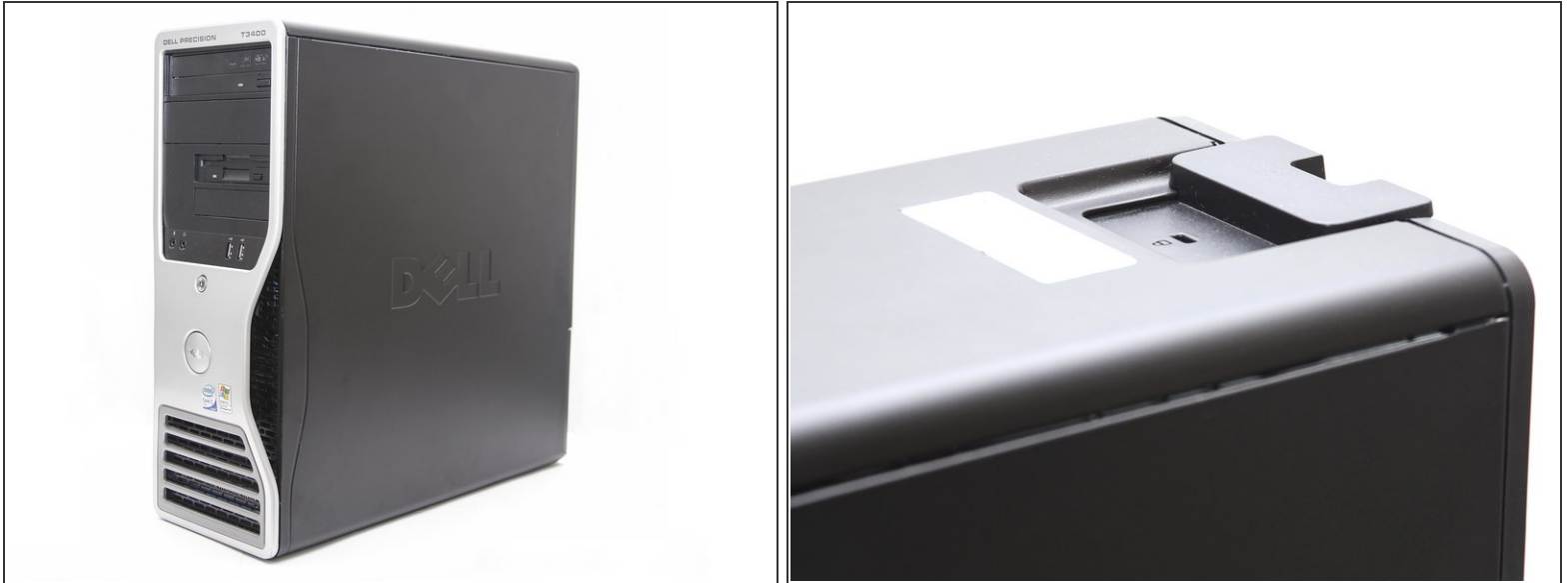


# Retrait du panneau latéral Dell Precision T3400

Rédigé par: Jenalina Santiago



## Étape 1 — Retirez le panneau latéral de l'ordinateur.



- Couchez l'ordinateur sur le côté de sorte que le panneau soit orienté vers le haut.
- Appuyez sur le loquet de dégagement du capot situé à l'arrière du boîtier de l'ordinateur. La couverture devrait sortir et loin de l'ordinateur.
- ⓘ Assurez-vous que l'ordinateur est sur le côté avant de commencer à remplacer des pièces.

Pour remonter votre appareil, suivez ces instructions dans l'ordre inverse.