



# AirPort Extreme A1521 Lüfter tauschen

Austausch des Lüfters im AirPort Extreme A1521.

Geschrieben von: Rachel Kangas



---

## **EINLEITUNG**

Diese Anleitung zeigt dir wie du den Lüfter austauschen kannst. Du musst dazu viel auseinander bauen, achte auf die vielen kleinen Schrauben und bewahre sie gut auf.

---



### **WERKZEUGE:**

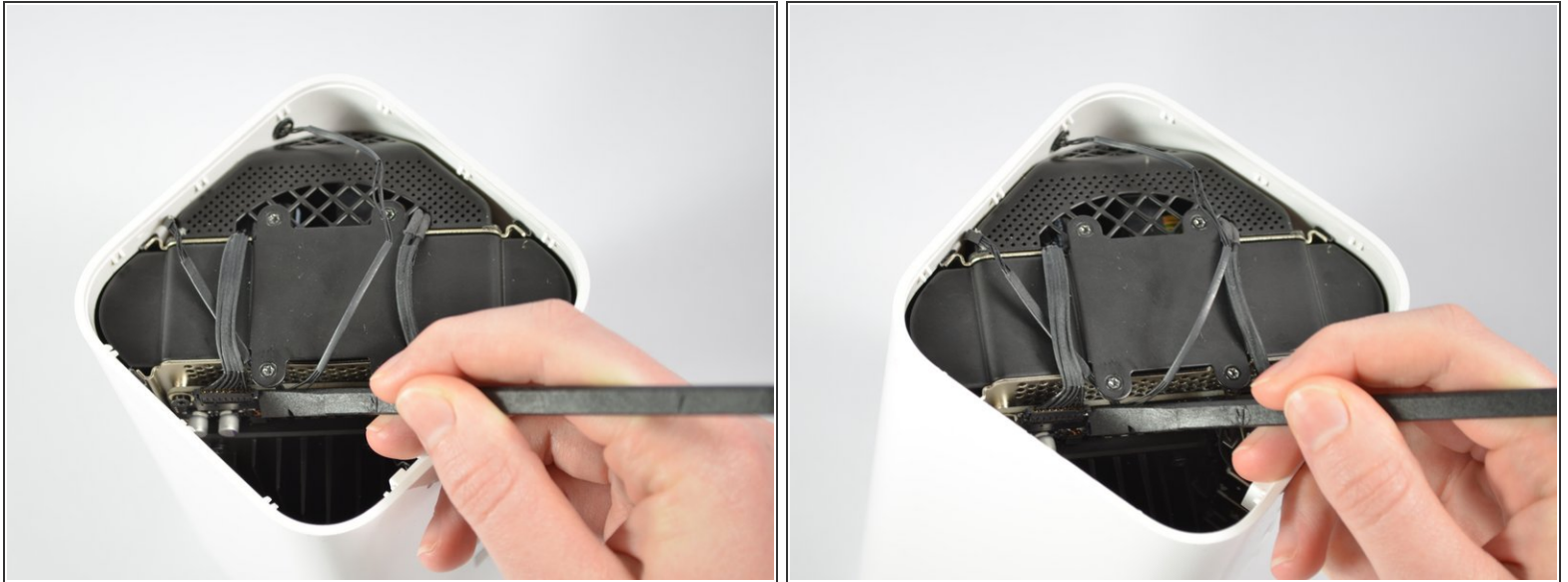
- [64 Bit Driver Kit](#) (1)
  - [Magnetic Project Mat](#) (1)
  - [Metal Spudger](#) (1)
  - [Spudger](#) (1)
-

## Schritt 1 — Inneres Gestell



- Heble den Boden behutsam mit einem Metallspatel vom Gerät ab.

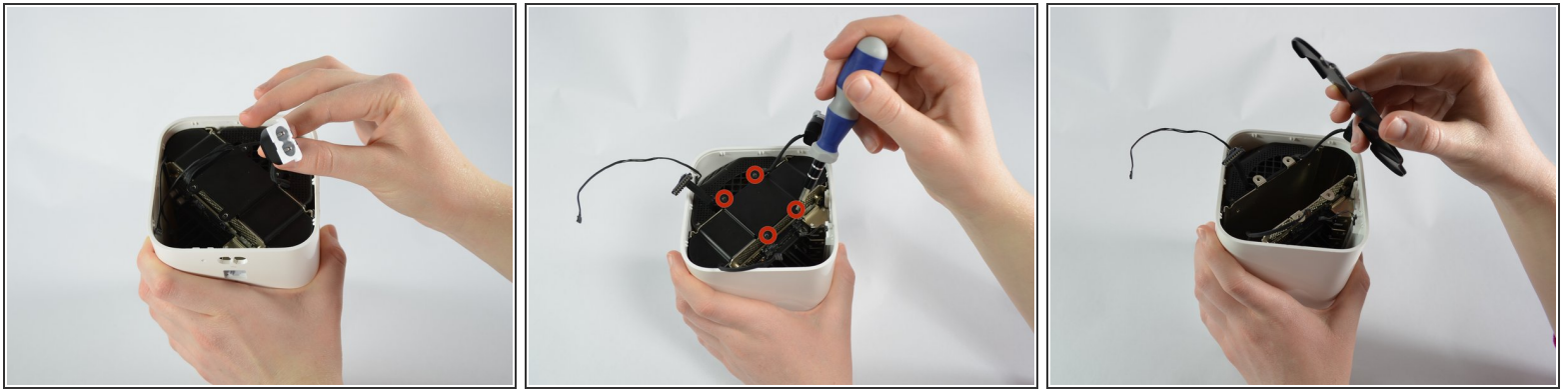
## Schritt 2



**!** Vier schwarze Kabel, ein dickes und drei dünne, führen zum Logic Board: eines hat einen breiteren Anschluss, die anderen schmalere. Behandle die Anschlüsse gut, sie sind sehr empfindlich.

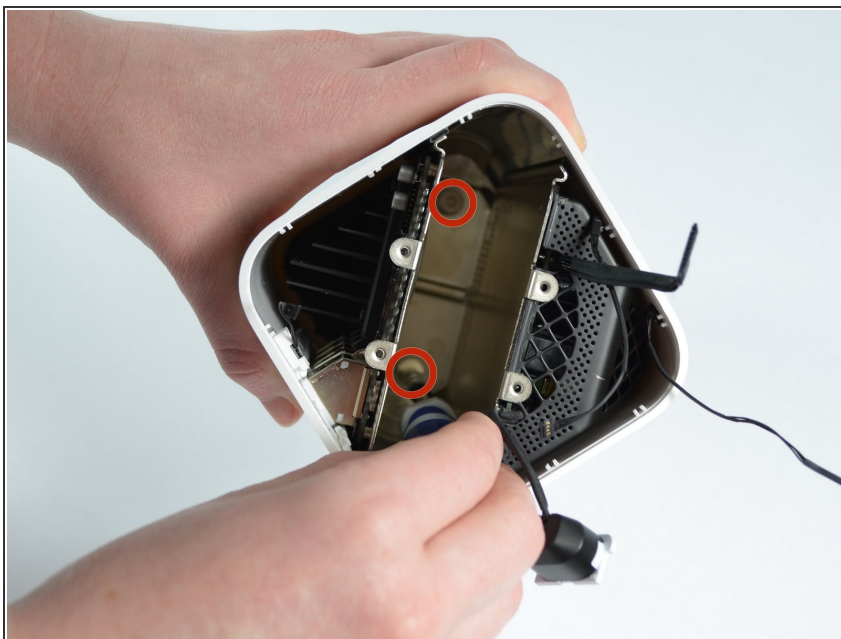
- Setze das flache Ende des Spudgers unter jeden der schmalen Stecker und heble ihn vorsichtig **von der Gerätemitte weg**.
- Setze das flache Ende des Spudgers unter den breiten Stecker und heble ihn **nach oben** heraus.

### Schritt 3



- Fasse den Stromanschluss mit zwei Fingern und hebe ihn vorsichtig hoch. Biege ihn von der Metallplatte weg.
- Drehe die vier 3,3 mm Torx T8 Schrauben heraus und entferne die Metallplatte.
- ☑ Die Metallplatte sitzt sehr eng in der Nut. Drücke beim Zusammenbau zuerst die Runde Ecke in die Nut. Diese öffnet sich dadurch und du kannst den Rest der Metallplatte einsetzen.

### Schritt 4



- Jetzt benötigst du einen Torx T9 Schraubendreher (oder Bit) mit mindestens 60 mm Schaft.
- Löse die beiden Schrauben (aber entferne sie noch nicht), welche sich unten in der 3cm breiten Öffnung im inneren Gestell befinden.
- ⓘ Diese Schrauben stehen unter Federspannung, so dass sie im Gerät verbleiben, selbst wenn sie gelöst sind. Sie können allerdings auch ganz herausgedreht werden, achte darauf, dass sie nur teilweise gelöst sind.

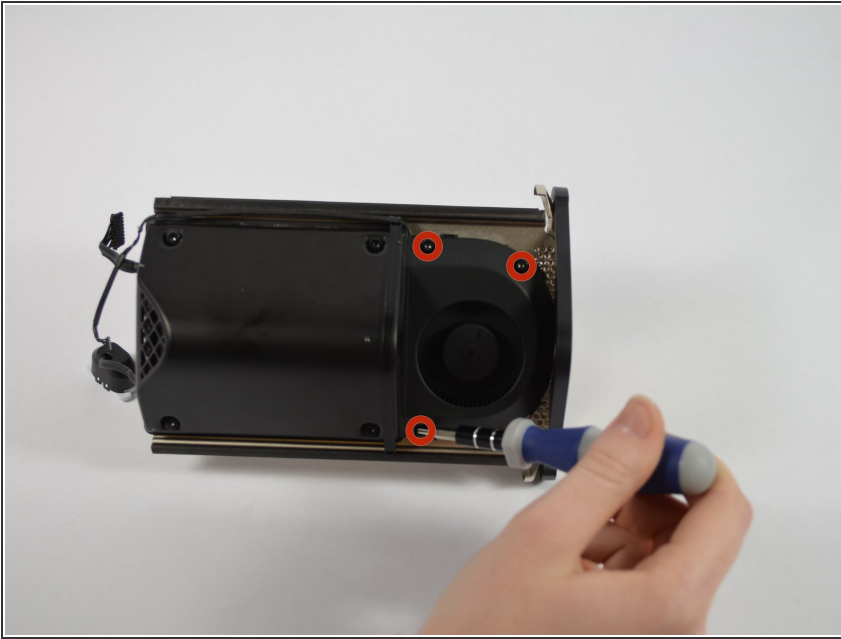
## Schritt 5



- Drücke das innere Gestell mit den Fingern zusammen und ziehe es gleichmäßig aus dem weißen Gehäuse nach oben heraus.
- ☞ Beim Einbau des inneren Gestells musst du es erst vorsichtig zusammendrücken und in das Gehäuse absenken. Stoppe, wenn der oberste Anschluss gerade im Gehäuse ist. Drücke dann die beiden Seiten des inneren Gestells gegen die Seiten des Gehäuses nach außen.
- ☞ Schiebe dann das innere Gestell weiter nach unten, bis die Anschlüsse in die Gehäuseöffnungen passen und flach an der Gehäusesseite anliegen.

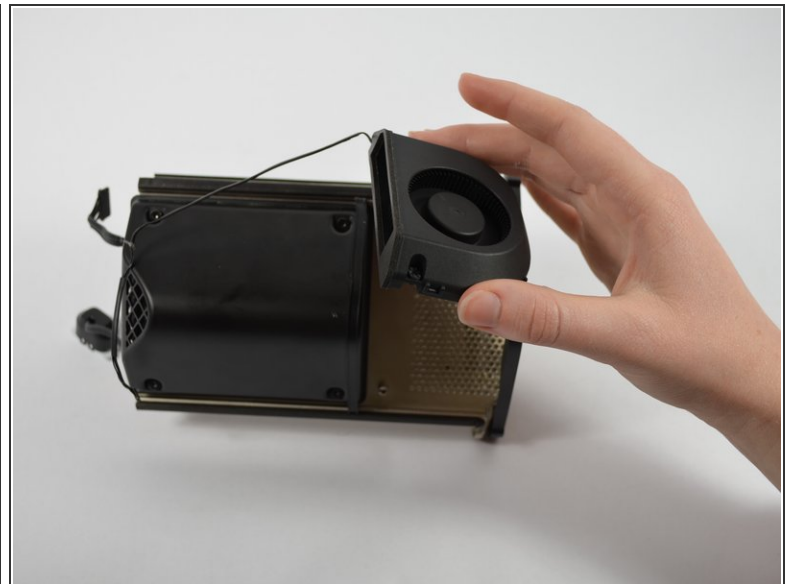


## Schritt 6 — Lüfter



- Lege das innere Gestell so, dass die Anschlüsse von dir weg zeigen.
  - Der Lüfter ist mit drei 8,2 mm Torx T8 Schrauben am inneren Gestell befestigt. Drehe sie heraus.
- ⚠ Verliere nicht die Gummitüllen unter den Schrauben. Sie verhindern eine Beschädigung des Gerätes beim Ausbau.

## Schritt 7



- Entferne den Lüfter vom Gerät.

⚠ Entferne den Lüfter behutsam, er sitzt sehr eng. Wenn du zu stark ziehst, können Schäden entstehen.

Um dein Gerät wieder zusammenbauen, folge den Schritten in umgekehrter Reihenfolge.