



Démontage du Samsung SGH-U340

Rédigé par: Anish Sambamurthy



INTRODUCTION

Retrait du boîtier externe du Samsung SCH-U340.

OUTILS:

- [Phillips #00 Screwdriver](#) (1)
 - [iFixit Opening Tools](#) (1)
 - [Spudger](#) (1)
-

Étape 1 — Démontage du Samsung SGH-U340



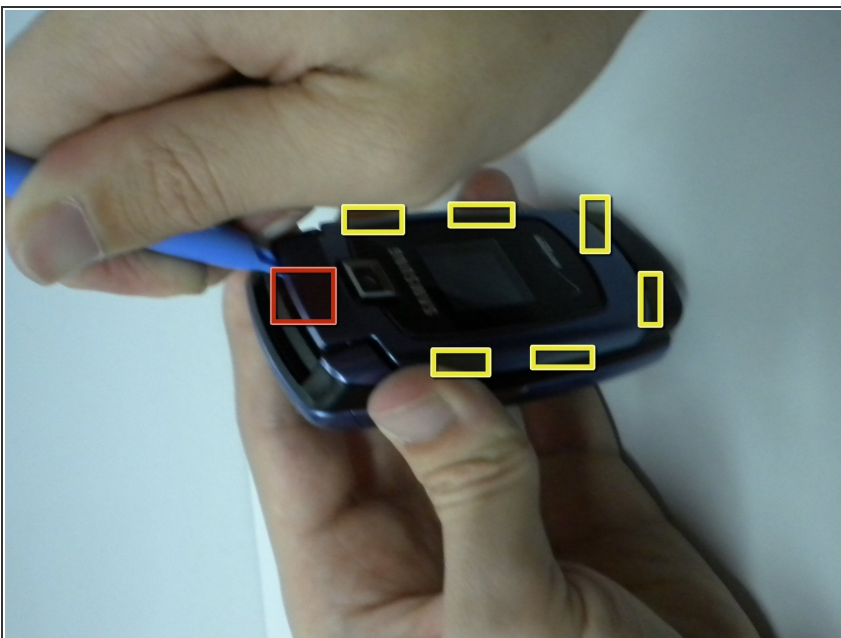
- L'enveloppe extérieure du U340 est maintenue en place grâce à une combinaison de vis et de languettes. Les vis sont cachées sous des bouchons en plastique, qui devront être retirés.

Étape 2



- Une fois ces bouchons retirés, retirez les deux vis situées en dessous. Ces vis sont très petites, alors assurez-vous de les garder en sécurité.

Étape 3



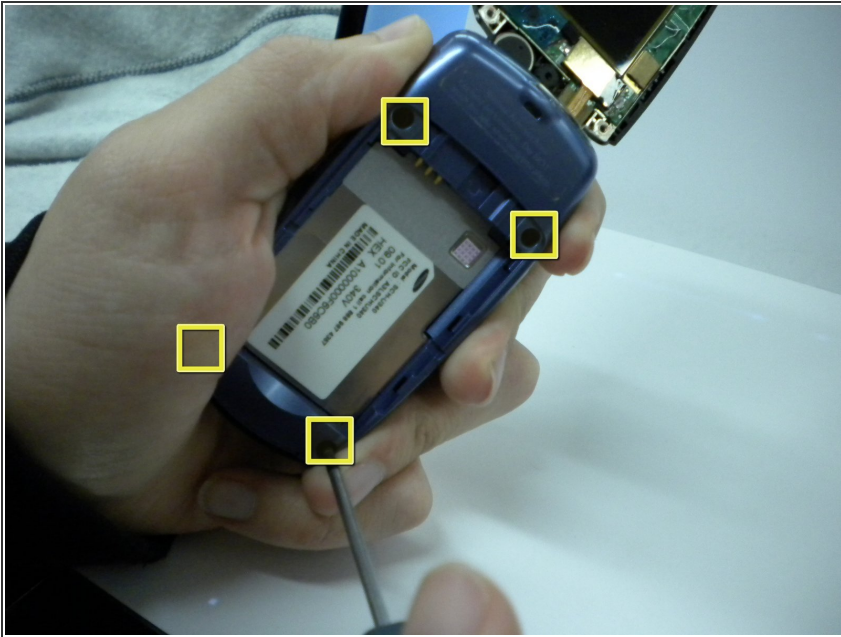
- La seule chose qui garde la partie supérieure du boîtier est maintenant sept onglets - un grand onglet (marqué en rouge) et six onglets plus petits (marqués en jaune). Pour retirer le boîtier, commencez par retirer le gros onglet.

Étape 4



- Maintenant, retirez les petits onglets, en faisant les onglets marqués en rouge en dernier. Une fois les languettes retirées, retirez soigneusement le couvercle extérieur.

Étape 5



- Retrait de la couverture inférieure est une tâche beaucoup plus simple. Après avoir retiré les quatre vis indiquées sur l'image, retirez simplement le couvercle arrière.