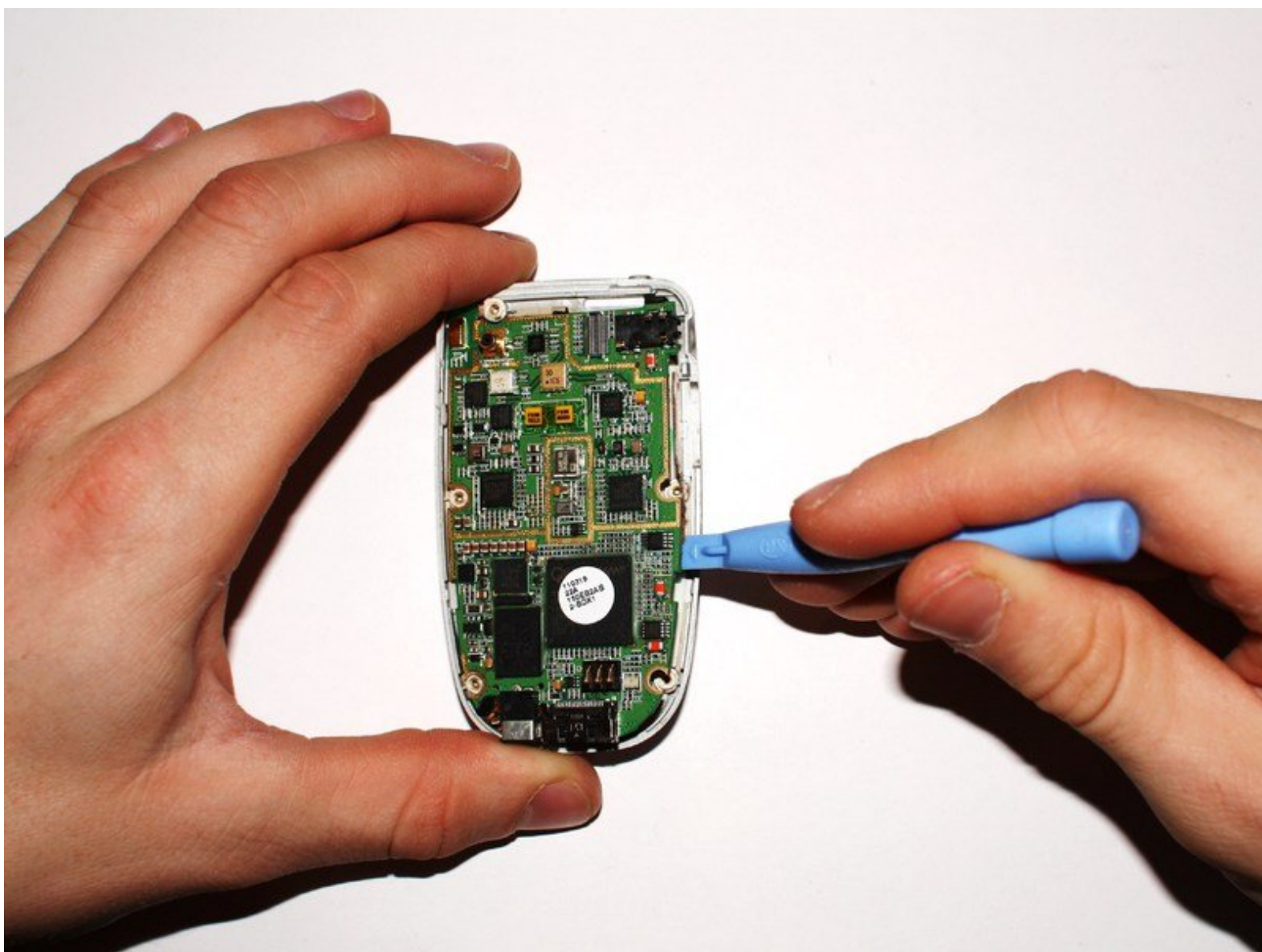




# Remplacement de la carte mère du Samsung SPH-A660

Rédigé par: Kyle Cole



## INTRODUCTION

Avez-vous besoin de remplacer votre carte logique? Pour ce faire, procédez comme suit pour supprimer votre ancien et effectuez-les simplement à l'envers avec la nouvelle carte logique à réassembler.



### OUTILS:

- [Phillips #00 Screwdriver](#) (1)
- [iFixit Opening Tools](#) (1)



### PIÈCES:

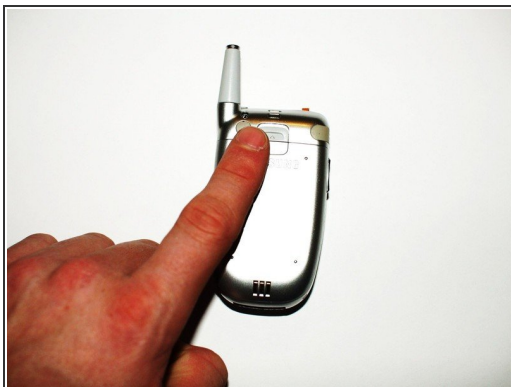
- [Logic board for Samsung SPH-A660](#) (1)
-

## Étape 1 — Batterie



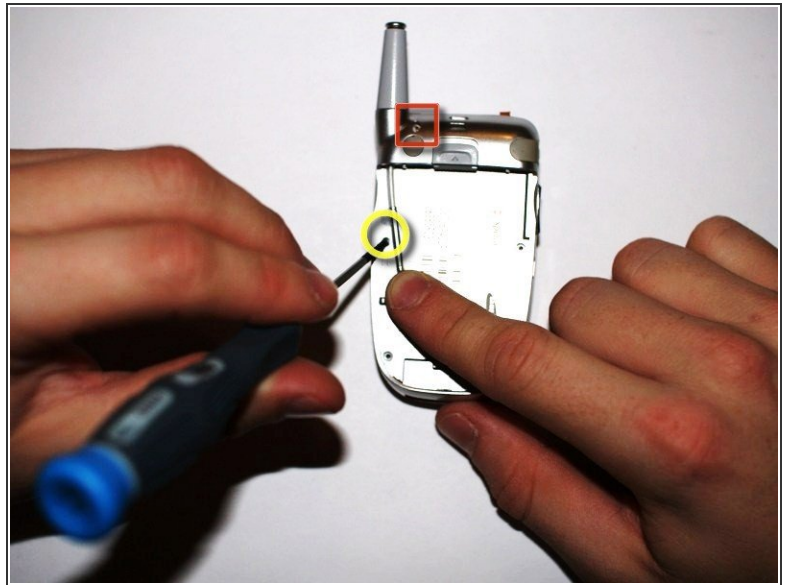
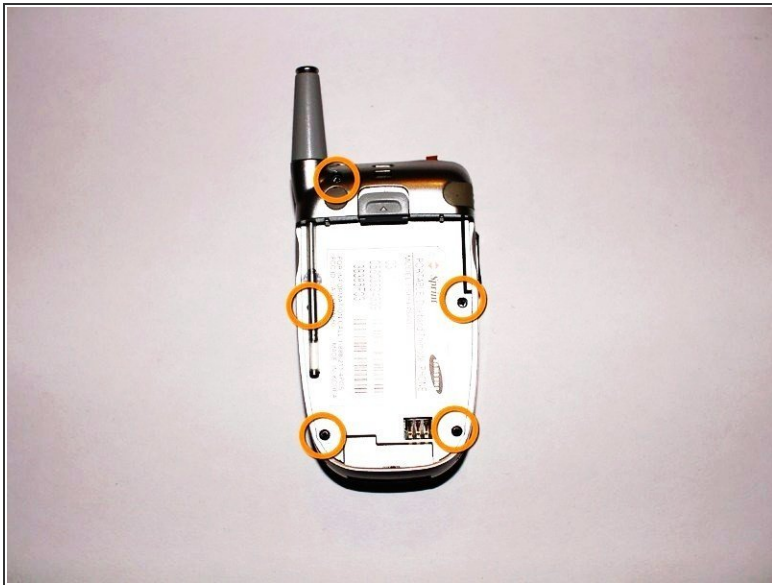
- Retournez le téléphone pour qu'il soit face vers le bas.

## Étape 2



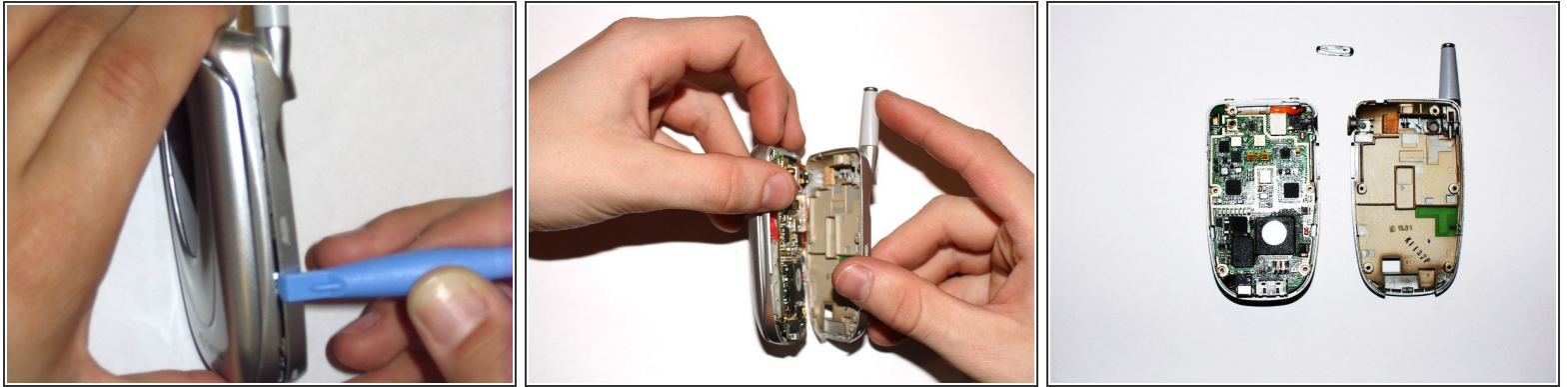
- Pour retirer la batterie, poussez avec votre doigt sur l'onglet situé en haut au centre de l'arrière du téléphone.
- Ensuite, retirez la batterie de l'arrière du téléphone.

### Étape 3 — Carte mère



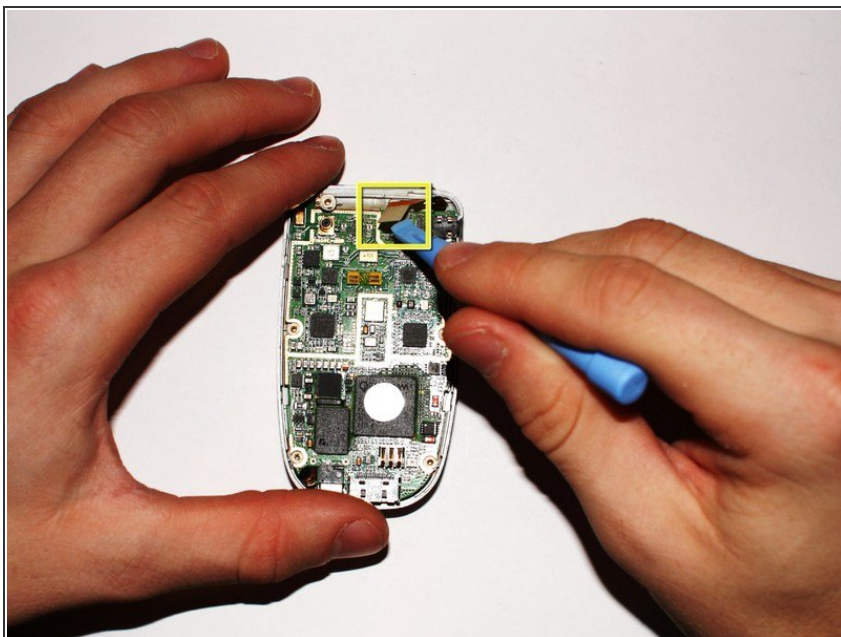
- Une fois la batterie retirée du téléphone, retirez les cinq vis indiquées avec un tournevis cruciforme de taille # 00.
- Repliez l'antenne pour accéder à la vis centrale gauche indiquée afin de la dévisser.
- Ne pas oublier de dévisser la vis indiquée dans le coin supérieur gauche du téléphone car il sera difficile dans des étapes ultérieures de démonter le téléphone si cette vis est laissée dedans.

## Étape 4



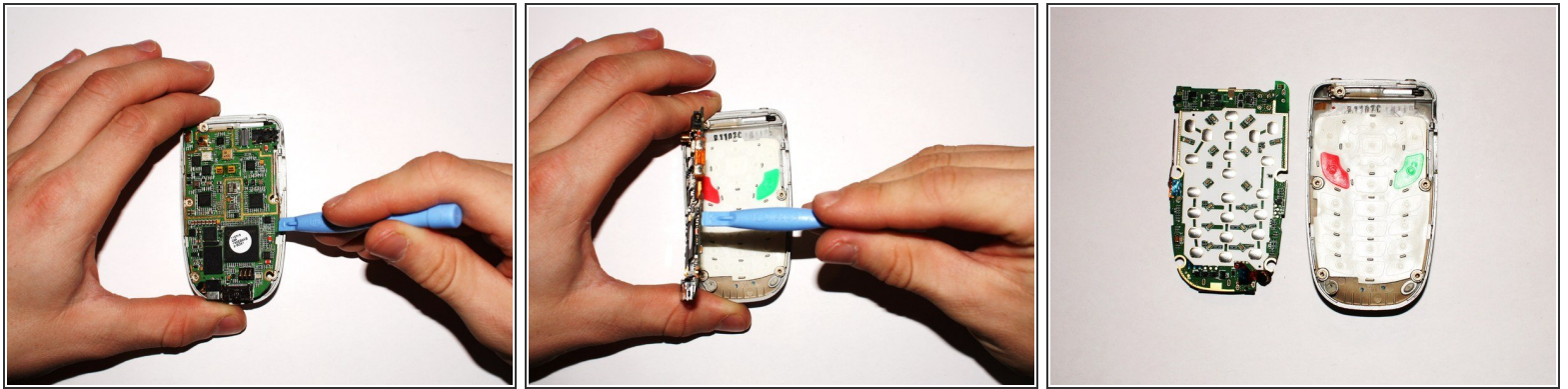
- Placez le téléphone sur le côté.
- Insérez le petit outil d'ouverture en plastique dans la fente qui court le long du côté du téléphone.
- Lentement, ouvrez le téléphone en vous déplaçant sur les bords du téléphone avec l'outil d'ouverture.
- Il y a des onglets qui courent toute la longueur du téléphone qui tiennent le téléphone ensemble et vous pouvez avoir besoin d'une quantité importante de force pour séparer le téléphone.
- Pendant cette étape, la touche de volume latérale peut tomber; c'est d'accord.

## Étape 5



- Soulevez avec précaution le connecteur en surbrillance entre la carte logique et l'écran en utilisant vos doigts ou un outil d'ouverture en plastique comme indiqué sur l'image.

## Étape 6



- Retirez toute la carte logique verte du téléphone en soulevant doucement la grande carte logique verte avec l'outil d'ouverture en plastique. Faites attention de ne pas casser les composants de la carte logique
- Mettez la carte logique verte de côté.
- Le clavier peut tomber, c'est correct. Mettez-le de côté.

Pour réassembler votre appareil, suivez ces instructions dans l'ordre inverse.

Ce document a été généré pour la dernière fois le 2019-02-24 11:32:19 PM.