



# Limpieza del LCD en el iMac

Eliminación de humo, sombras y polvo entre el panel LCD y el cristal de la pantalla del iMac de aluminio de 20, 21.5, 24 y 27 pulgadas sin un solo cuerpo.

Escrito por: LLange



---

## INTRODUCCIÓN

Eliminación de humo, sombras y polvo detrás del panel LCD de 20, 21.5, 24 y 27 pulgadas de iMac de aluminio no unicuerpo.

---

### HERRAMIENTAS:

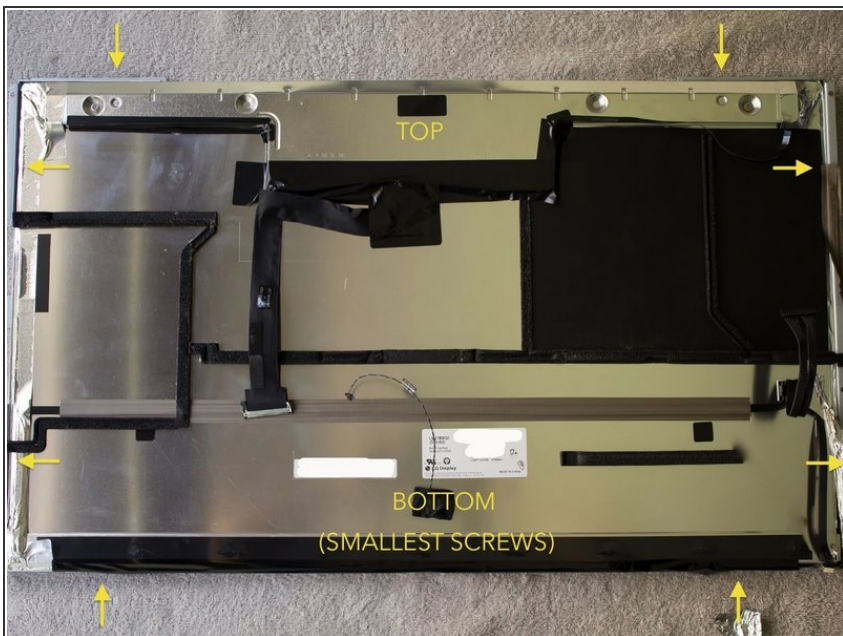
- [Heavy-Duty Suction Cups \(Pair\)](#) (1)
  - [T10 Torx Screwdriver](#) (1)
  - [Paper Clip](#) (1)
  - [Post-It](#) (1)
  - [Tweezers \(optional\)](#) (1)
  - [Microfiber Cleaning Cloths](#) (1)
-

## Paso 1 — Eliminación de polvo LCD



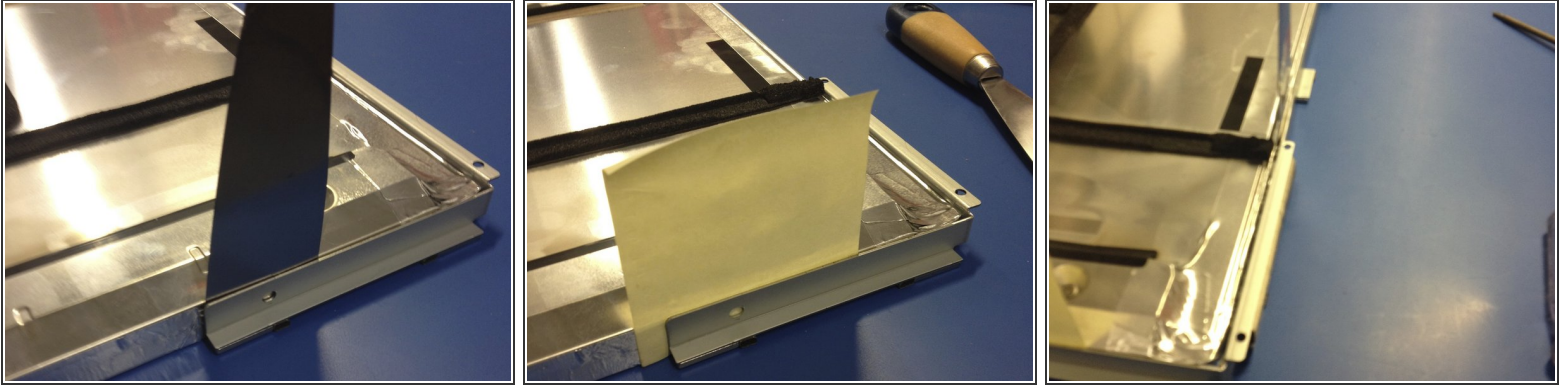
- Desmonte el panel LCD iMac de acuerdo con la guía existente Reparación iMac Intel

## Paso 2



- Mueva la pantalla hacia abajo (asegúrese de que no haya nada entre la pantalla y la mesa);
- Retire los 4 tornillos del soporte izquierdo y luego los 4 tornillos del soporte derecho como se muestra (el más pequeño se encuentra en la parte inferior);

### Paso 3



- Use una "espátula" para separar los soportes del marco del panel LCD como se muestra;
- Use un "Post-It" para mantener el adhesivo del marco;
- Continuar suavemente entre el soporte y el marco;

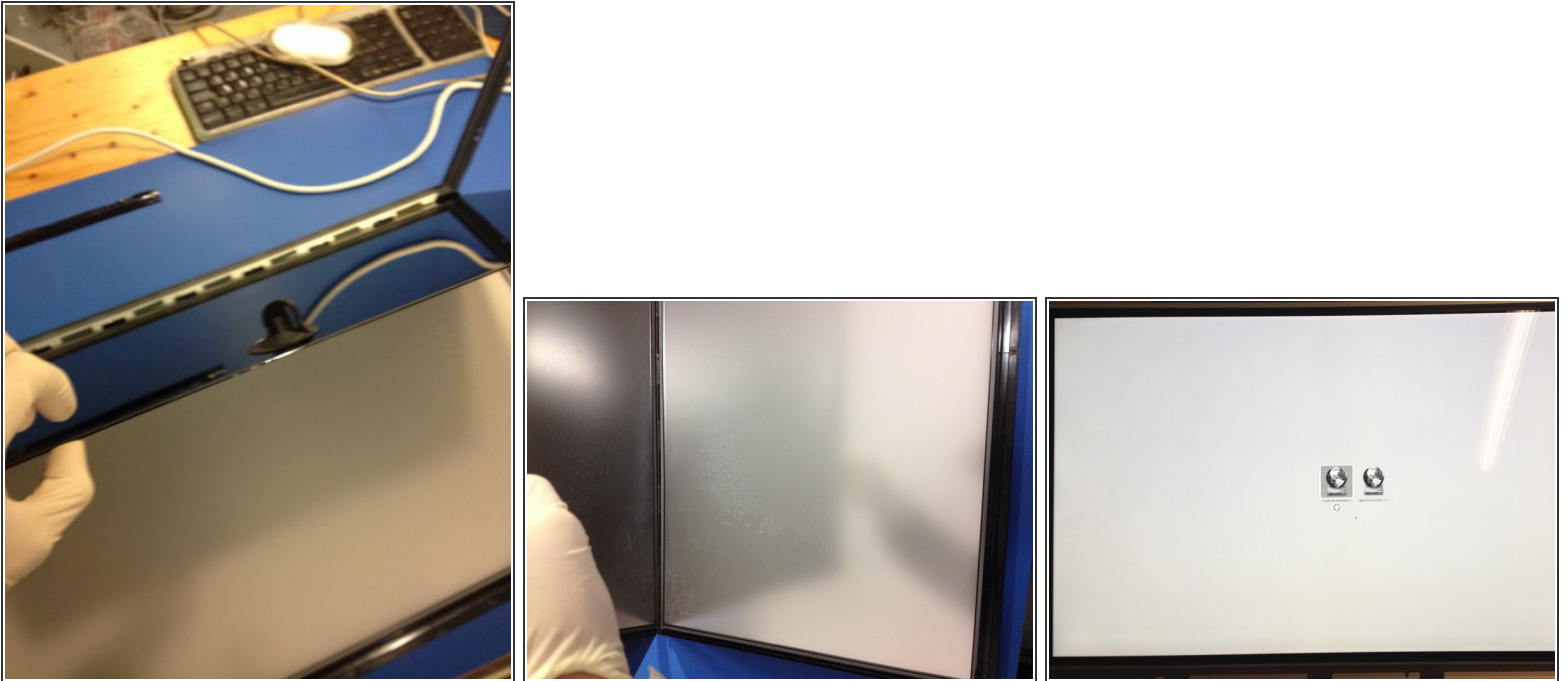


## Paso 4



- Usando el "Putty Knife" haga una ranura en el escudo alrededor de todo el marco;
- Una vez hecho esto desde la parte inferior central a los bordes del panel LCD, desenganche el marco (no toque la parte superior). Los clips están ubicados en:
  - Abajo a la izquierda, centro, a la derecha;
  - Abajo a la izquierda, arriba;
  - Derecha inferior, superior;
- Levante el marco 90 ° máximo;

## Paso 5



- Con los guantes y una ventosa, levante suavemente la hoja de LCD (no más de 90 ° de no hacerlo puede doblar la LCD y causar problemas de visualización de la imagen);
- Limpie meticulosamente el interior. No use ningún detergente a lo sumo con un paño que no contenga pelusa o microfibra muy humedecido;
- No utilice un pulverizador de aire ya que podrían dejar marcas. Lo mejor para deshacerse del polvo es un simple secador de cabello que va desde el centro superior a los bordes;
- El reensamblaje está retrocediendo esos pasos asegurándose de deshacerse de sus huellas dactilares;

Para volver a montar su dispositivo, siga estas instrucciones en orden inverso.