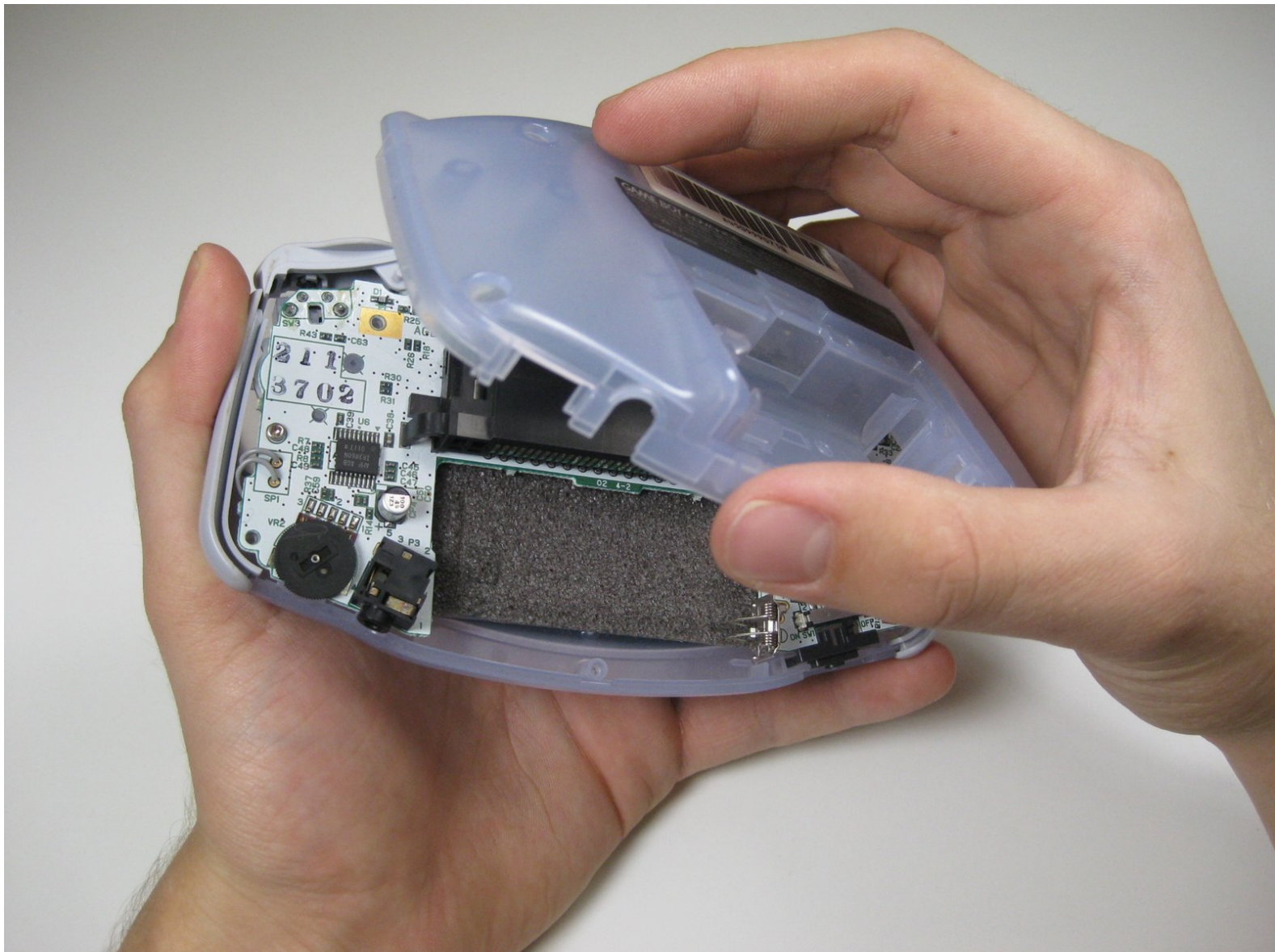




Game Boy Advance Gehäuserückteil Austausch

Austausch des Gehäuserückteils am Game Boy Advance

Geschrieben von: Aldo Corona



EINLEITUNG

Hier wird der Austausch des Gehäuserückteils gezeigt.



WERKZEUGE:

- [Phillips #1 Screwdriver](#) (1)
 - [Tri-wing Screwdriver](#) (1)
-

Schritt 1 — Batterie



- Entferne die Batterieabdeckung, in dem du den Verschluss löst und die Abdeckung heraus nimmst.

Schritt 2 — Gehäuserückteil



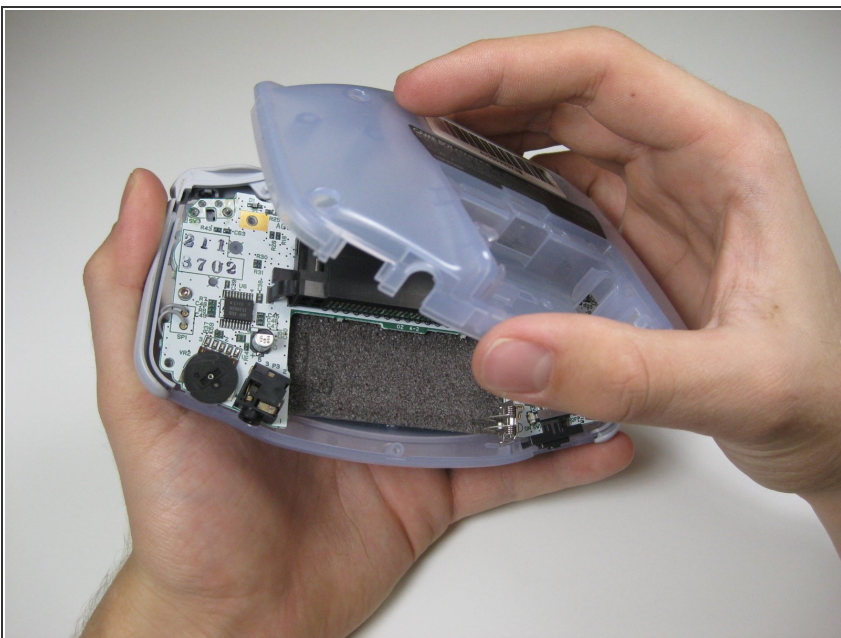
- Schraube am Gehäuserückteil sechs TriWing Schrauben heraus.

Schritt 3



- Ganz unten ist eine Kreuzschlitzschraube #1. Drehe sie heraus.

Schritt 4



- Halte das Vorderteil mit einer Hand fest und ziehe das Gehäuserückteil mit der anderen Hand ab.
- ⚠ Passe auf, dass die Seitenteile und Tasten nicht abfallen.

Um dein Gerät wieder zusammen zu setzen folge den Schritten in umgekehrter Reihenfolge.

Dieses Dokument wurde zuletzt angelegt am 2019-07-23 10:23:16 AM.