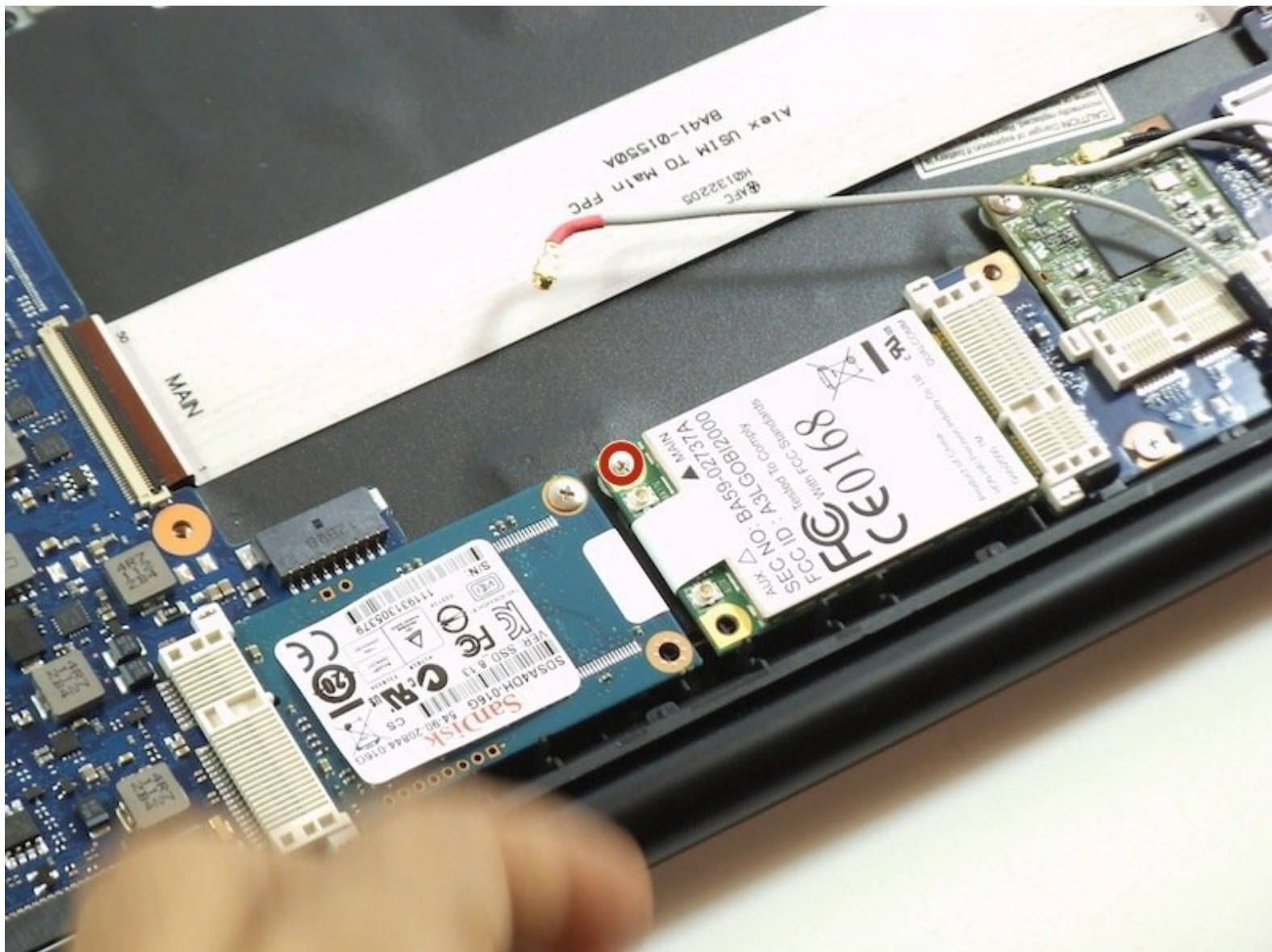




Remplacement de la carte WLAN du Samsung Series 5 3G Chromebook

Retrait de la carte WLAN

Rédigé par: Helder Avelino



INTRODUCTION

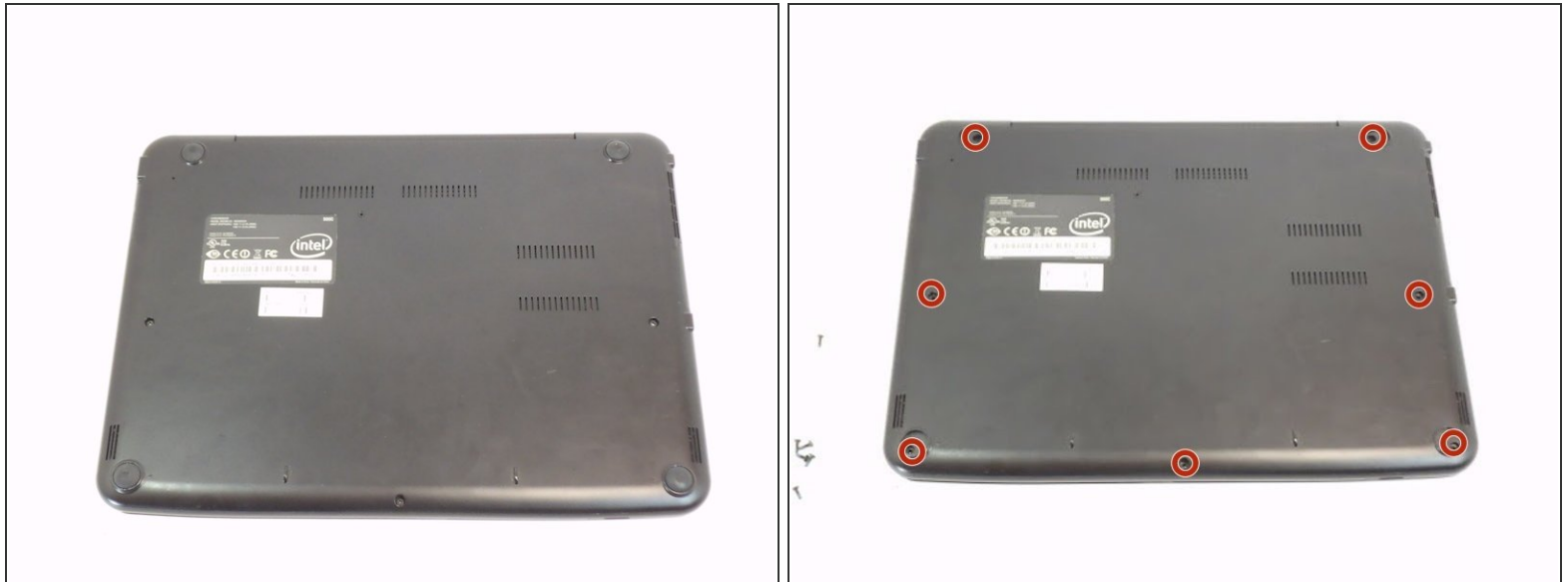
Décrivez ce que vous allez apprendre à faire à quelqu'un.



OUTILS:

- [Phillips #1 Screwdriver](#) (1)
 - [iFixit Opening Tools](#) (1)
 - [Spudger](#) (1)
-

Étape 1 — Boîtier arrière



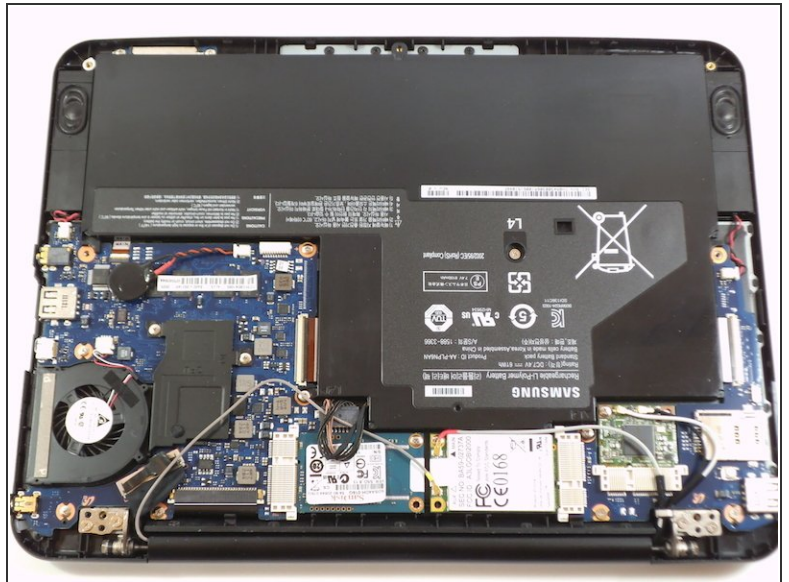
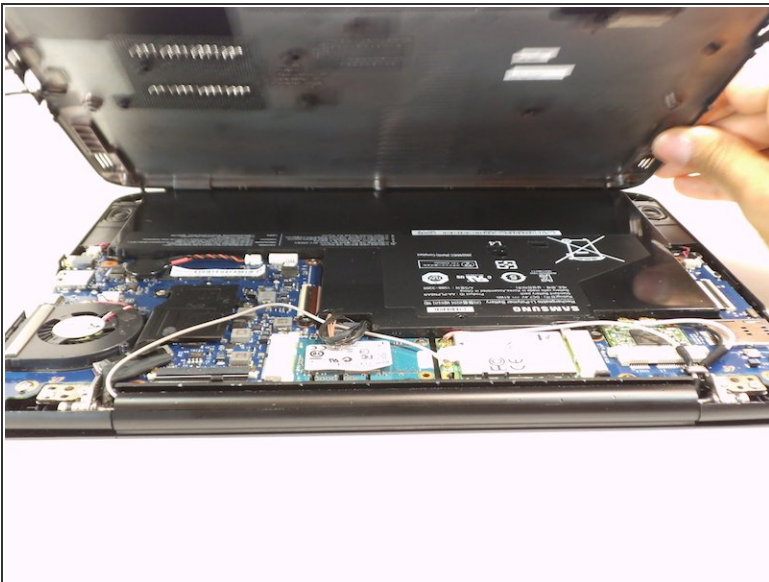
- Assurez-vous que votre Chromebook est éteint avant de commencer.
- Placez l'ordinateur portable sur une surface plane avec le côté inférieur orienté vers le haut.
- Retirez les pieds en caoutchouc du bas du panneau. La façon la plus simple de le faire est d'utiliser vos ongles pour les repérer.
- Retirez toutes les sept vis du panneau inférieur.

Étape 2



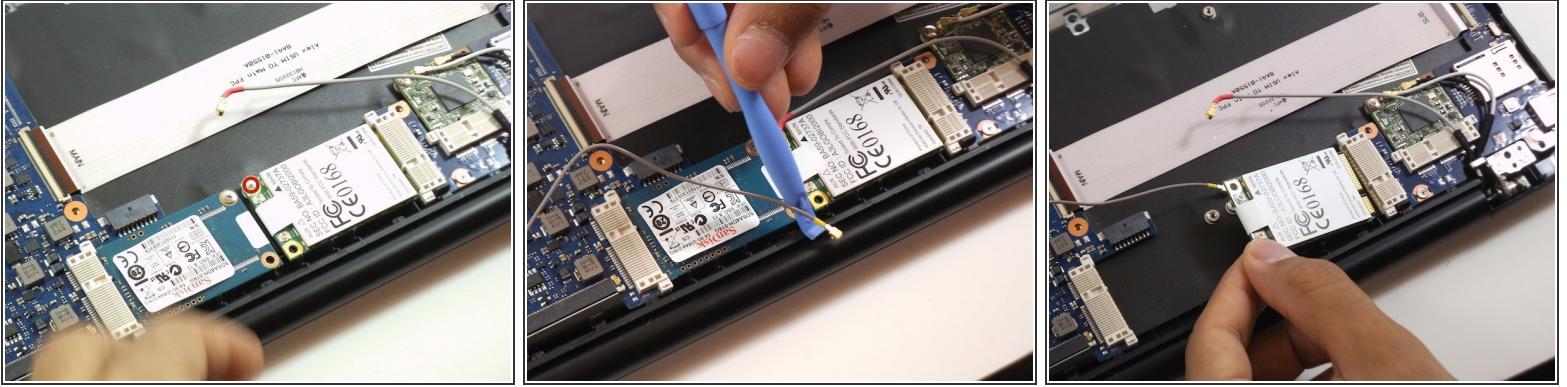
- Desserrez le panneau arrière en utilisant le tournevis à tête plate ou le spudger.

Étape 3



- Une fois que vous avez travaillé, vous pouvez retirer le panneau.

Étape 4 — Carte WLAN



- Retirez la seule vis Phillip
- Déconnectez les antennes WWAN de la carte d'E / S.
- Retirez la carte WWAN de la carte mère.

Pour remonter votre appareil, suivez ces instructions dans l'ordre inverse.