



# Démontage du boîtier de téléphone Sony Ericsson QuickShare T630

Ceci est un guide prérequis pour accéder aux composants internes du Sony Ericsson QuickShare T630.

Rédigé par: Christine Becker



Ce document a été créé le 2020-11-28 01:43:57 PM (MST).

## INTRODUCTION

Ce guide fait office de pré-requis pour les guides qui le suivent. Cela vous montrera comment désassembler à l'enceinte du téléphone afin d'accéder aux composants internes de l'appareil.

---

### OUTILS:

- [T8 Torx Screwdriver](#) (1)
- [Spudger](#) (1)

## Étape 1 — Démontage du boîtier de téléphone Sony Ericsson QuickShare T630



- Commencez le démontage en plaçant votre Sony Ericsson QuickShare T630 sur une surface plane.

## Étape 2



- Faites glisser le panneau de protection à l'arrière du téléphone vers le bas et retirez-le entièrement, en révélant la batterie en dessous.

### Étape 3



- Faites glisser la batterie vers le haut pour l'enlever.

### Étape 4



- Retirez le bouchon en caoutchouc situé près de l'appareil photo en soulevant doucement avec vos doigts.
- Soulevez doucement le capot de la caméra après avoir retiré le bouchon en caoutchouc.

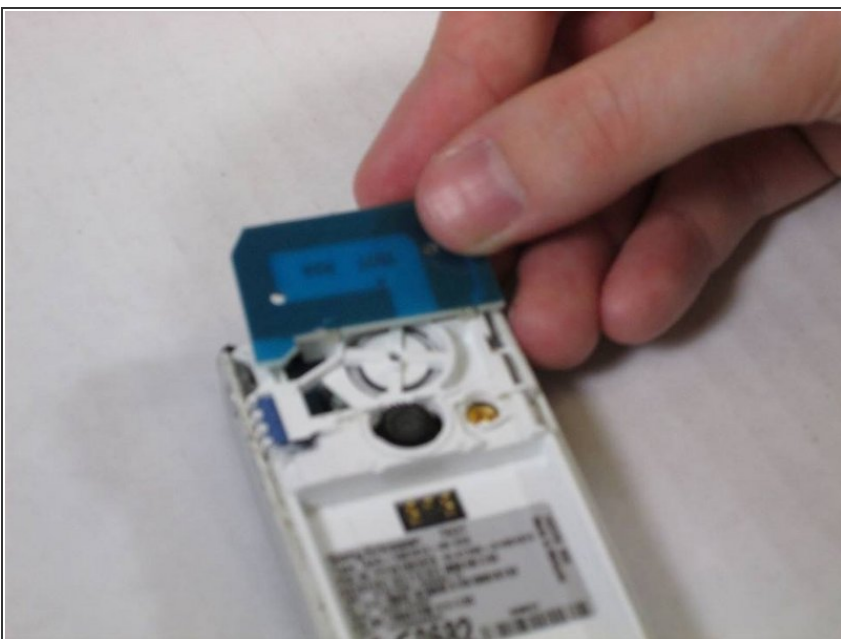
## Étape 5



- Soulevez le panneau restant pour desserrer son contact avec le téléphone à l'aide d'un spudger.
- Faites glisser le panneau vers le haut pour l'enlever complètement.

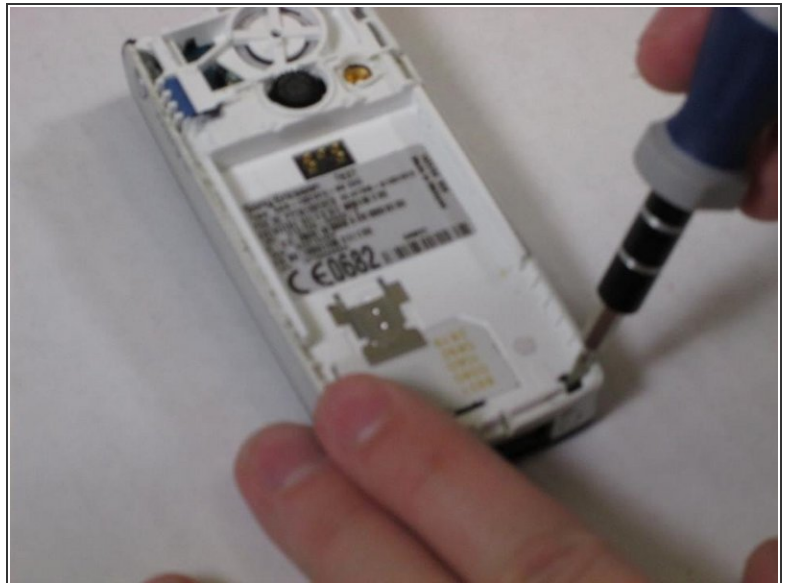
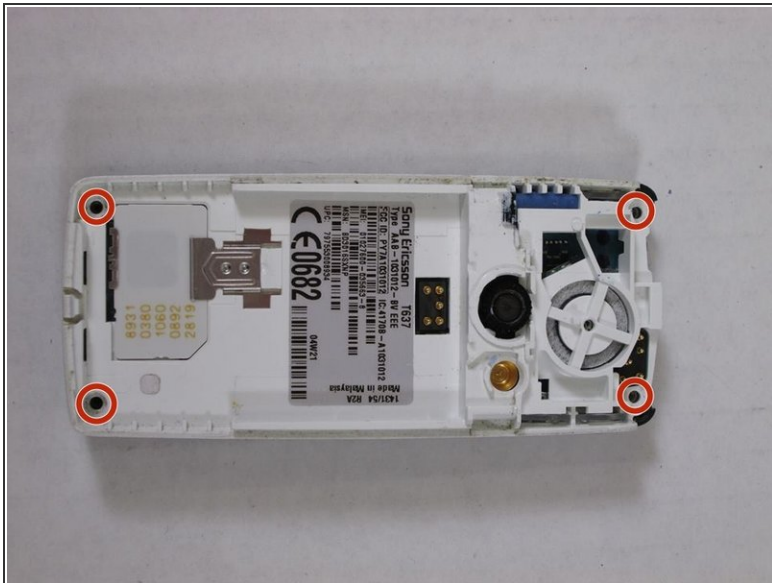
⚠ Ces étapes nécessiteront un peu de force.

## Étape 6



- Faites glisser l'antenne vers le haut pour l'enlever.

## Étape 7



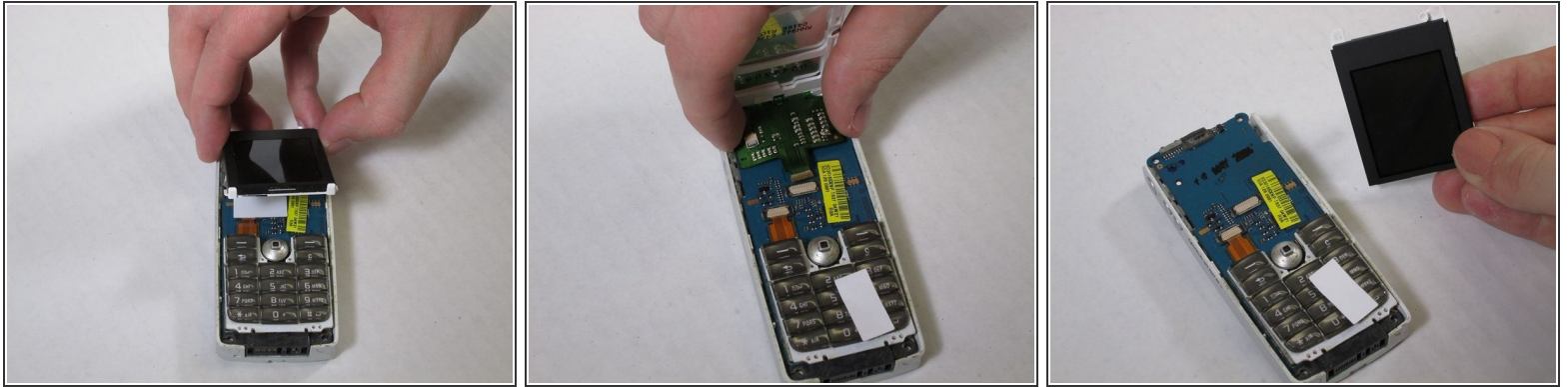
- Localiser les vis sur les quatre coins de l'appareil
- Retirez les vis

## Étape 8



- Soulevez doucement et retirez le panneau avant du téléphone après avoir retiré les vis.

## Étape 9



**⚠** Cette étape n'est PAS requise pour la maintenance du joystick ou la maintenance et le remplacement du clavier! Continuez à l'étape 10 si vous tentez d'atteindre l'un ou l'autre de ces objectifs.

- Lentement soulever l'écran pour révéler le ruban de circuit vert reliant l'écran au téléphone.
- Tirez doucement le ruban du circuit /
- Retirez l'écran maintenant déconnecté.

## Étape 10



- Retirez le clavier en le tirant lentement loin de la carte de circuit imprimé.
- ⓘ Il n'y a pas de connexions directes entre le clavier et le téléphone.
- ⓘ Ce sont toutes les pièces couvertes dans ce démontage qui composent le Sony Ericsson QuickShare T630.

Pour réassembler votre appareil, suivez ces instructions dans l'ordre inverse.