



# Remplacement de la batterie du Motorola W385

Rédigé par: Austin Hobbs



## INTRODUCTION

La batterie ne tient pas la charge ou endommagée ? Remplacez la.



### OUTILS:

- [Spudger](#) (1)



### PIÈCES:

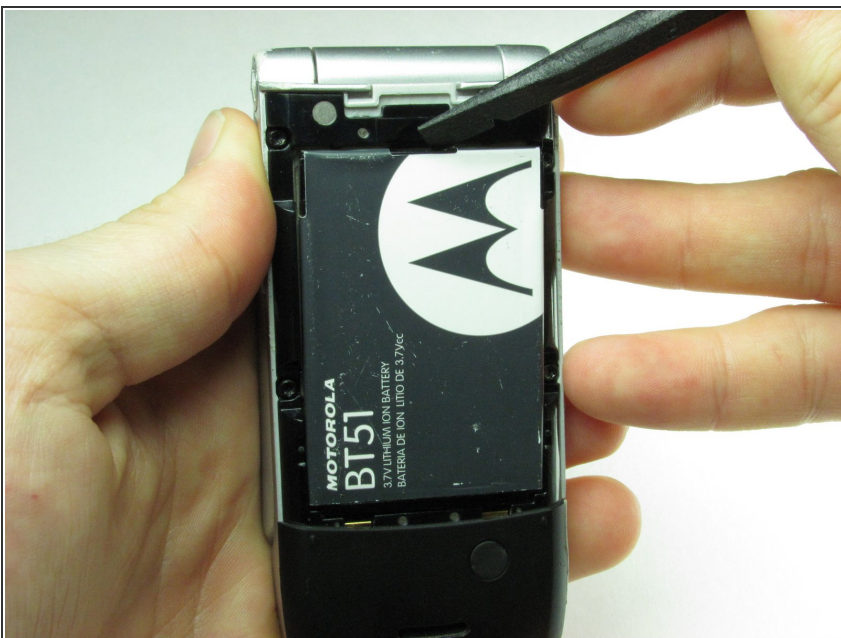
- [Motorola W385 Replacement Battery](#) (1)

## Étape 1 — Batterie



- Avec votre doigt, appuyez sur le clip qui maintient le couvercle arrière.

## Étape 2



- En utilisant le spudger ou votre doigt, tirez doucement la batterie par le haut.

Pour réassembler votre appareil, suivez ces instructions dans l'ordre inverse.