



Remplacement du boîtier supérieur du PlayStation

Cela vous guidera dans le remplacement du boîtier supérieur de votre PlayStation One.

Rédigé par: trickster



 **OUTILS:**

- [Phillips #1 Screwdriver](#) (1)
-

Étape 1 — Boîtier supérieur



- Retirez tous les câbles branchés sur la PlayStation.

Étape 2



- Retournez la PlayStation et retirez les six vis du bas.

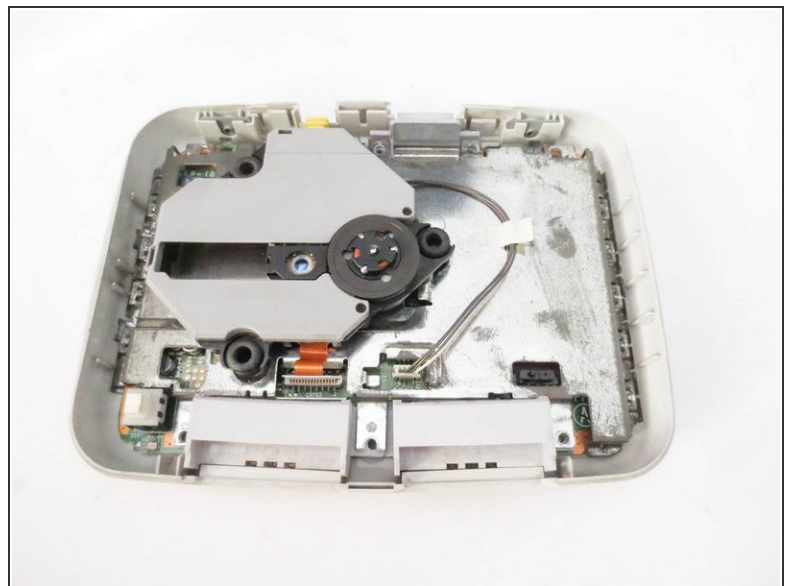
Étape 3



- Retournez la PlayStation.

⚠ Aucune vis ne retient TOUT à l'intérieur de la PlayStation, il vaut donc mieux la tenir comme un hamburger tout en retournant.

Étape 4



- Soulevez et retirez le boîtier supérieur.

Pour remonter votre appareil, suivez ces instructions dans l'ordre inverse.