



PlayStationの上部ケースの交換

これは、 PlayStation Oneの上部ケースの交換方法を紹介するものです。

作成者: trickster



 ツール:

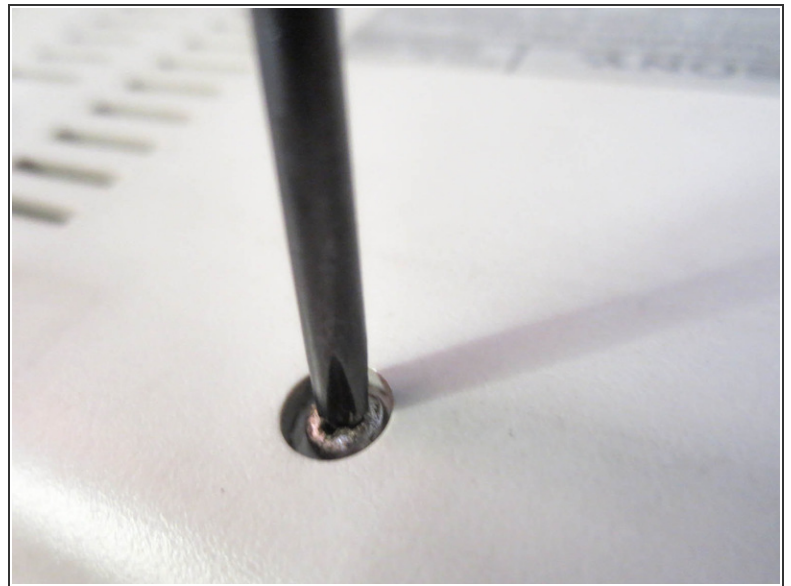
- #0 プラスネジ ドライバー (1)
-

手順 1 — 上部ケース



- PlayStationに接続されている全てのケーブルを抜きます。

手順 2



- PlayStationを裏返して置き、底部からネジを6本外します。

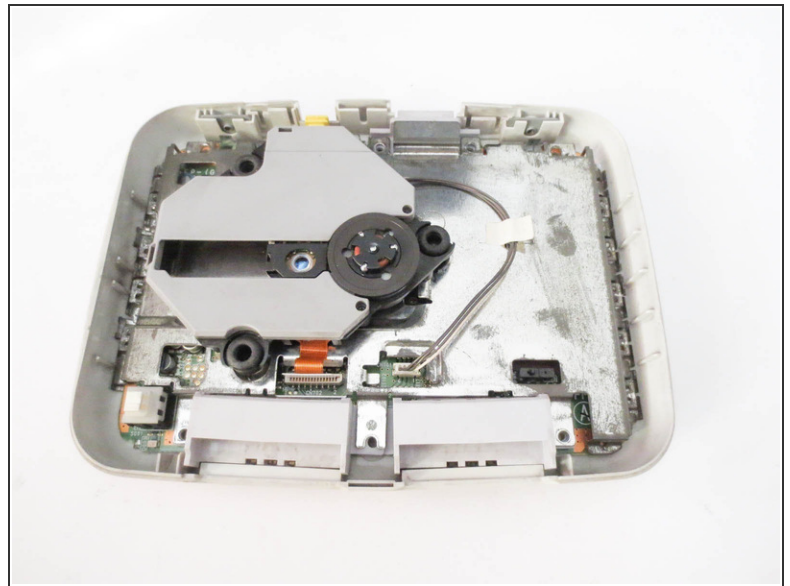
手順 3



- PlayStationを表面を上にして、裏返して置きます。

! PlayStationの内部コンポーネントを留めるネジが全て外れているので、裏返すときはハンバーガーを持つようにしてください。

手順 4



- 上部ケースを持ち上げて外します。

デバイスを再度組み立てるには、この説明書の逆の順番で組み立ててください。

この文書の最終更新日は 2018-10-23 01:22:21 AMです。

