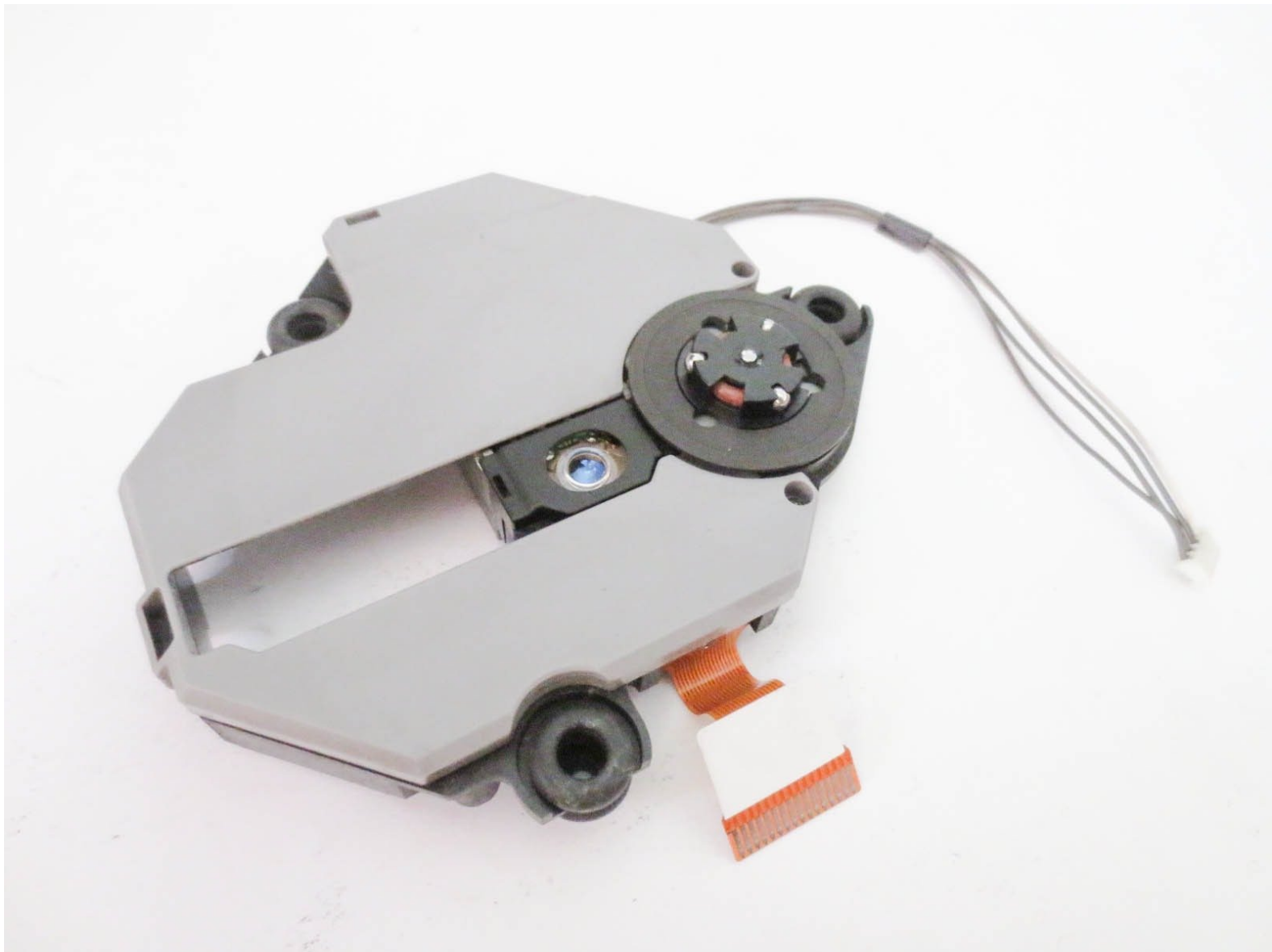




Remplacement du laser du Sony PSone

Ce guide vous aidera à remplacer l'ensemble laser de votre PSone.

Rédigé par: trickster



 **OUTILS:**

- [Phillips #1 Screwdriver](#) (1)
-

Étape 1 — Boîtier supérieur



- Retirez tous les câbles branchés sur la PlayStation.

Étape 2



- Retournez la PlayStation et retirez les six vis du bas.

Étape 3



- Retournez la PlayStation.

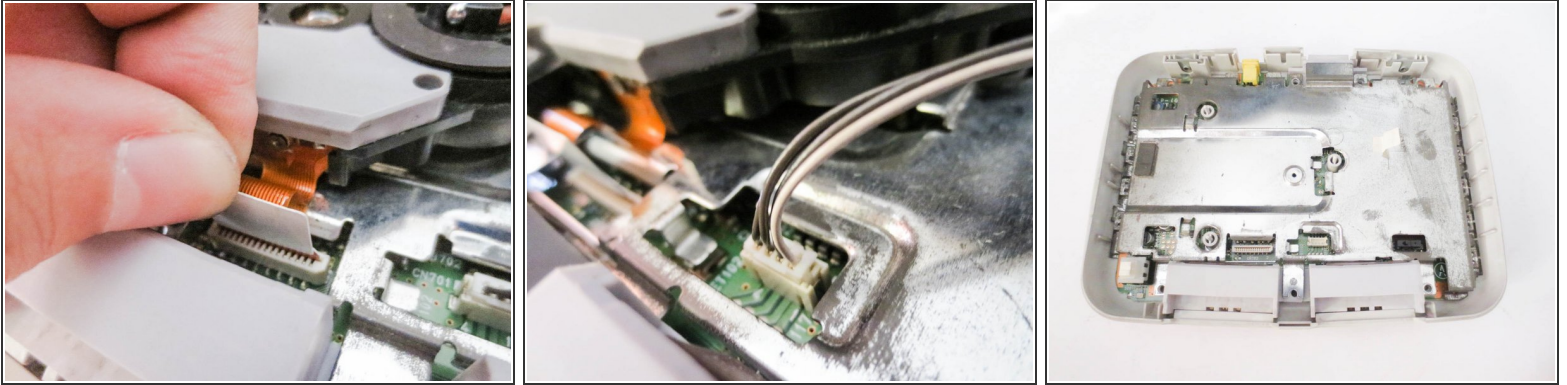
⚠ Aucune vis ne retient TOUT à l'intérieur de la PlayStation, il vaut donc mieux la tenir comme un hamburger tout en retournant.

Étape 4




- Soulevez et retirez le boîtier supérieur.

Étape 5 — Laser



- Débranchez les câbles de la carte PSone.

 Soyez extrêmement prudent lorsque vous déconnectez le câble ruban de la carte mère. Vous risquez d'endommager le câble si vous ne faites pas attention.

Pour remonter votre appareil, suivez ces instructions dans l'ordre inverse.