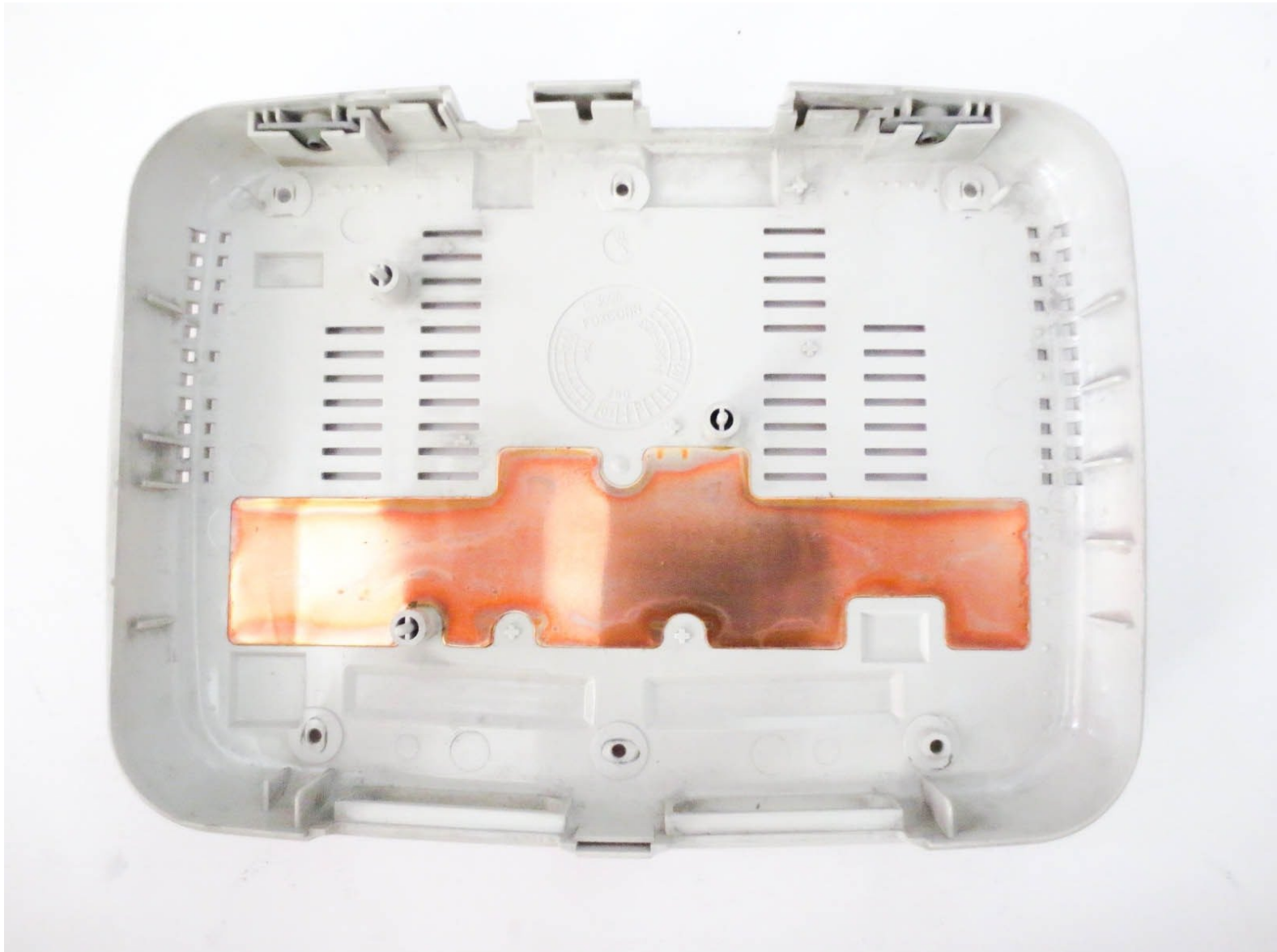




Remplacement du boîtier inférieur du PlayStation One

Cela vous guidera dans le remplacement du boîtier inférieur de votre PlayStation One.

Rédigé par: trickster



 **OUTILS:**

- [Phillips #1 Screwdriver](#) (1)
-

Étape 1 — Boîtier supérieur



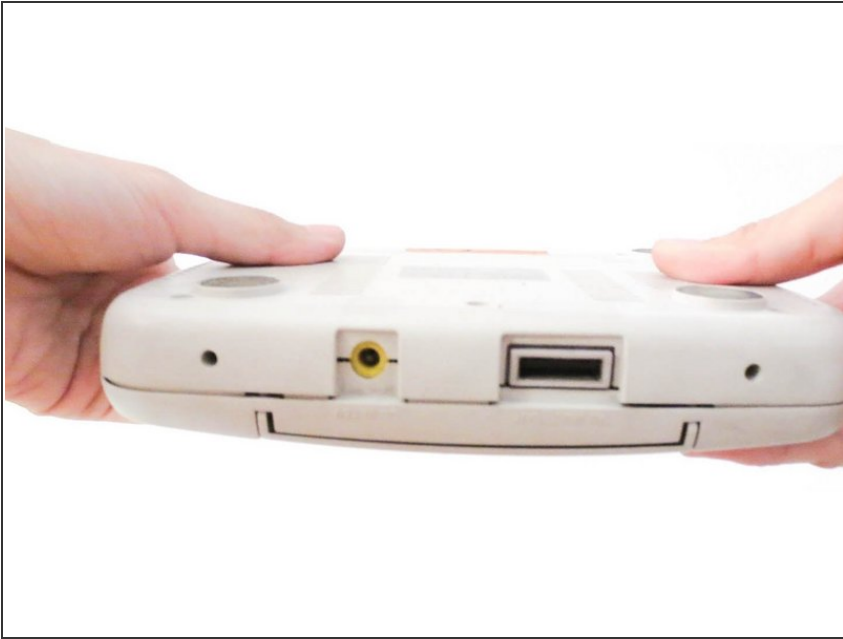
- Retirez tous les câbles branchés sur la PlayStation.

Étape 2



- Retournez la PlayStation et retirez les six vis du bas.

Étape 3



- Retournez la PlayStation.

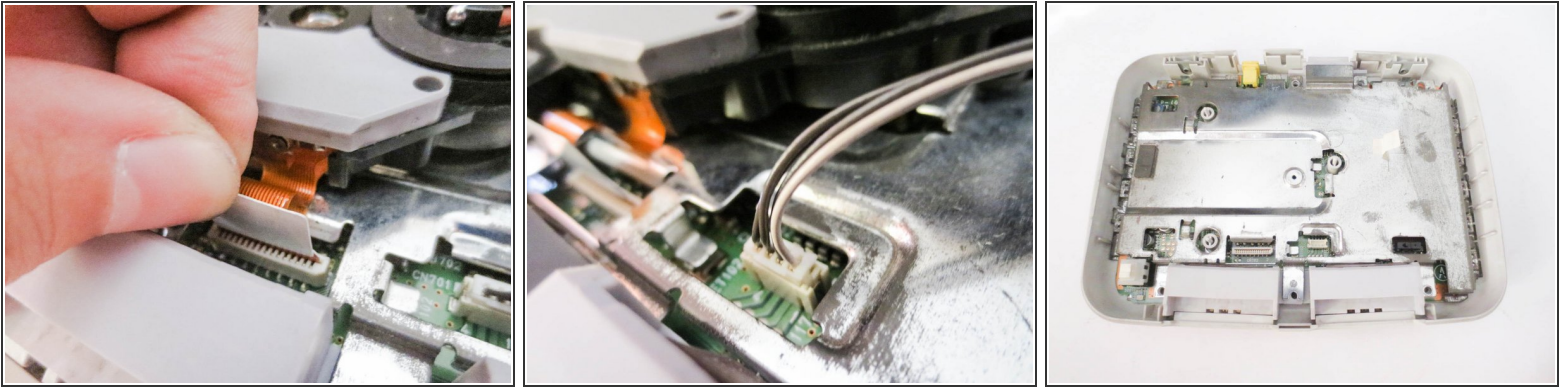
⚠ Aucune vis ne retient TOUT à l'intérieur de la PlayStation, il vaut donc mieux la tenir comme un hamburger tout en retournant.

Étape 4




- Soulevez et retirez le boîtier supérieur.

Étape 5 — Laser



- Débranchez les câbles de la carte PSone.

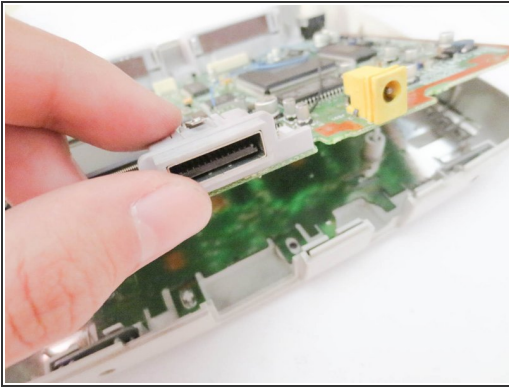
 Soyez extrêmement prudent lorsque vous déconnectez le câble ruban de la carte mère. Vous risquez d'endommager le câble si vous ne faites pas attention.

Étape 6 — Carte mère



- Retirer la plaque métallique

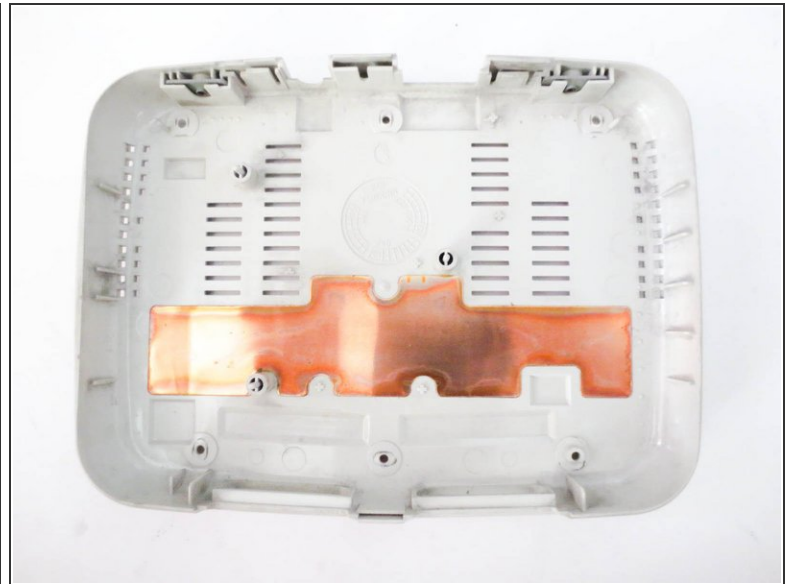
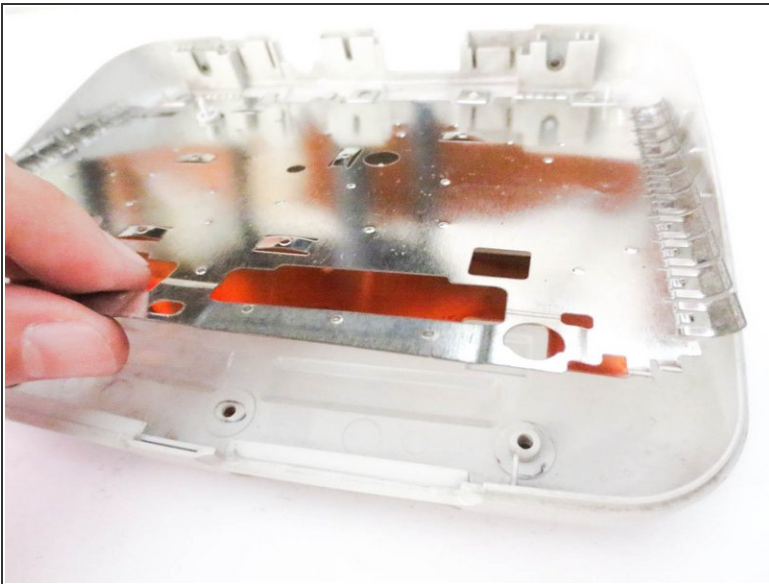
Étape 7



- Retirer la carte mère en soulevant le dos.

i Si vous avez du mal à le retirer, utilisez votre ongle et soulevez le deuxième port de contrôleur.

Étape 8 — Boîtier inférieur



- Retirez le boîtier métallique.

Pour remonter votre appareil, suivez ces instructions dans l'ordre inverse.