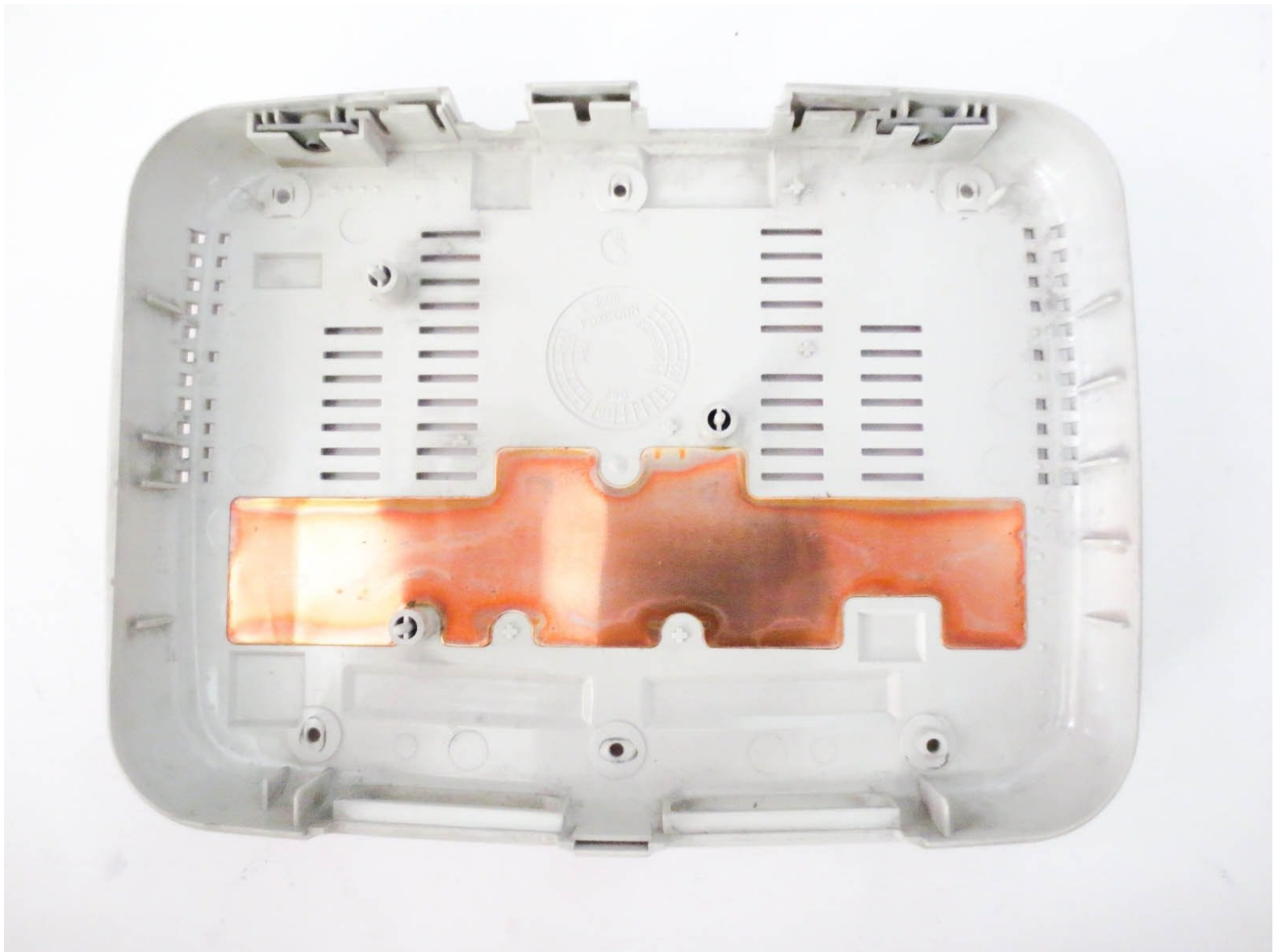




# PlayStation Oneの下部ケースの交換

これは、PlayStation Oneの下部ケースの交換方法を紹介するものです。

作成者: trickster



---

 ツール:

- [Phillips #1 Screwdriver](#) (1)
-

## 手順 1 — 上部ケース



- PlayStationに接続されている全てのケーブルを抜きます。

## 手順 2



- PlayStationを裏返して置き、底部からネジを6本外します。

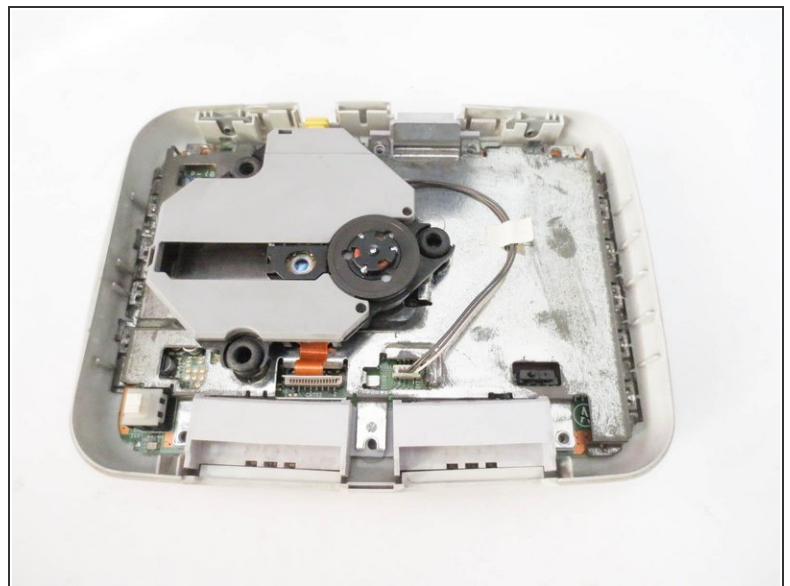
## 手順 3



- PlayStationを表面を上にして、裏返して置きます。

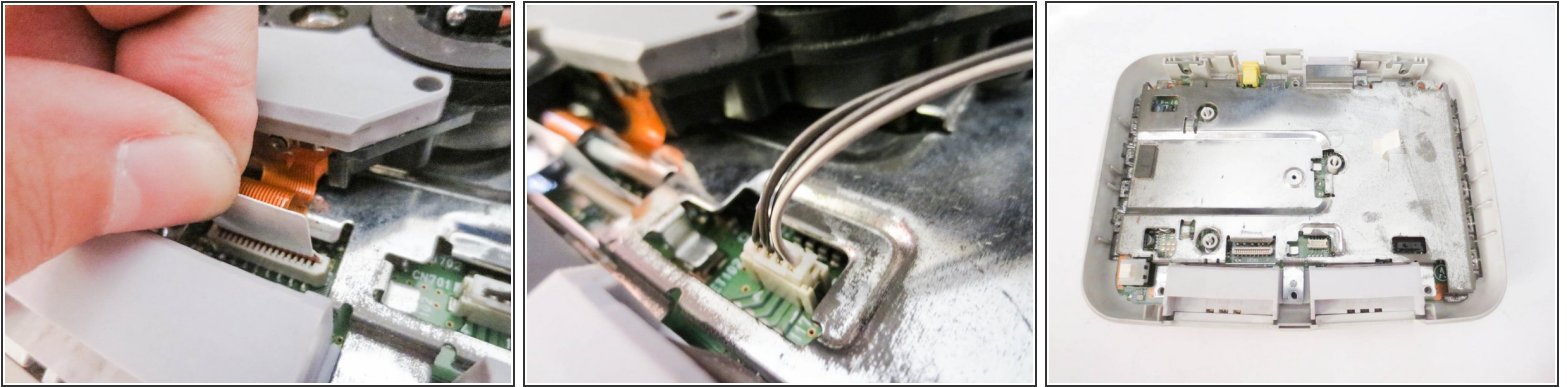
**!** PlayStationの内部コンポーネントを留めるネジが全て外れているので、裏返すときはハンバーガーを持つようにしてください。

## 手順 4



- 上部ケースを持ち上げて外します。

## 手順 5 — レンズ



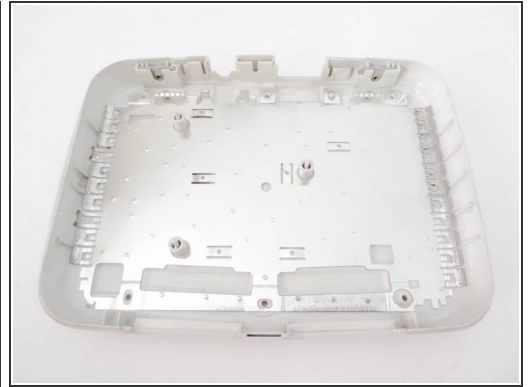
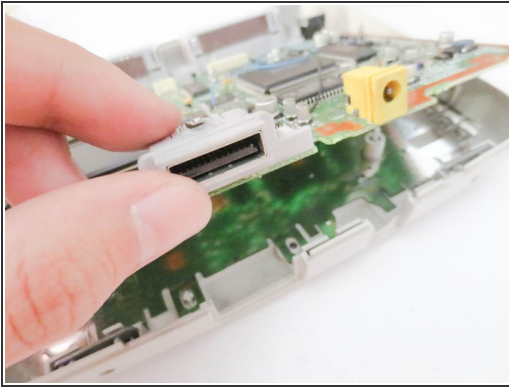
- リボンケーブルとケーブルコネクタの接続を外します。
- マザーボードからリボンケーブルの接続を外すときは細心の注意を払ってください。非常に壊れやすいです。

## 手順 6 — マザーボード



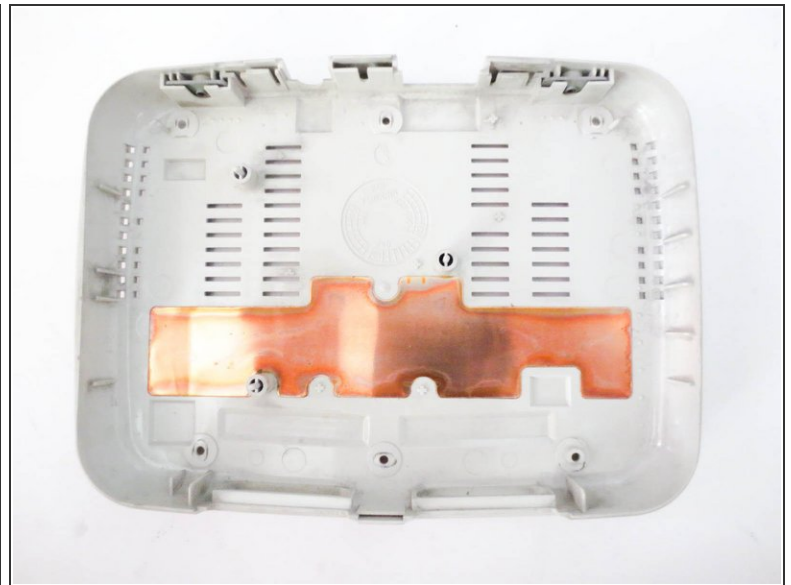
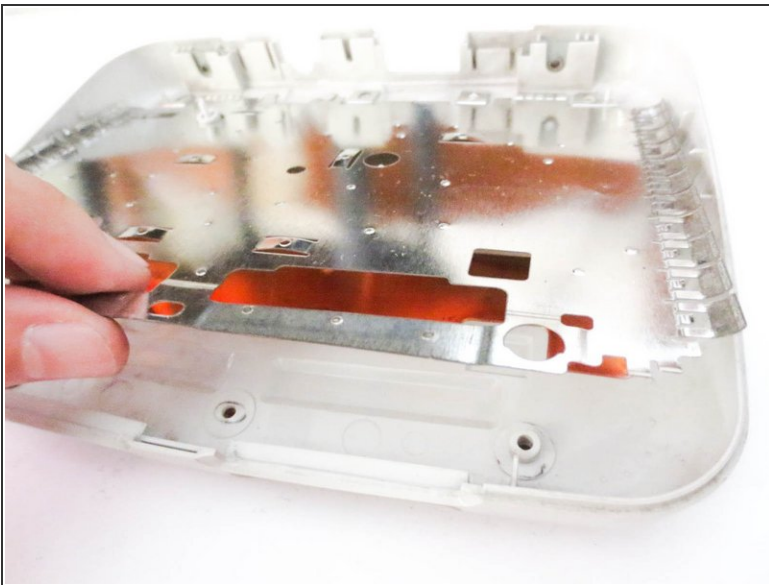
- メタルプレートを取り外します。

## 手順 7



- 後部を持ち上げてマザーボードを取り外します。
- ⓘ 取り外すのが難しいようであれば、指の爪を使い、2番目のコントローラポートを持ち上げてください。

## 手順 8 — 下部ケース



- メタルケースを取り外します。

デバイスを再度組み立てるには、この説明書の逆の順番で組み立ててください。