



Cómo Usar un Enhebrador

Aprende a usar un enhebrador para enhebrar una aguja.

Escrito por: Brittany McCrigler



INTRODUCCIÓN

¿Tienes problemas para pasar el hilo a través del minúsculo ojo de una aguja? No te preocupes—un enhebrador hará que todo sea más fácil.

Recuerda que esta guía te ayudará a enhebrar solamente hilo fino a través de la aguja, con otros tipos de hilos podrías tener algunas dificultades si el enhebrador no es adecuado.



HERRAMIENTAS:

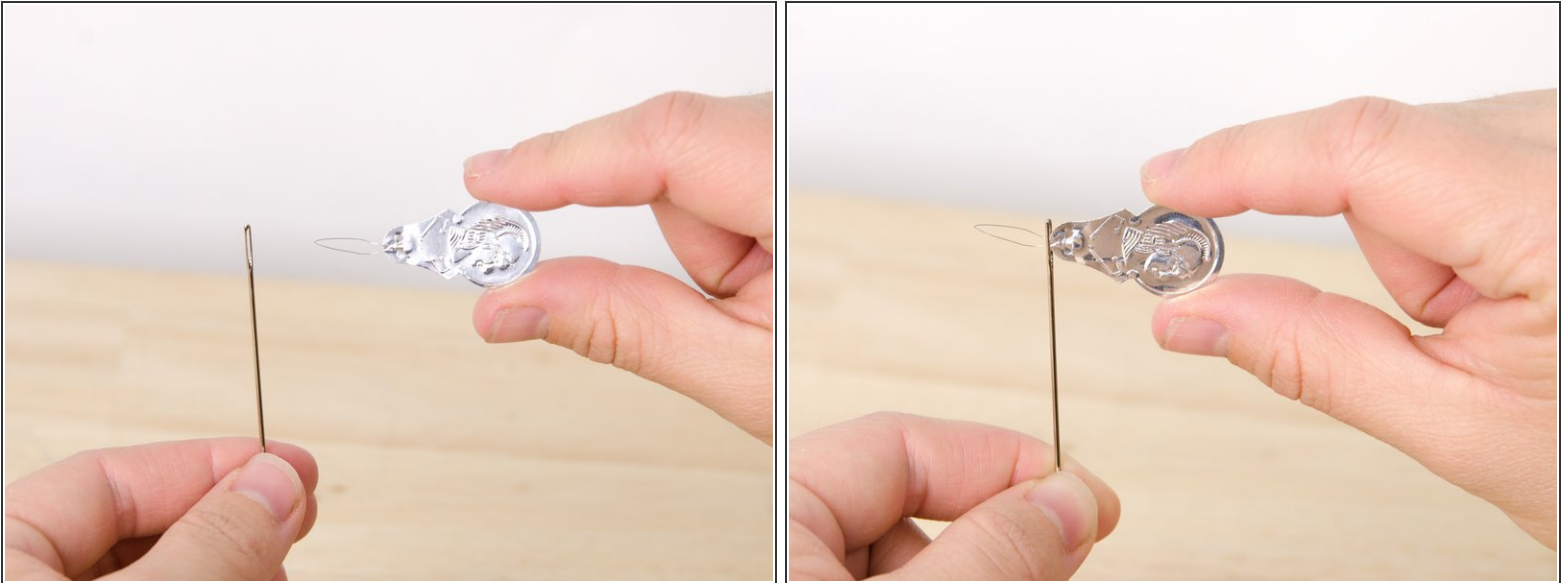
- [Needle Threader](#) (1)
- [Needle](#) (1)



PARTES:

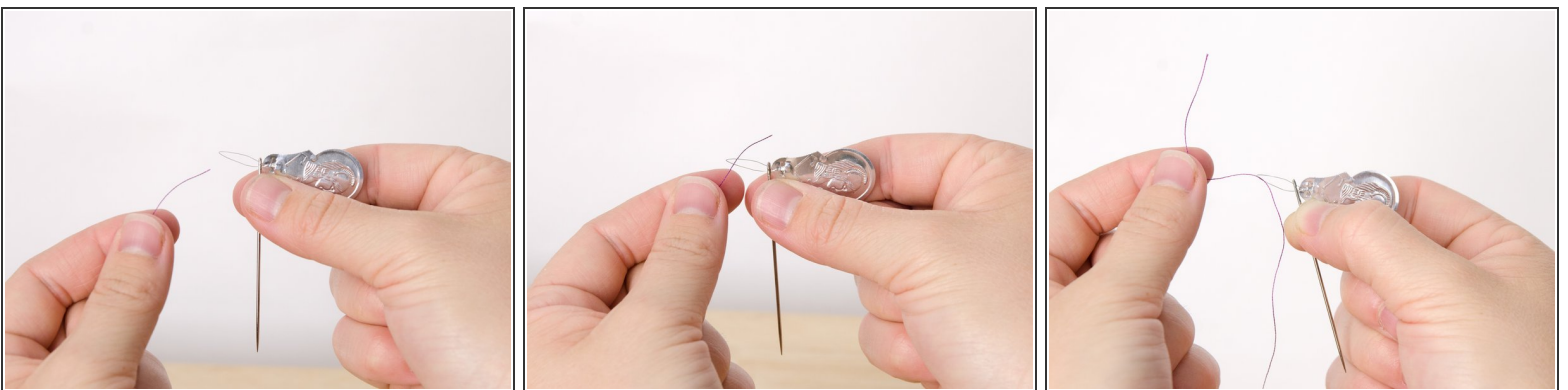
- [Spool of Thread](#) (1)

Paso 1 — Cómo Usar un Enhebrador



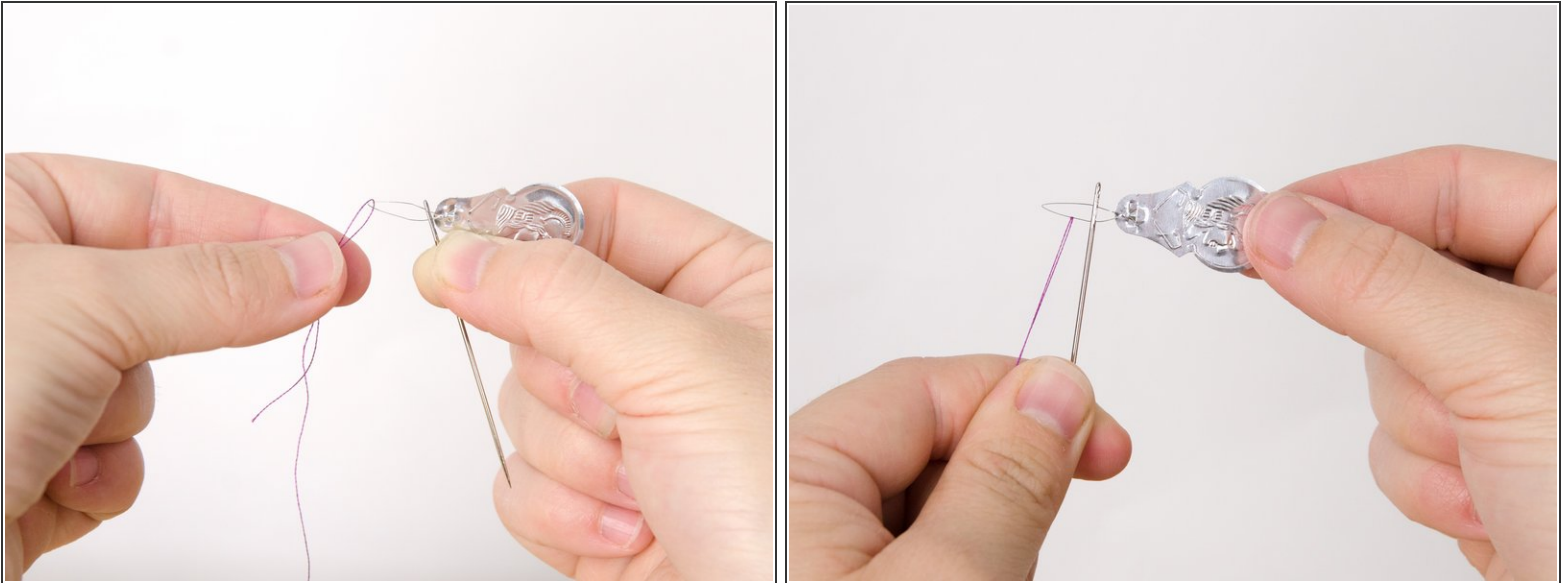
- Sujeta el enhebrador con una mano, y la aguja con la otra.
- Introduce el alambre circular del enhebrador en el ojo de la aguja.

Paso 2



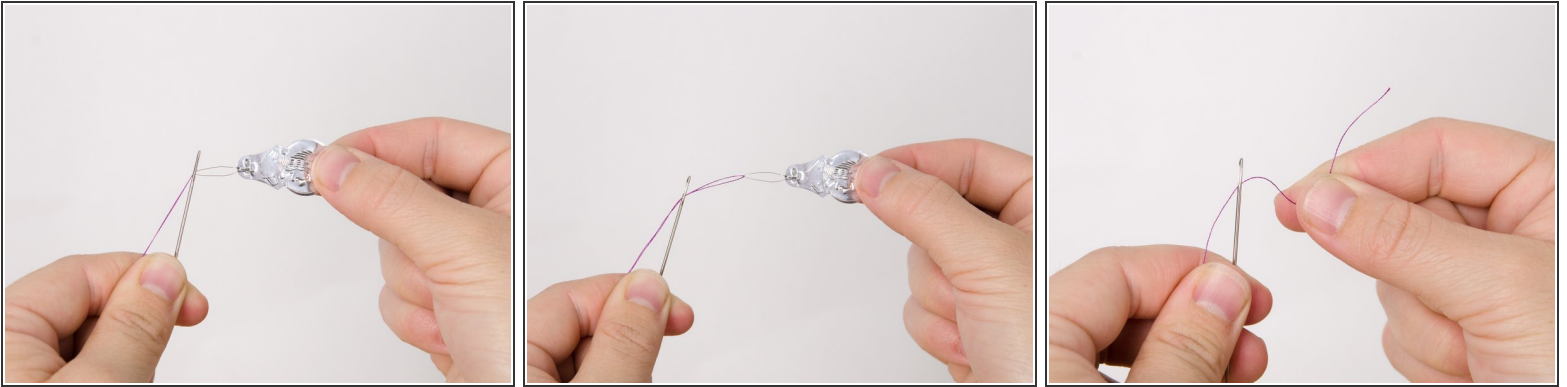
- Sujeta cuidadosamente el enhebrador y la aguja con una mano, manteniendo el alambre circular en posición.
- Pasa el hilo que quieras usar a través del alambre circular del enhebrador.
- Tira del hilo para dejar un excedente manejable de hilo en ambos lados (un par de pulgadas será suficiente)

Paso 3



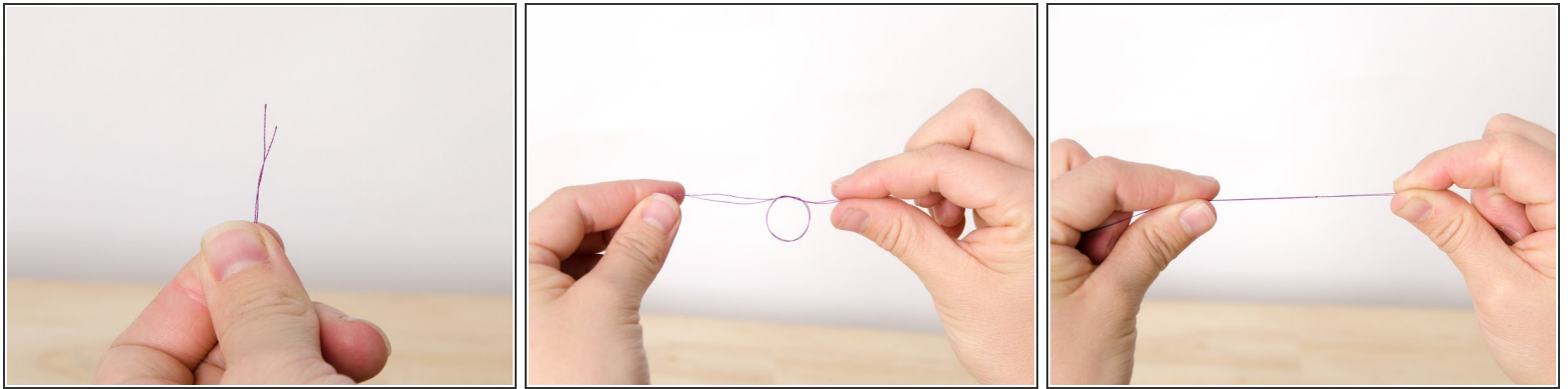
- Dobra el excedente de hilo y únelo con el hilo principal que has enhebrado.
- Sujeta ambos hilos juntos con una mano (NOTA: A partir de este paso, intenta sostener los hilos y la aguja con una mano, y el enhebrador en la otra; esto facilitará mucho los siguientes pasos).

Paso 4



- Mientras sostienes ambos hilos, tira del enhebrador para que el alambre circular pase de nuevo por el ojo de la aguja.
- Una vez que el alambre circular salga completamente del ojo de la aguja, suelta el extremo final del hilo.
- Separa con cuidado el enhebrador del hilo restante. Esto hará que el hilo salga del círculo del enhebrador.

Paso 5



- Une los extremos del hilo, haciendo que ambas partes tengan la misma longitud, siempre con cuidado de no desenhebrar la aguja.
- Mientras sostienes ambos extremos juntos, haz un nudo con ellos lo más cerca del extremo posible, y apriétalo con fuerza.
- ⓘ Esto hará que la aguja quede enhebrada en un bucle de hilo y te permitirá coser con hilo doble. Si prefieres hacerlo con hilo sencillo, haz un nudo únicamente en uno de los extremos, y no en ambos.