



如何使用穿针器

来使用穿针器穿针。

撰写者: Brittany McCrigler



介绍

用眼睛盯着那针上小小的孔就是穿不过去?别担心,使用穿针器让整个过程变得简单。



工具:

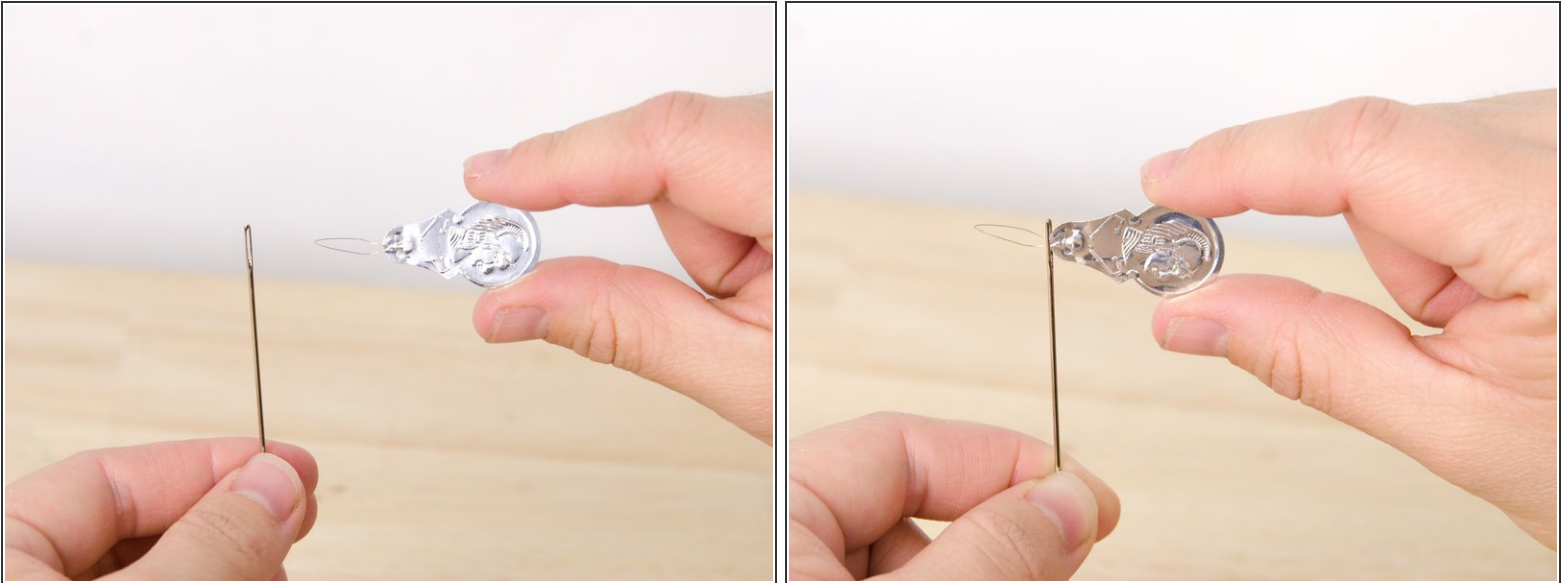
- [Needle Threader](#) (1)
- [Needle](#) (1)



章节:

- [Spool of Thread](#) (1)

步骤 1 — 如何使用穿针器



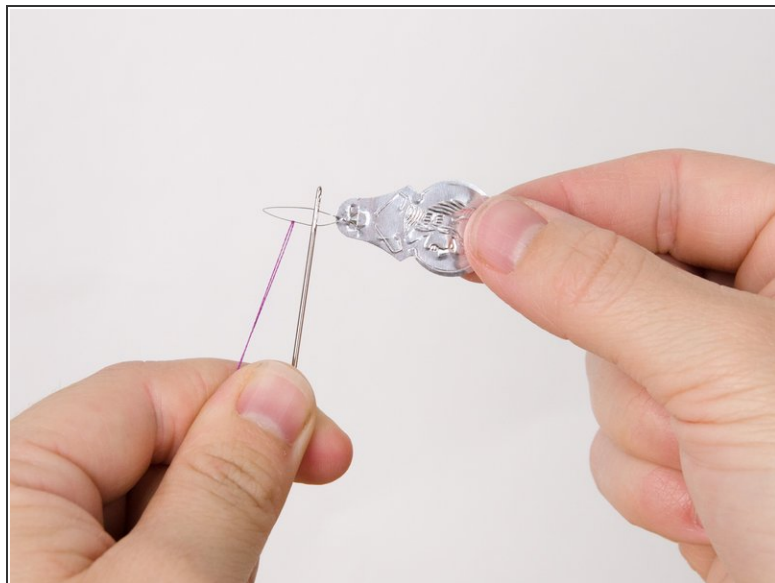
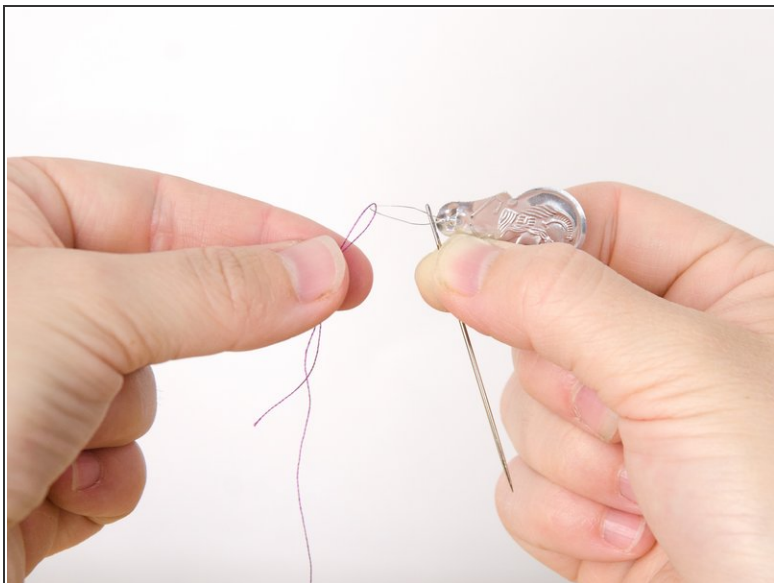
- 一只手拿穿针器，另一只手拿针。
- 将穿针器的铁环穿进针眼里。

步骤 2



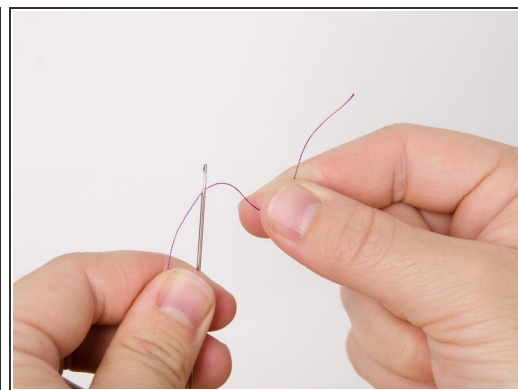
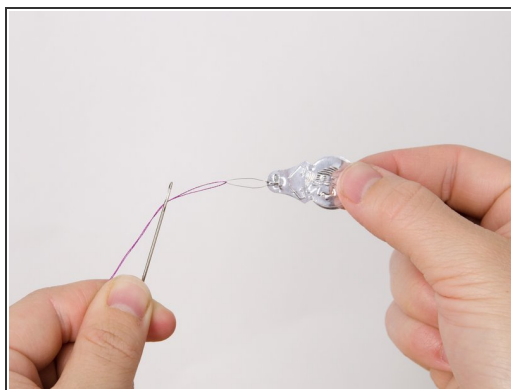
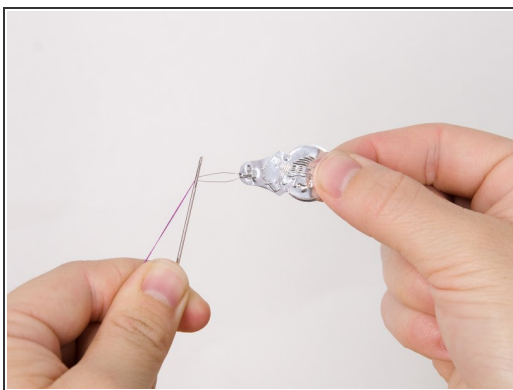
- 一只手将针和穿针器拿好。确保铁环还在针眼里。
- 将线穿过铁环里。
- 将线穿过环，使线的长度至少为几英寸长。

步骤 3



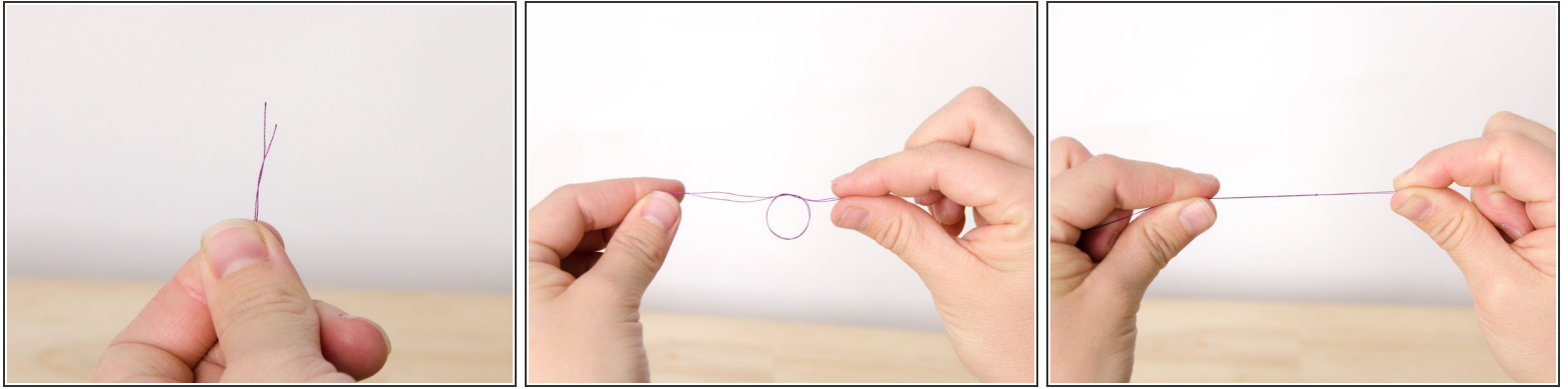
- 将穿过去的线头与另一边的线对折
- 将两边线保持一样长然后拿住。

步骤 4



- 在握住两根线的同时，将针穿线器的铁环拉出针眼。
- 一旦铁环离开针眼，松开线的尾端。
- 将穿线器从线上拉出。这将使线尾端通过。

步骤 5



- 拉动线的尾端，直到两根线的长度相等。
 - 将两根长度的线拿在一起，在线尾附近打结，并将其拉紧。
- i** 这将使针头在线圈之中，并允许您用双线缝合。如果你喜欢用单个线程缝制，只能在一个线上打结，而不是两个线上。