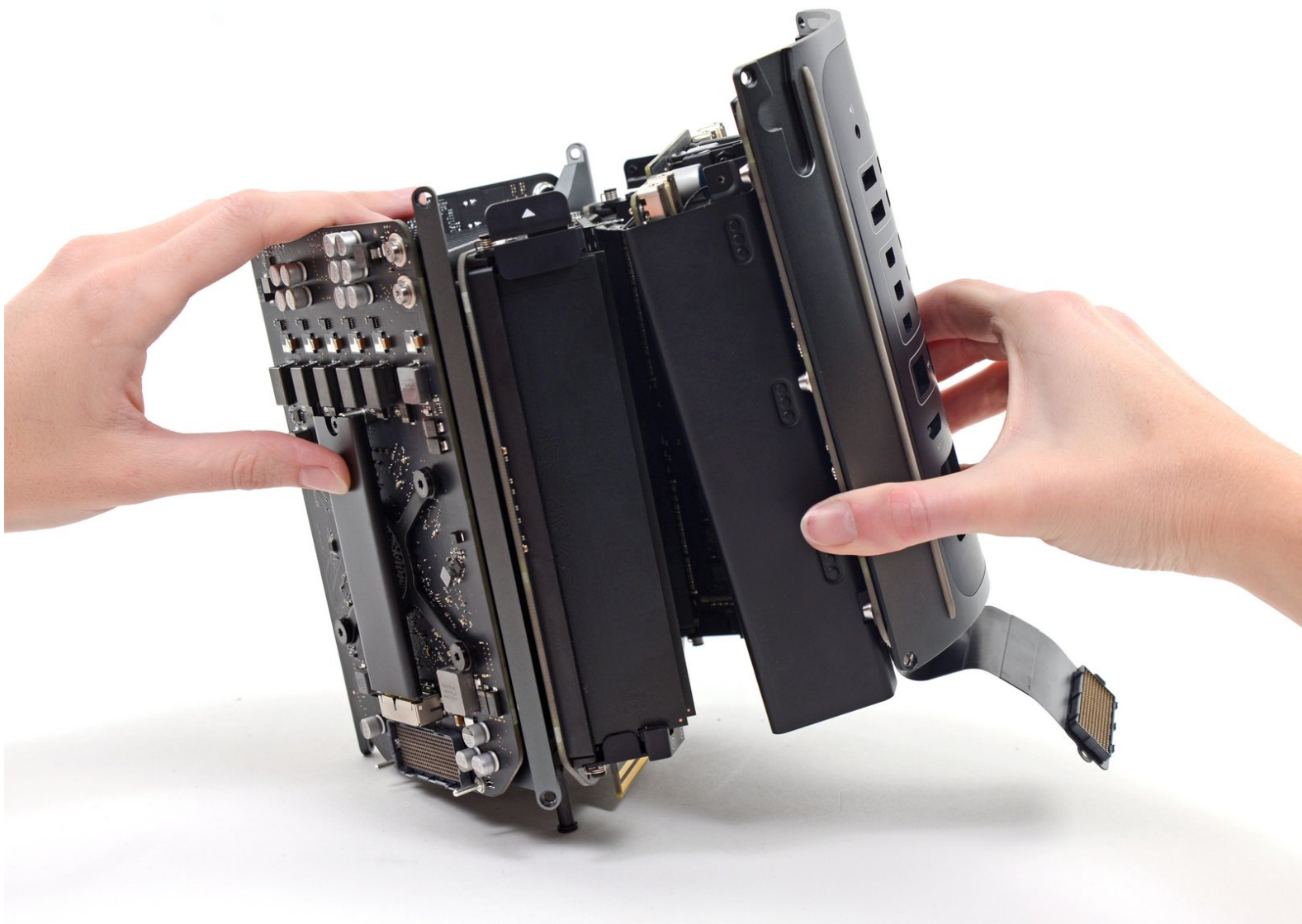




# Mac Pro Ende 2013 Netzteil tauschen

Grundständige Anleitung

Geschrieben von: Andrew Optimus Goldheart



---

# EINLEITUNG

Grundständige Anleitung

---



## WERKZEUGE:

- [T5 Torx Screwdriver](#) (1)
  - [T8 Torx Screwdriver](#) (1)
-

## Schritt 1 — Netzteil



- Drehe den Mac Pro herum und lege ihn behutsam auf eine glatte Arbeitsfläche ab.
- ⓘ Wir empfehlen den Mac Pro so abzulegen, dass er auf einer Ecke des Kühlkörpers und auf den beiden Abstandsschrauben der Verbindungsplatine steht.

## Schritt 2



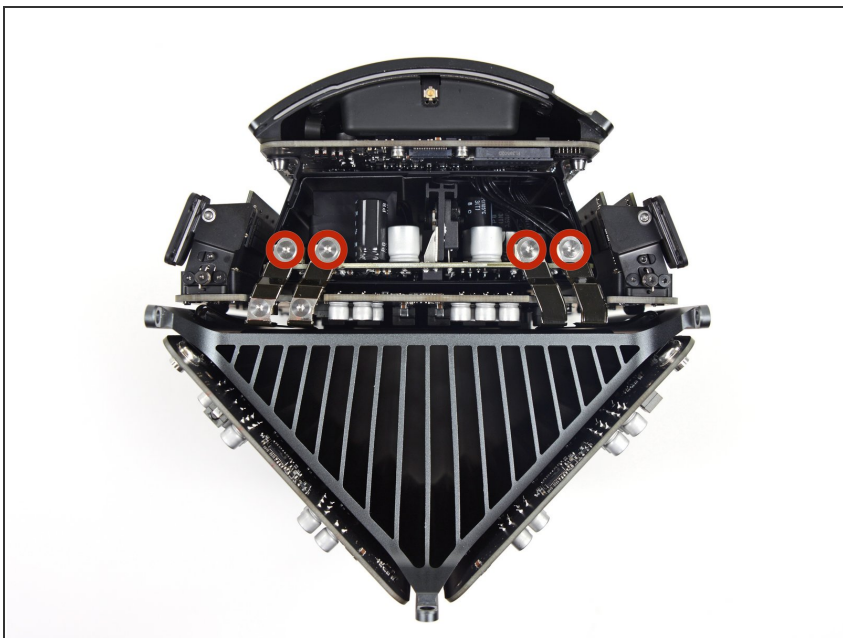
- Entferne die beiden 3,6 mm Torx T5 Schraube auf den Seiten des Netzteilkäfigs (eine auf jeder Seite).

### Schritt 3



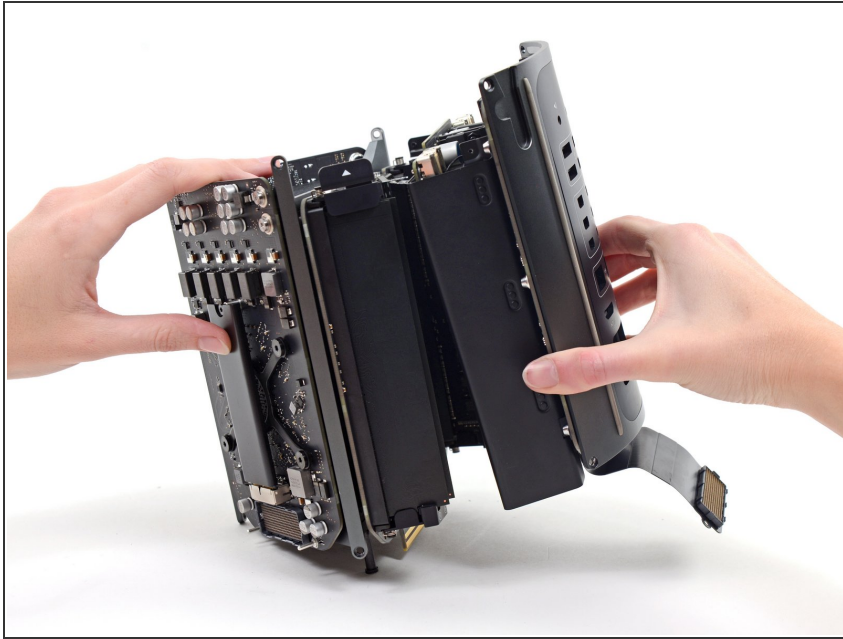
- Entferne den Netzteilkäfig von der Oberseite des Netzteils.
- ⚠ Durch den Ausbau des Käfigs werden Bauteile im Inneren des Netzteils freigelegt. Sei sehr vorsichtig und berühre keine Bauteile oder die Leiterplatte.
- ⓘ Achte darauf, dass keine Schrauben oder Werkzeuge in das Netzteil hinein fallen, es könnte dadurch beschädigt werden.

### Schritt 4



- Entferne die vier 5,5 mm Torx T8-Schrauben, mit denen das Netzteil am Mac Pro befestigt ist.

## Schritt 5



- Entferne das Netzteil vom Mac Pro.

Um dein Gerät wieder zusammenbauen, folge den Schritten in umgekehrter Reihenfolge.