



# Reemplazo de la placa AirPort Mac Pro a finales de 2013

requisito previo tanto para la tarjeta AirPort como para el ventilador

Escrito por: Andrew Optimus Goldheart



---

## HERRAMIENTAS:

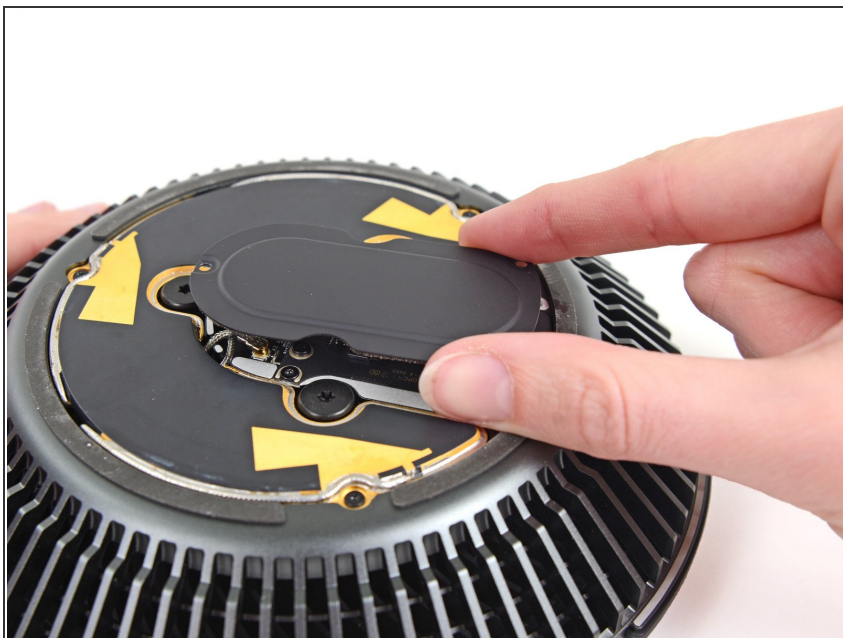
- [T4 Torx Screwdriver](#) (1)
  - [Spudger](#) (1)
-

## Paso 1 — Junta AirPort



- Retira los tres tornillos T4 de 3.7 mm que sujetan la cubierta de metal al compartimiento de la placa AirPort.

## Paso 2



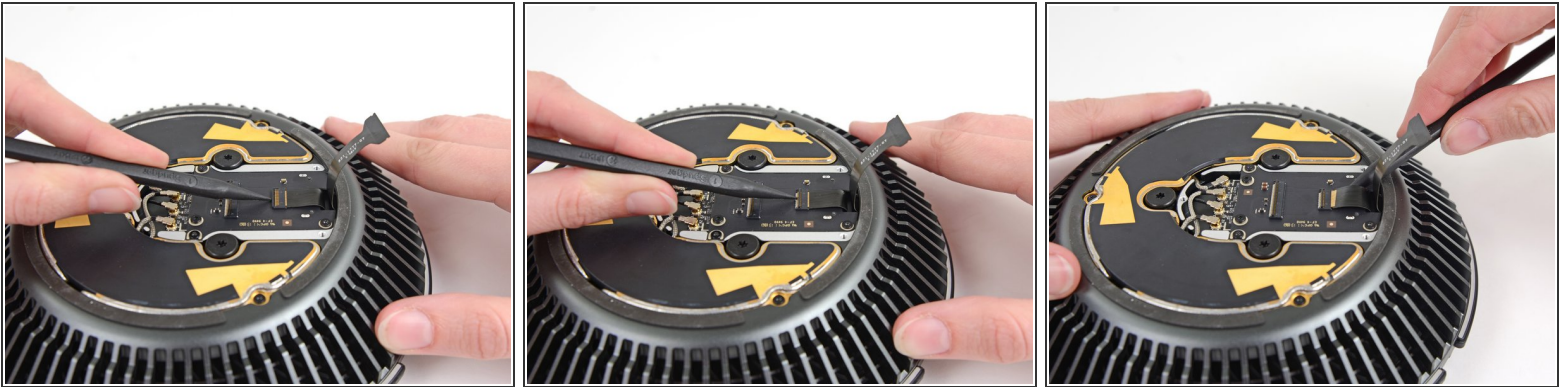
- Levanta y retire la cubierta metálica del compartimiento de la placa AirPort.

### Paso 3



- Usa la punta de un spudger para voltear la pestaña de retención ZIF en el conector del cable plano del ensamblaje del ventilador.
- Retira el cable plano del ensamblaje del ventilador de su zócalo ZIF.

### Paso 4



- Usa la punta de un spudger para voltear la lengüeta de retención ZIF en el cable plano del ventilador.
- Desconecta el cable plano del ventilador.

Para volver a ensamblar tu dispositivo, sigue estas instrucciones en orden inverso.