



Remplacement du boîtier arrière du LG LX160

Rédigé par: Shane Smith



INTRODUCTION

Démontage d'un boîtier arrière endommagé.

OUTILS:

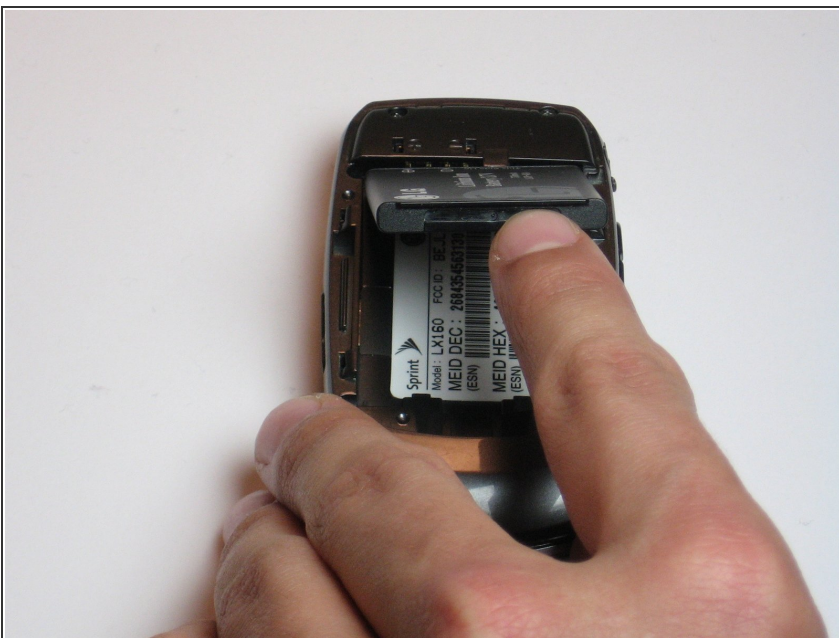
- [Phillips #00 Screwdriver](#) (1)
 - [Spudger](#) (1)
-

Étape 1 — Batterie



- Placez le téléphone sur une surface plane, afin que le dos soit face à vous. Retirez le panneau arrière en plaçant votre pouce sur le logo LG et en faisant glisser le panneau sur toute la longueur du téléphone jusqu'à ce qu'il soit retiré.

Étape 2



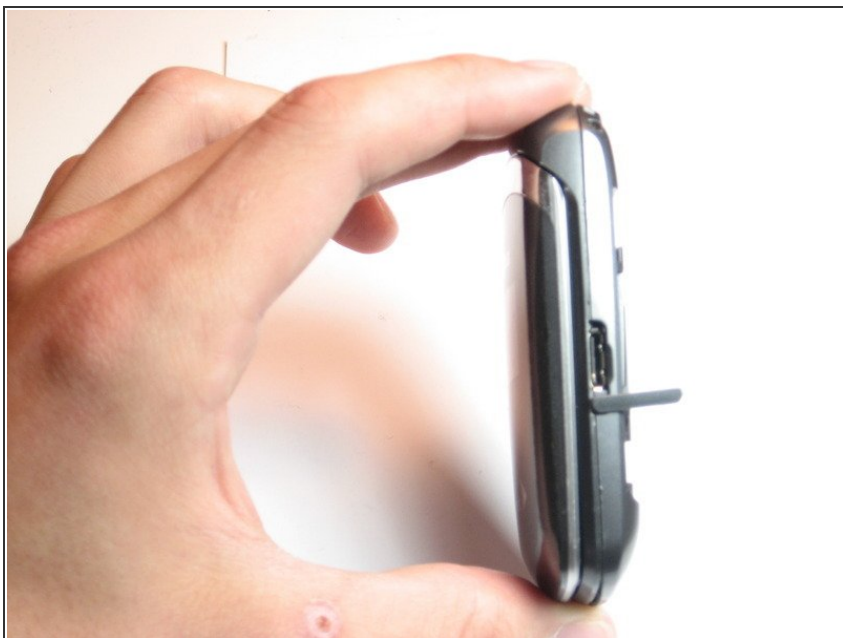
- Une fois le panneau retiré, vous verrez directement la batterie. C'est le rectangle noir au milieu du téléphone. Vous pouvez retirer la batterie en glissant un doigt dans l'encoche où se trouvait le logo LG sur le panneau et en soulevant la batterie.

Étape 3



- Retirez complètement la batterie du téléphone.

Étape 4 — Boîtier arrière



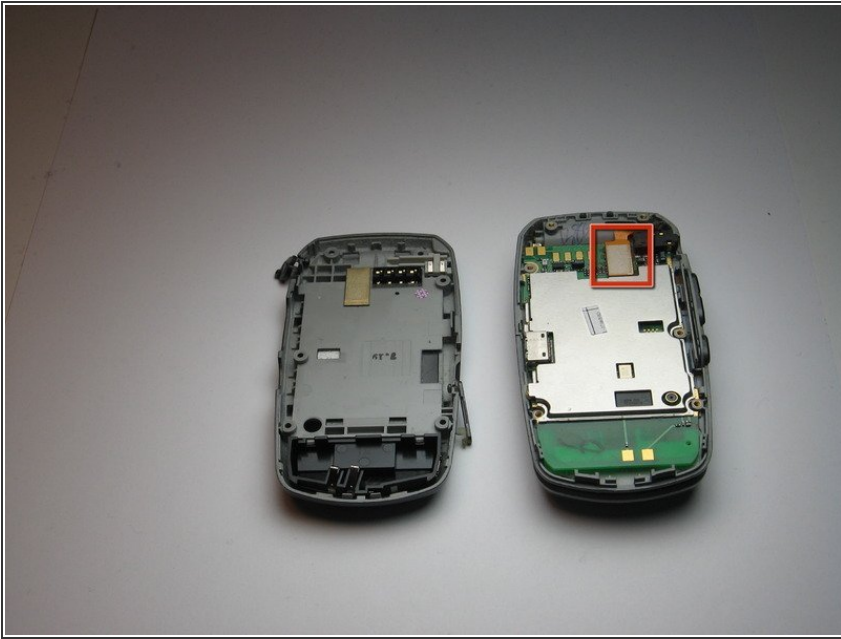
- Avant de continuer, retirez toutes les languettes en caoutchouc des écouteurs et de l'entrée d'alimentation.

Étape 5



- Maintenant, tournez le téléphone de sorte que vous pouvez voir le dos où la batterie était. À l'aide d'un tournevis, dévissez les 6 vis maintenant le boîtier arrière ensemble.

Étape 6



- Au sommet de la carte logique, il y a un petit rectangle avec un tampon blanc, utilisez votre pince à épiler et saisissez doucement le haut du fil orange.
- Tirez doucement sur le fil orange jusqu'à ce qu'il se détache. Cela peut demander un peu de force alors n'hésitez pas à appliquer une force proportionnée.

Pour réassembler votre appareil, suivez ces instructions dans l'ordre inverse.