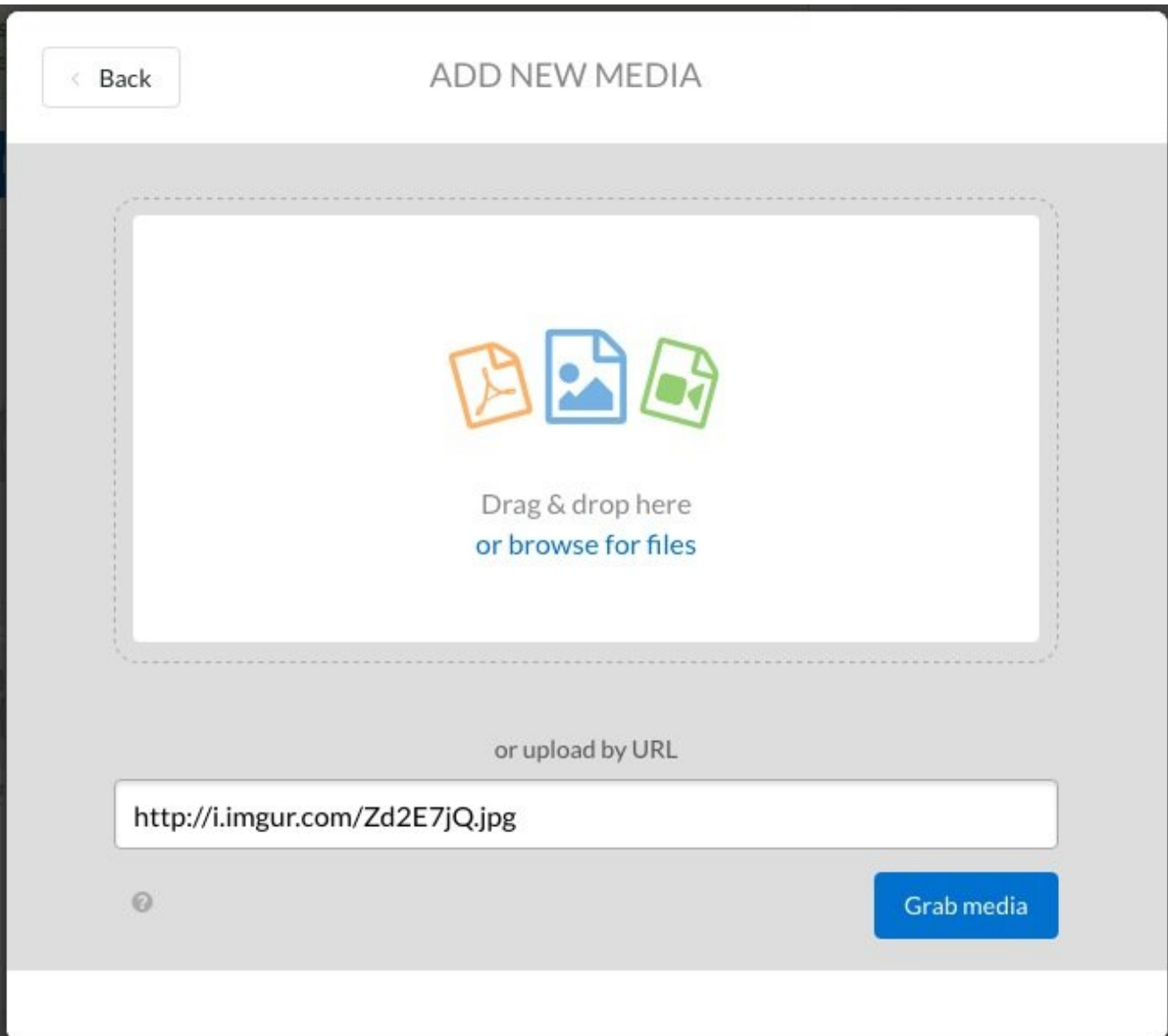




Ajout d'images à une question existante

Parfois, nous oublions ou voulons ajouter des images plus tard, à nos questions ou réponses. Ce tutorial vous montrera comment ajouter ces images.

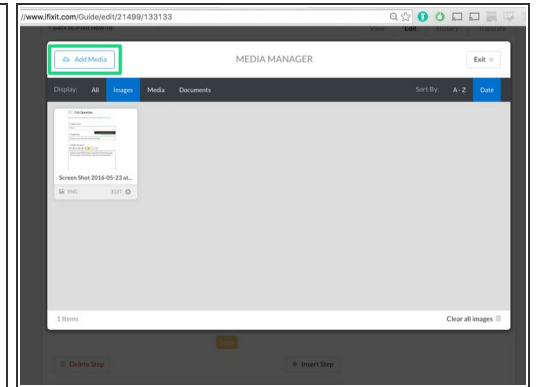
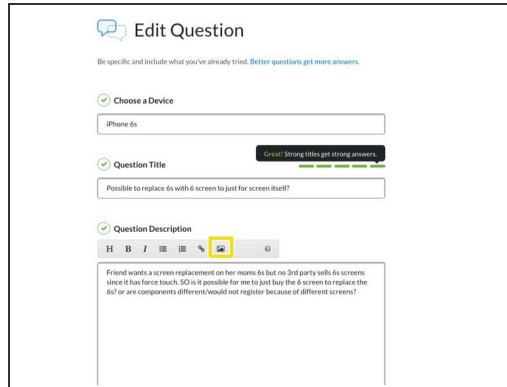
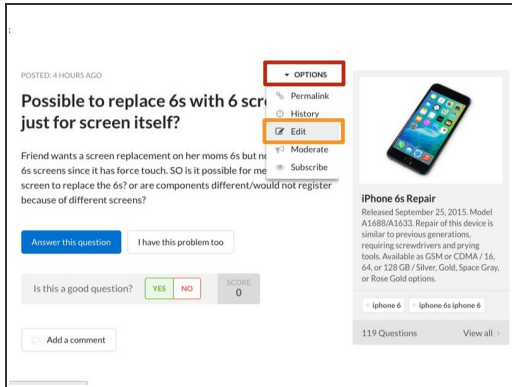
Rédigé par: oldturkey03



INTRODUCTION

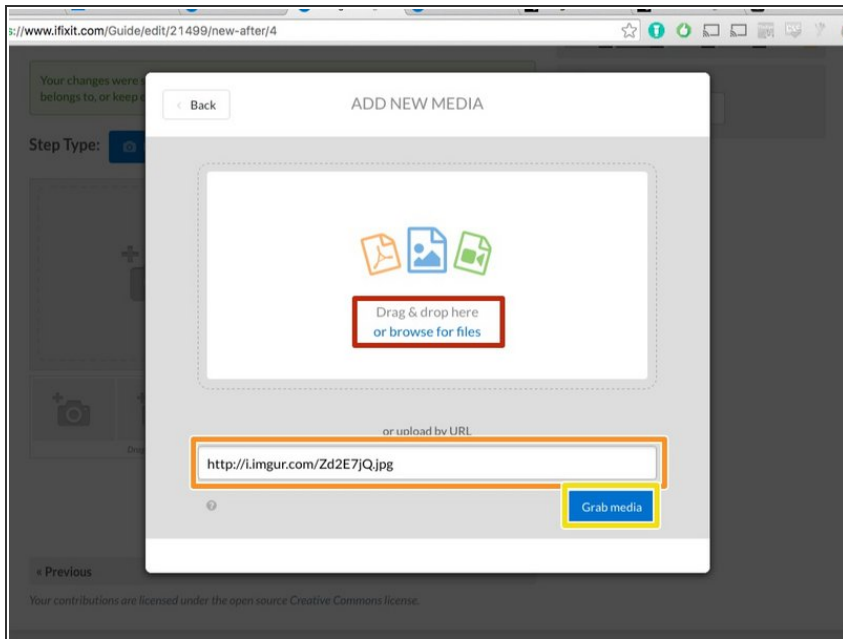
Avec le nouvel éditeur d'image que iFixit utilise, j'ai pensé qu'il était temps de mettre à jour mon guide précédent. Il s'agit d'un guide "vite fait" sur la façon d'ajouter des images aux questions ou réponses existantes.

Étape 1 — Ajout d'images à une question existante



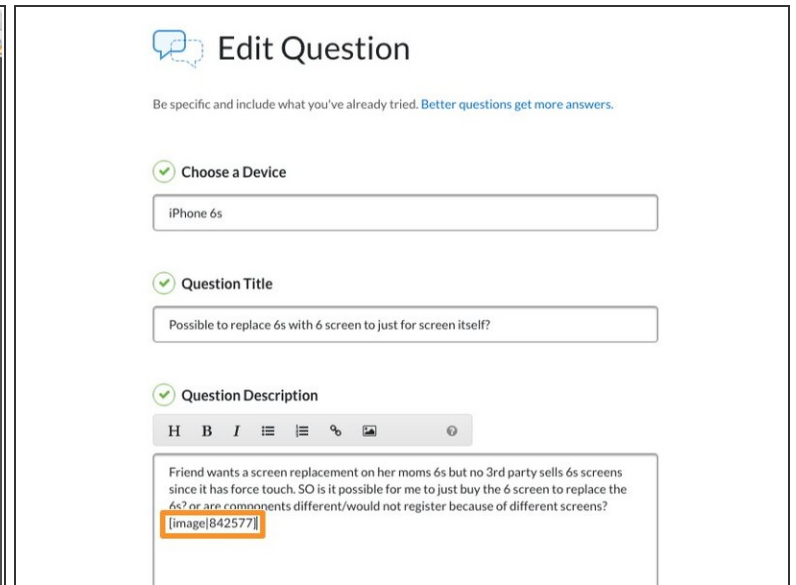
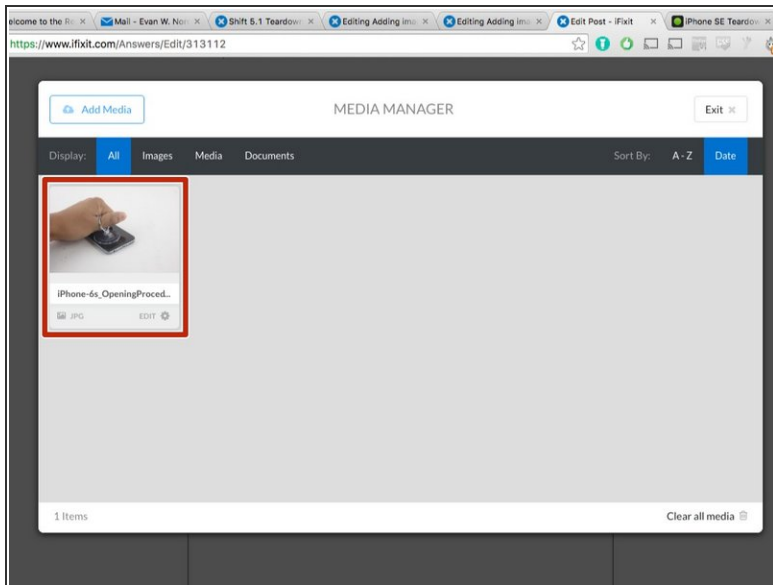
- Passez la souris sur **Options** haut à droite pour faire apparaître un menu déroulant.
- Cliquez sur **Editer** pour ouvrir la page d'édition du message.
- Avant d'ajouter votre image, positionnez le curseur à sa place dans votre texte là où vous voulez ajouter l'image. Nous suggérons de la placer à la fin de la question.
- Cliquez sur l'icône en forme d'image pour ouvrir le gestionnaire des médias.
- Cliquez sur **Ajouter fichier de média** et sélectionnez des fichiers depuis votre ordinateur pour les envoyés.
- ① Alternativement, vous pouvez simplement les glisser-déposer dans le gestionnaire des médias pour les envoyés. **Si vous avez fait cela, passez directement à l'étape 3.**

Étape 2



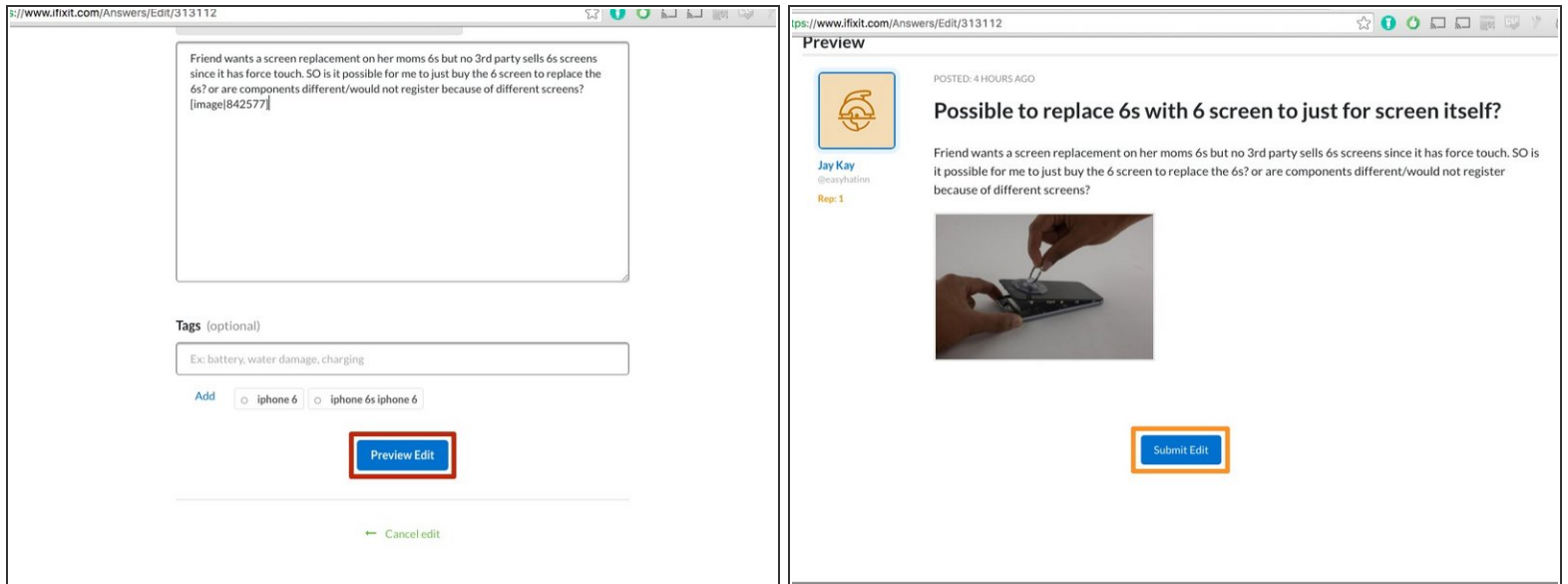
- Dans la fenêtre d'ajout de média, vous pouvez ajouter des images depuis internet ou depuis votre machine locale.
- Pour ajouter des images depuis votre ordinateur:
 - Cliquez sur le bouton **parcourir les fichiers** pour trouver des photos sur votre ordinateur, ou simplement les glisser-déposer dans la fenêtre.
- Pour ajouter des images via internet:
 - Obtenez les liens des images que vous désirez. Vous pouvez en général faire cela en faisant un clic droit sur l'image et en sélectionnant **Copier l'adresse de l'image**.
 - Collez le lien dans le champs prévu à cet effet.
 - Cliquez sur **Enregistrer les médias** pour ajouter l'image à votre gestionnaire des médias.

Étape 3



- Une fois que l'image est dans votre gestionnaire des médias, cliquez dessus pour l'insérer dans votre question.
- L'image devrait apparaître à la suite de l'endroit où était votre curseur lorsque vous avez ouvert le gestionnaire des médias.

Étape 4



- Après avoir insérée l'image, allez en bas de la page et cliquez sur **Voir les modifications**.
 - Une prévisualisation sera automatiquement insérée en bas des champs pour que vous puissiez l'examinée.
- Si tout à l'air bon, cliquez sur le bouton **Proposer une modification**. Sinon, revenez en haut de la page et ajustez vos questions si nécessaire.

La taille de l'image pour l'insertion doit être de 800 x 600 pixels sinon il y aura un message d'erreur dans le Media Manager. Il semble compliqué, mais est en réalité simple.