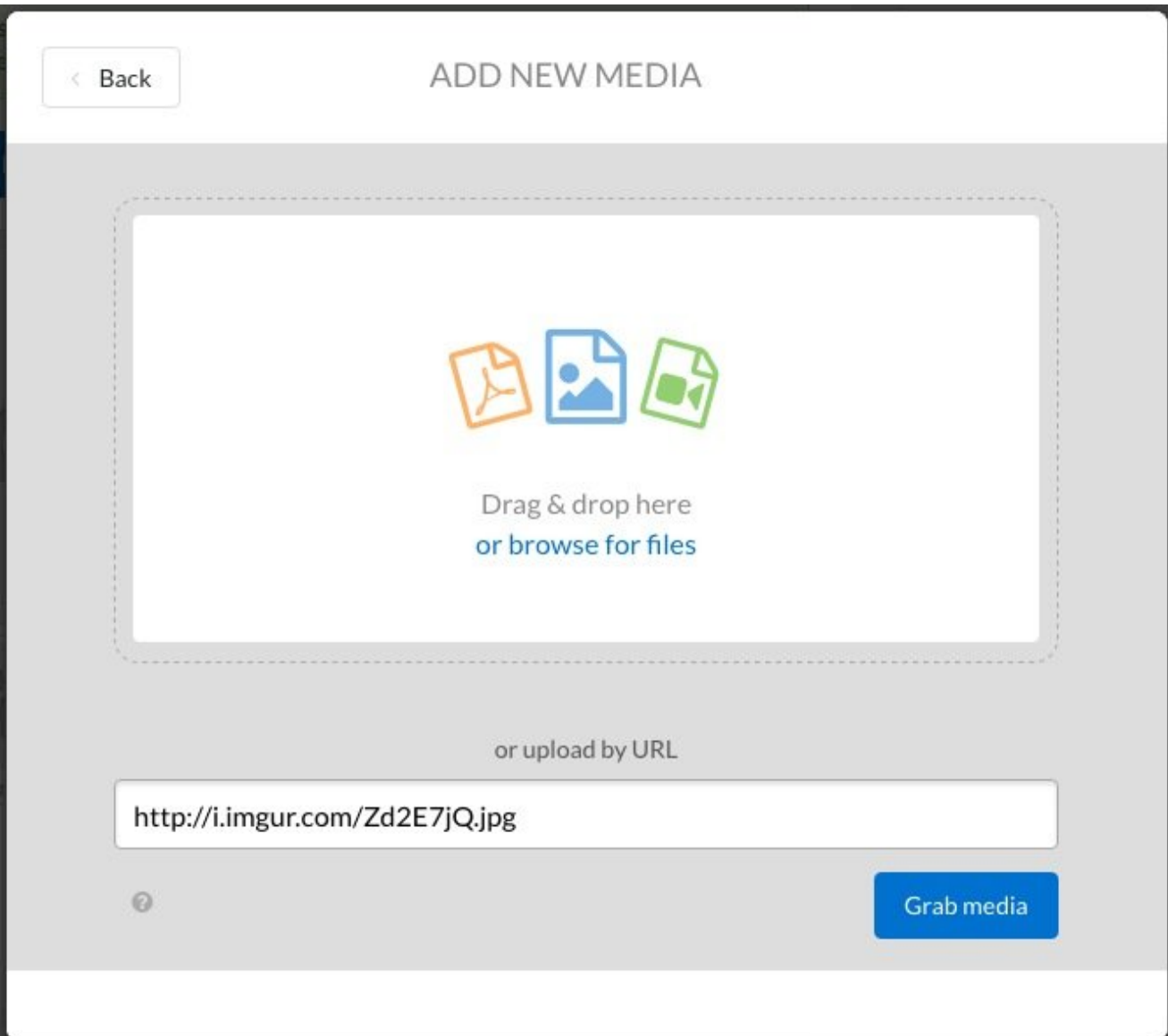




Aggiungere immagini ad una domanda

A volte scordiamo di aggiungere immagini a nostre domande o risposte già presenti o decidiamo di aggiungerle dopo. Questa guida ti spiegherà come farlo.

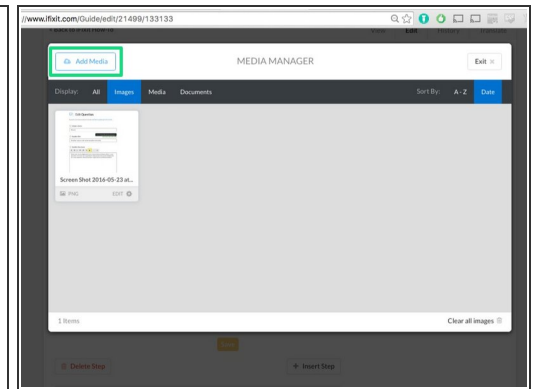
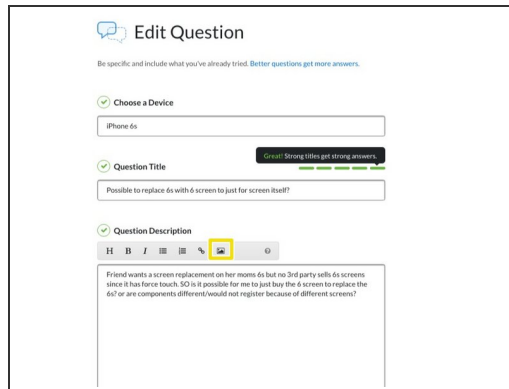
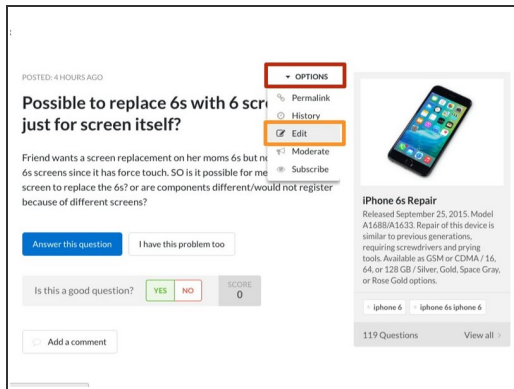
Scritto Da: oldturkey03



INTRODUZIONE

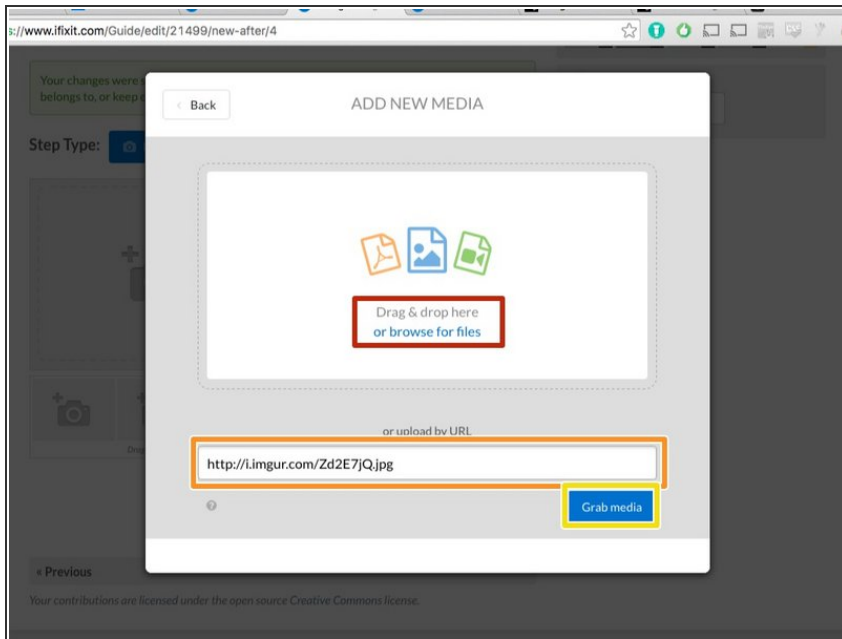
Questa è una guida rapida su come aggiungere immagini alle tue domande o risposte già presenti.

Passo 1 — Aggiungere immagini ad una domanda



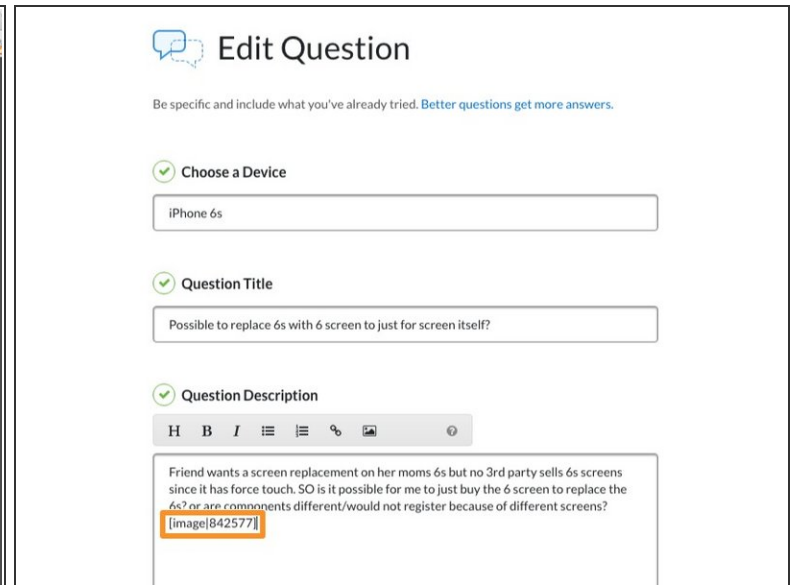
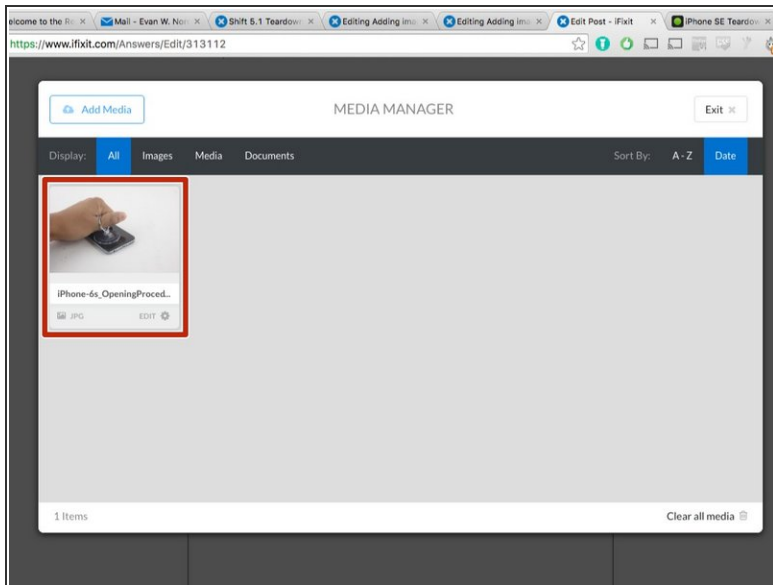
- Spostati con il mouse su **Opzioni / Options** nell'angolo in alto a destra dedicato alle domande, dove si aprirà un menu a tendina.
- Clicca su **Modifica / Edit** per aprire la pagina di modifica
- Prima di aggiungere la tua immagine posiziona il cursore nella parte del testo dove vuoi aggiungere l'immagine. Ti consigliamo di posizionarla alla fine della domanda.
- Clicca sull'icona dell'immagine per aprire il Media Manager.
- Clicca su **Aggiungi Media / Add Media** e seleziona dal tuo computer i file da caricare.
- ① Oppure puoi semplicemente trascinare e rilasciare le immagini nel Media Manager per caricarle. **Se procedi in questo modo, vai direttamente al passo 3.**

Passo 2



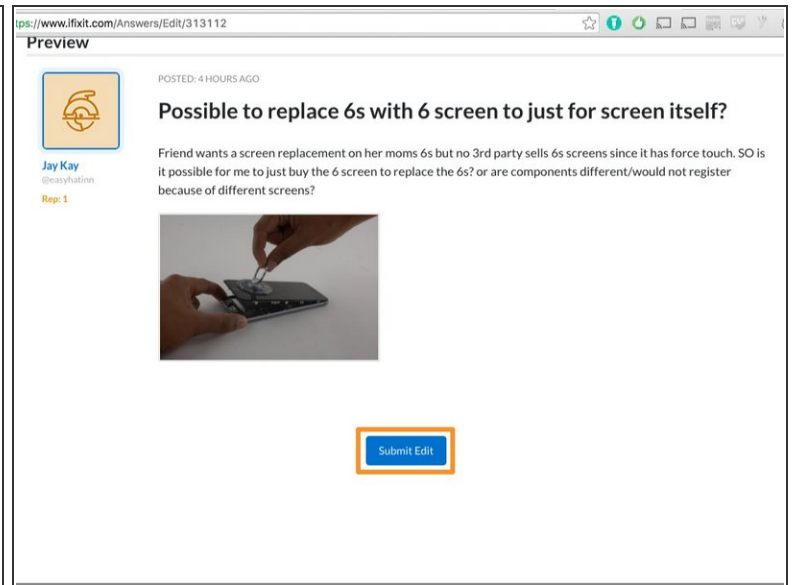
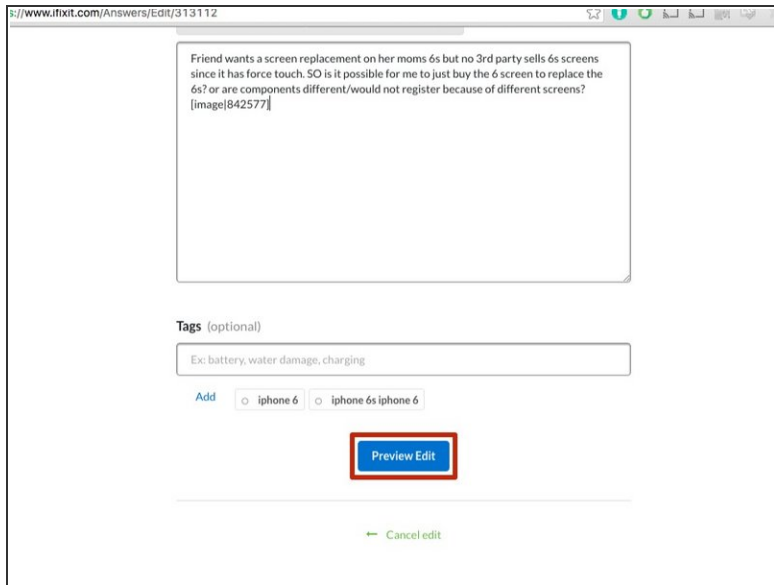
- Nella finestra Aggiungi Nuovi Media / Add New Media puoi aggiungere le immagini da internet o dal tuo computer.
- Per aggiungere immagini dal tuo computer:
 - Clicca su **ricerca i file / browse for files** per trovare le foto sul tuo computer. Oppure trascinale semplicemente sulla finestra.
- Per aggiungere immagini da internet:
 - Ottieni il link dell'immagine scelta. Puoi farlo cliccando sull'immagine con il tasto destro del mouse e selezionando **Copia l'indirizzo dell'immagine / Copy link address**.
 - Incolla il link nel campo apposito.
 - Clicca su **Estrai contenuto multimediale / Grab Media** per aggiungere l'immagine al tuo Media Manager.

Passo 3



- Una volta che l'immagine è nel tuo Media Manager, cliccaci su per inserirla nella la tua domanda.
- L'immagine che compare dovrebbe risultare in linea con il punto dove hai posizionato il cursore quando hai aperto il Media Manager.

Passo 4



- Dopo aver aggiunto l'immagine vai in fondo alla pagina e clicca **Anteprima Modifica / Preview Edit**.
- Verrà inserita automaticamente un'anteprima sotto i campi per poterne fare una revisione.
- Se tutto sembra a posto, clicca **Invia modifica / Submit Edit**. Se vuoi modificare qualcosa torna su e fai i cambiamenti necessari alla domanda.

La grandezza dell'immagine da inserire deve essere di 800 x 600 pixels. In caso contrario comparirà un messaggio nel Media Manager. Sembra complicato, ma in realtà è semplice.