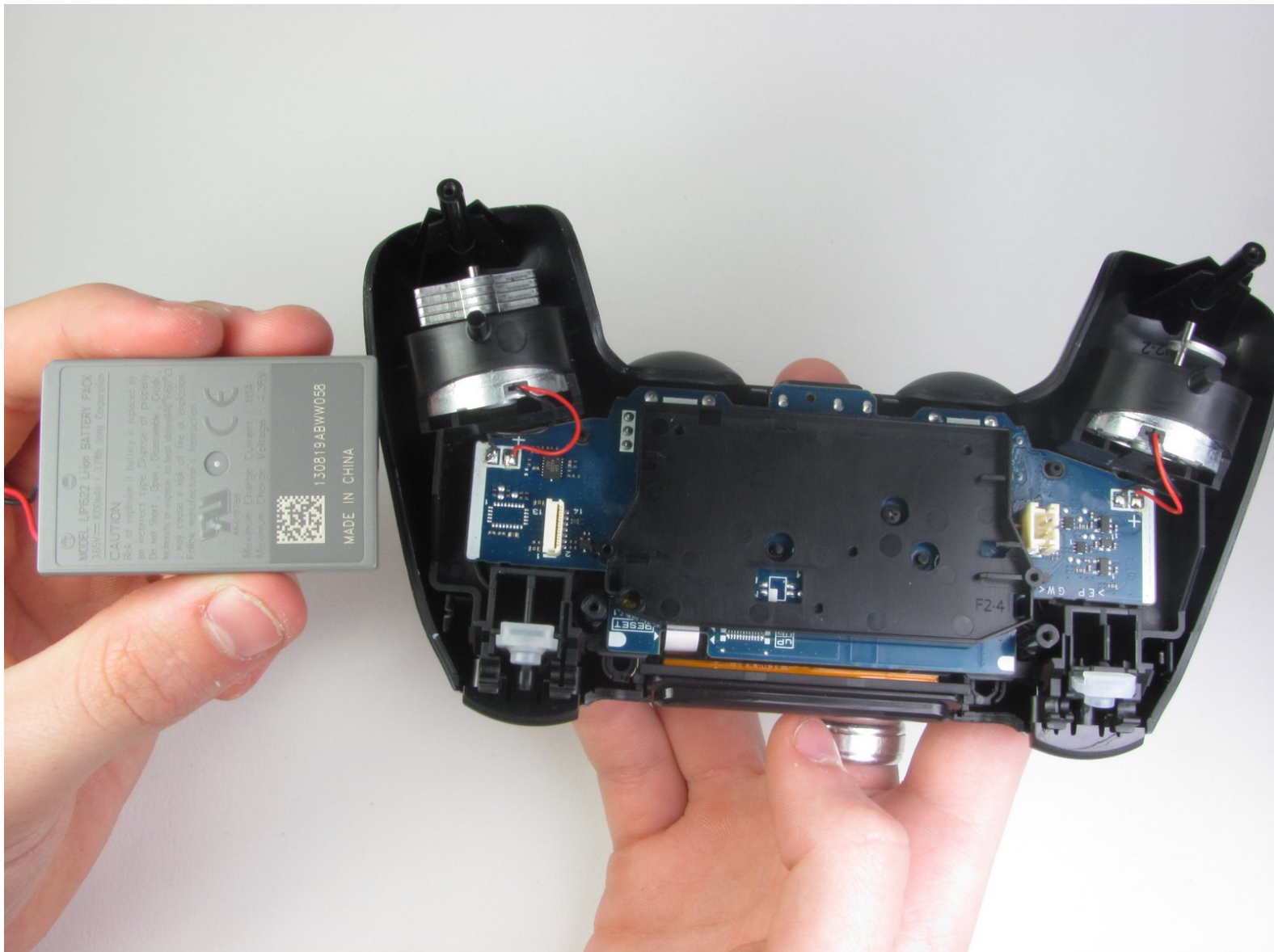




Remplacement de la batterie de la manette DualShock 4

Remplacez la batterie de votre manette DualShock 4.

Rédigé par: Mark



INTRODUCTION

Utilisez ce tutoriel pour remplacer la batterie lithium-ion 3,7 qui se trouve dans la manette DualShock 4.

OUTILS:

- [Essential Electronics Toolkit](#) (1)
- [iFixit Opening Tools](#) (1)
- [Phillips #00 Screwdriver](#) (1)

PIÈCES:

- [DualShock 4 \(JDM-030 and Earlier\) Controller Battery](#) (1)

Étape 1 — Démontage de la manette DualShock 4



- À l'aide d'un tournevis Phillips #00, retirez les quatre vis de 6,0 mm qui maintiennent en place le capot arrière de la manette.

⚠ Ne dévissez pas complètement les vis car cela risque d'endommager les pas de celles-ci.

Étape 2



- Commencez par la **poignée gauche** :
 - Serrez la poignée gauche de la manette pour créer une ouverture.
 - Insérez un outil en plastique dans l'ouverture et faites-le glisser jusqu'au joystick.
 - Appuyez sur l'outil en plastique afin d'ouvrir la coque.
- Répétez ces étapes pour la **poignée droite**.

Étape 3



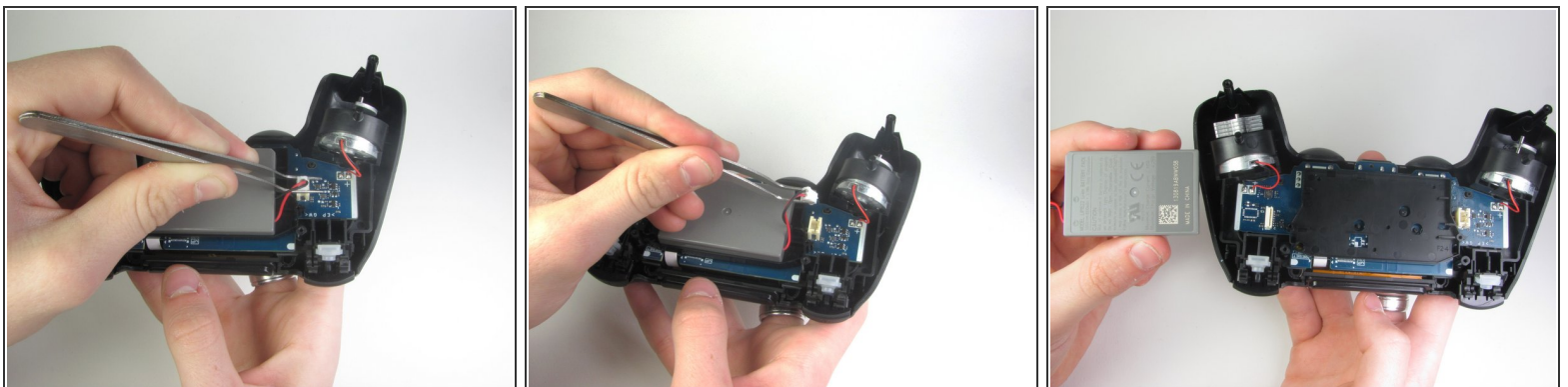
- Pour ouvrir la manette, insérez un outil en plastique et appuyez dessus au niveau des boutons suivants :
 - Le bouton **Share**
 - Le bouton **Options**
- Séparez les deux parties de la coque de la manette. N'oubliez pas que ces deux ensembles sont encore maintenus par les nappes de connexion des cartes électroniques!
- ⓘ Trois pièces se détachent souvent de la manette. Pour éviter de les perdre, maintenez un espace de travail propre et organisé.
 - 2 ressorts de gâchette
 - 1 extension en plastique du bouton Reset

Étape 4 — Batterie



- Détachez la nappe de la carte mère, qui relie les deux côtés de la manette, en la tirant vers le haut avec vos doigts.
- ☞ Notez bien l'orientation de la nappe et veillez à la positionner correctement quand vous la reconnecterez.
- Une fois les deux moitiés séparées, mettez la partie supérieure de la manette de côté.

Étape 5



- Avec la pince émoussée, retirez le connecteur de la batterie en faisant basculer doucement la pince côte à côte pour débrancher le connecteur.
 - Après avoir retiré le connecteur de la carte mère, la batterie peut être retirée de la manette.
- ⚠ Le retrait trop rapide du connecteur de la batterie pourrait déformer les attaches en plastique de la prise.

Pour remonter votre appareil, suivez ces instructions dans l'ordre inverse.