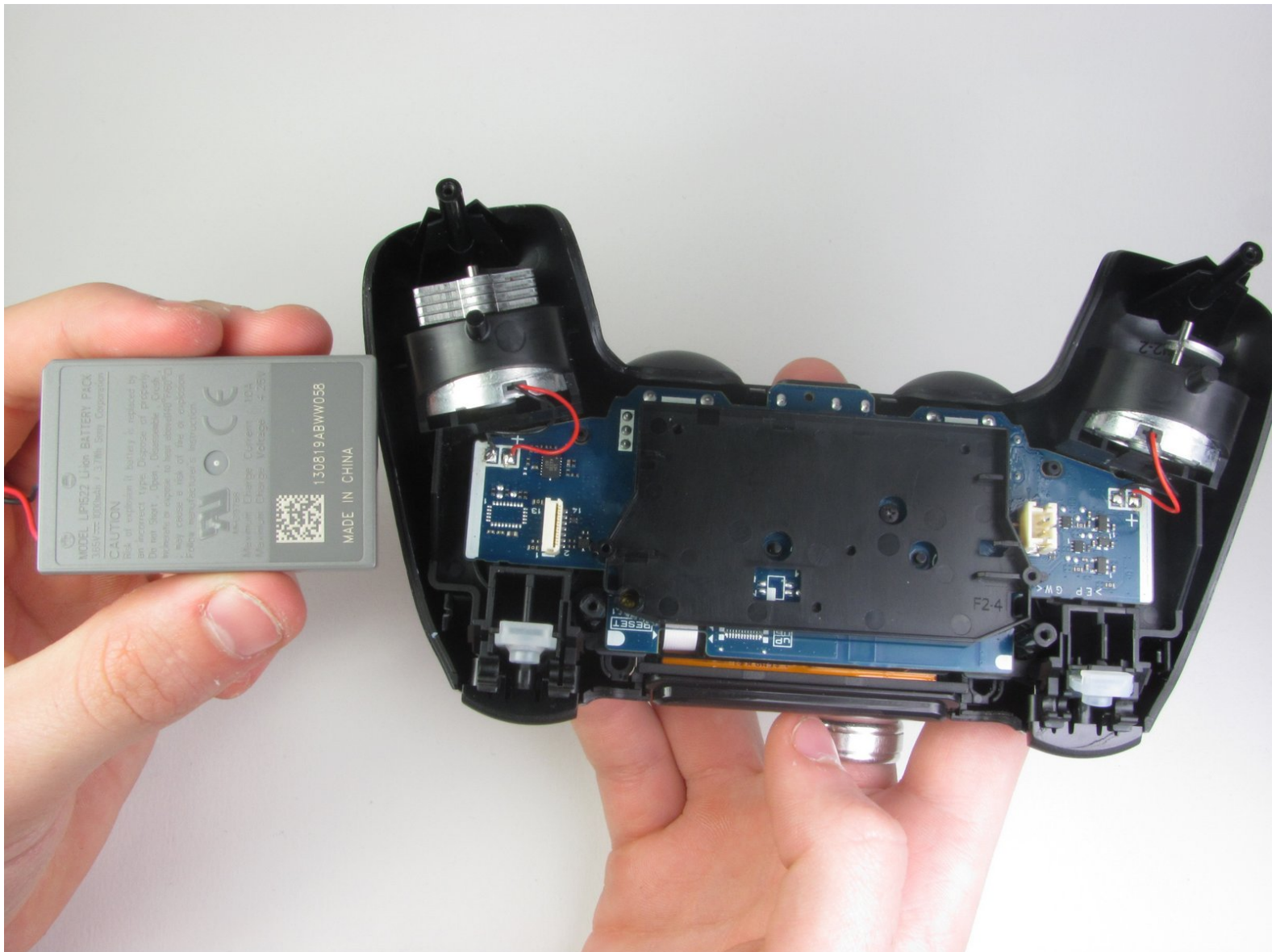




Sostituzione Batteria DualShock 4

Sostituire la batteria nel tuo DualShock 4.

Scritto Da: Mark



INTRODUZIONE

Usa questa guida per sostituire la batteria da 3.7 agli ioni di litio all'interno del DualShock 4.



STRUMENTI:

- [Essential Electronics Toolkit](#) (1)
- [iFixit Opening Tools](#) (1)
- [Phillips #00 Screwdriver](#) (1)



COMPONENTI:

- [DualShock 4 \(JDM-030 and Earlier\) Controller Battery](#) (1)

Passo 1 — Smontare un Controller DualShock 4



- Aiutandoti con un giravite Phillips #00, rimuovi le quattro viti da 6.0 mm che fissano la scocca posteriore al controller

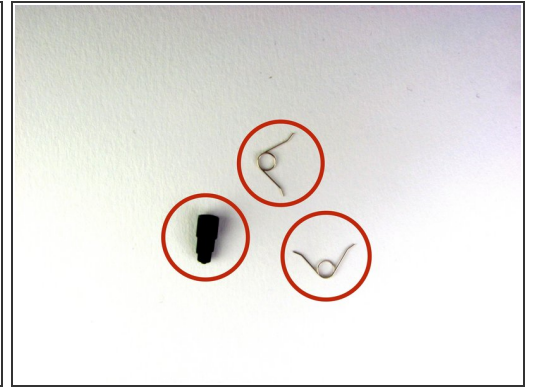
⚠ Non forzare troppo le viti mentre le sviti, o potresti danneggiarne la filettatura, rendendone la rimozione impossibile.

Passo 2



- Comincia con l'**impugnatura sinistra**:
- Per cominciare, afferra l'impugnatura sinistra del controller.
- Inserisci uno strumento di apertura in plastica all'interno della fuga, e scivola sino agli sticks.
- Fai leva sullo strumento per continuare a aprire il dispositivo.
- Ripeti questi passi per l'**impugnatura destra**.

Passo 3



- Inserisci uno strumento di apertura in plastica all'interno della fuga, e separa le due scocche in un punto nei pressi di questi bottoni:
- Tasto **Share**
- Tasto **Options**
- Adesso separa i due pezzi che compongono la scocca del controller, tenendo sempre presente che saranno ancora collegate tramite un nastrino da circuito.
- ⓘ Spesso tre piccoli pezzi cadono dalla scocca. Per evitare che vadano persi, assicurati di lavorare su di un tavolo ben controllato.
- 2 Molle dei Trigger
- 1 Estensione di colore Grigio del Tasto Reset

Passo 4 — Batteria



- Stacca il nastro della scheda madre che connette entrambi le parti della scocca del controller afferrandolo e tirando con le dita.
- ☑ Ricorda l'orientamento del nastro, perciò assicurati di reinserirlo nello stesso verso quando lo riconnetterai.
- Non appena avrai separato le due metà della scocca, metti pure da parte quella superiore.

Passo 5



- Aiutandoti con delle pinzette a becco inclinato, rimuovi il cavetto della batteria scuotendo leggermente il connettore su entrambi i suoi lati.
- Dopo che avrai rimosso il connettore dalla scheda madre, la batteria potrà essere rimossa dal controller.

⚠ Una rimozione brusca e violenta del cavetto della batteria potrebbe deformarne il connettore.

Per rimontare il tuo dispositivo, segui le istruzioni nell'ordine inverso.

Questo documento è stato generato l'ultima volta su 2019-04-20 05:31:50 AM.