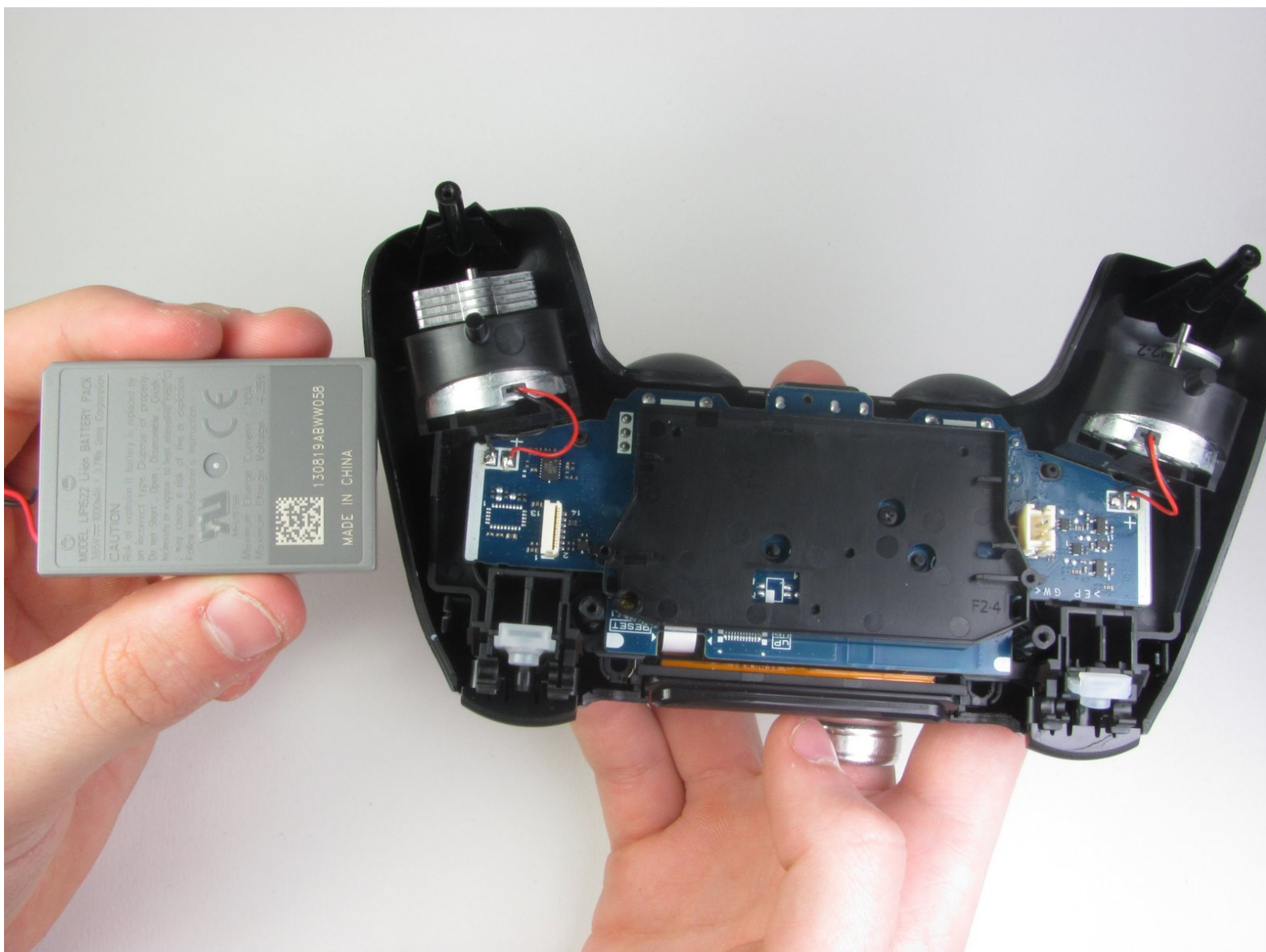




# DualShock 4バッテリーの交換

DualShock 4のバッテリーを交換します。

作成者: Mark



## はじめに

このガイドでは、DualShock 4の中にある3.7Vリチウムイオンバッテリーを交換します。

### ツール:

- [Essential Electronics Toolkit](#) (1)
- [iFixit開口ツール](#) (1)
- [プラススクリュードライバー\(#00\)](#) (1)

### 部品:

- [DualShock 4 \(JDM-030 and Earlier\) Controller Battery](#) (1)

## 手順 1 — DualShock 4コントローラの分解



- フィリップス#00ドライバーを用いて、コントローラとリアカバーを留めている4つの6.0mmネジを外します。

**⚠** ネジに無理やり緩めないでください。ネジに永続的なダメージを与えてしまい、取り外しができなくなる場合があります。

## 手順 2



- 左側から始めてください。
  - コントローラの左側ショルダーを掴んでこじ開けます。
  - プラスチックの開口ツールを開口部分の隙間に差し込み、ジョイスティック側にスライドします。
  - 押し下げてケースを割り開けます。
- 右側も同じ手順を繰り返します。

## 手順 3



- プラスチックの開口ツールを開口部分に差し込んで、以下のボタンの付近のケースを開口するため、両側から開けます。
  - **Share**ボタン
  - **Option**ボタン
- コントローラのプラスチックカバーを開いた後でも、基板上的リボンケーブルが接続している状態であることを念頭に置いてください。
- ① 3つの小さいパーツはコントローラから外れる場合があります。失くさないよう、作業スペースを管理してください。
  - 2つのトリガースプリング
  - 1つのグレーのリセットボタンの延長パーツ

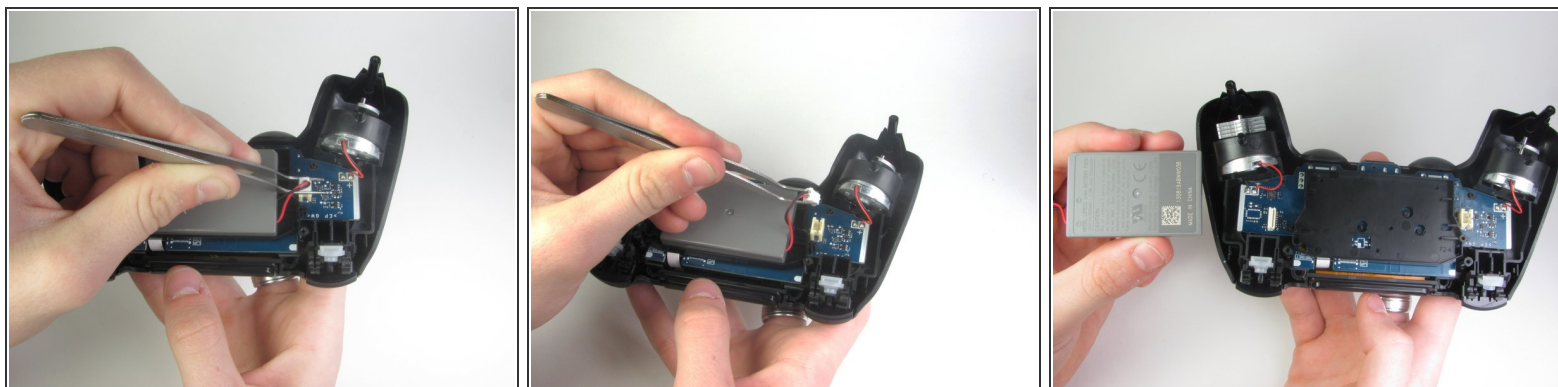


## 手順 4 — バッテリー



- コントローラの2つの部分を接続している、マザーボードのリボンケーブルを、指で引き抜いて取り外します。
- ☑ 接続しなおす際には、ケーブルの向きに注意して、正しい方向を向いていることを確認します。
- 2つの部分を分離したら、コントローラのトップ部分は脇に置きます。

## 手順 5



- 先端が丸いピンセットを使用して、バッテリープラグをゆっくりと左右に揺らしながらプラグを緩めます。
  - マザーボードからプラグを取り外すと、バッテリーを持ち上げてコントローラから分離できます。
- ⚠ 慌ててバッテリープラグを取り外すと、プラグのプラスチックのツメが歪んでしまうことがあります。

デバイスを再度組み立てるには、この説明書の逆の順番で組み立ててください。