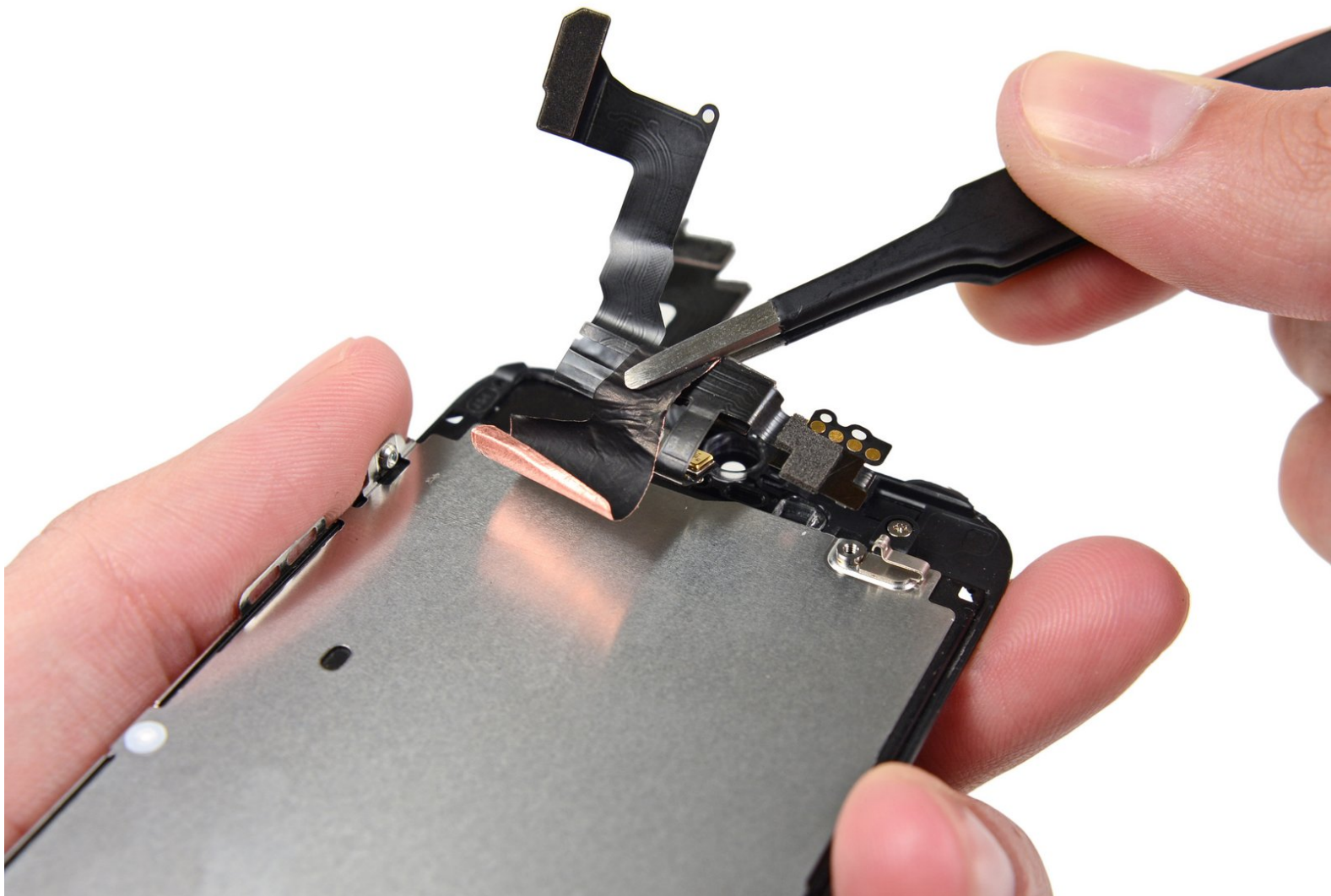




iPhone 5s Frontkamera und Sensorkabel kurz ersetzen

Anleitung, um die Frontkamera und das Sensorkabel zu entfernen.

Geschrieben von: Sam Lionheart



EINLEITUNG

Prerequisite guide.



WERKZEUGE:

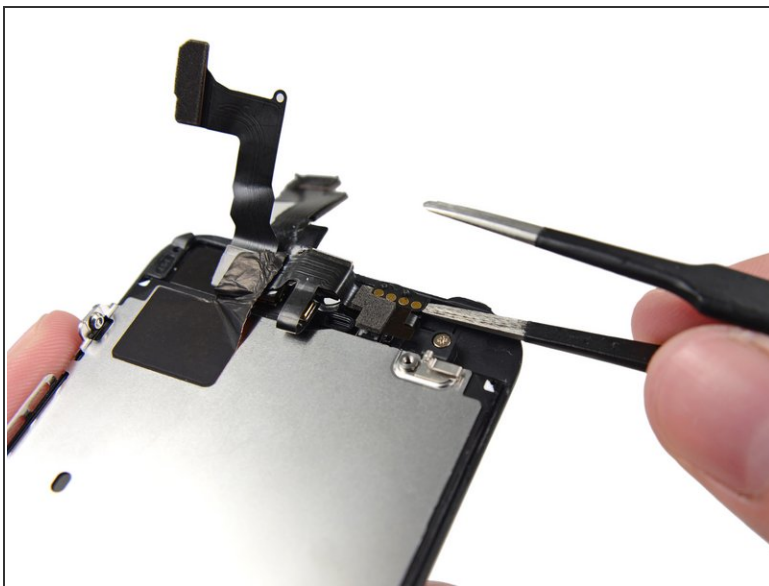
- [iOpener](#) (1)
 - [Spudger](#) (1)
 - [Pinzette](#) (1)
-

Schritt 1 — Frontkamera und Sensorkabel



- ★ In diesem Schritt entfernst du die Frontkamera und das Sensorkabel von deinem Display.
- Die Frontkamera und das Sensorkabel sind mit einem milden Kleber auf dem Display befestigt.
- ⓘ Das Benutzen eines [iOpeners](#), der den Kleber weich macht, wird dir helfen ihn leicht zu entfernen. [Folge unseren iOpener Anweisungen](#), um ihn zu benutzen.

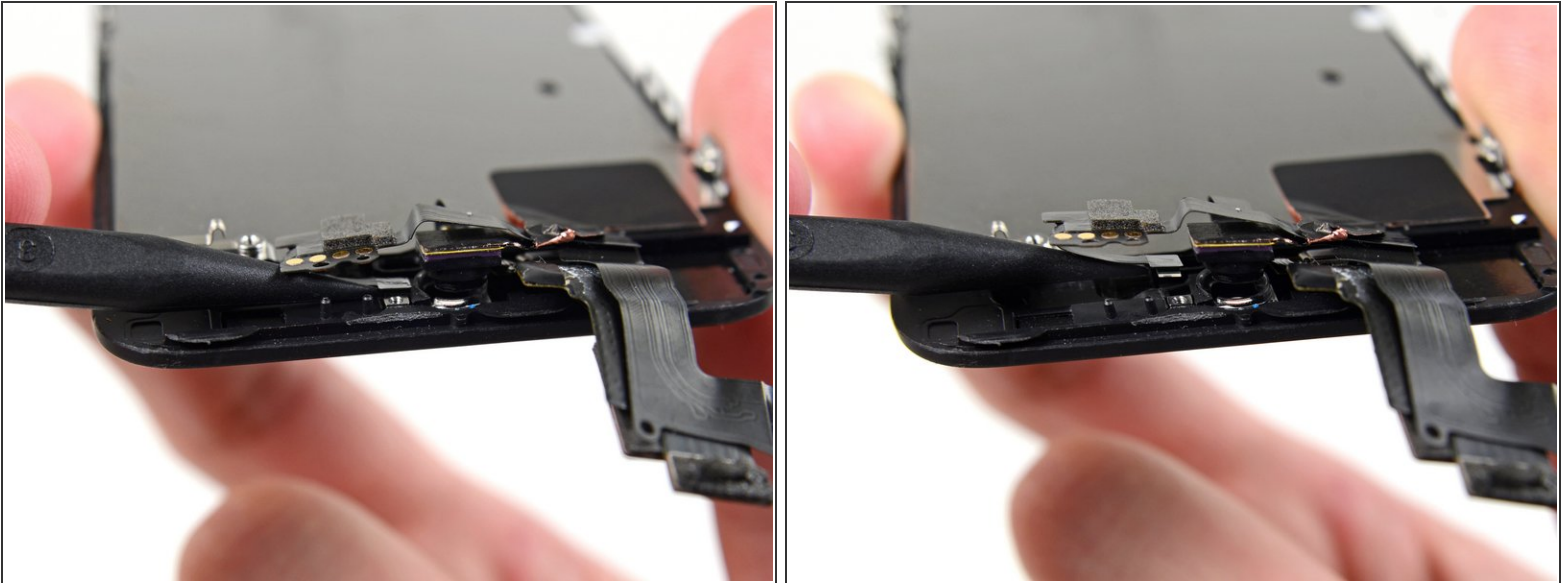
Schritt 2



- Benutze die Spitze eines Pinzettenarms oder einen Spudger aus Metall, um das Kontaktkabel des Ohrhörer-Lautsprechers vorsichtig nach oben zu hebeln, damit dieser Abschnitt des Kamerasensor-Kabels vom Kleber darunter getrennt wird.

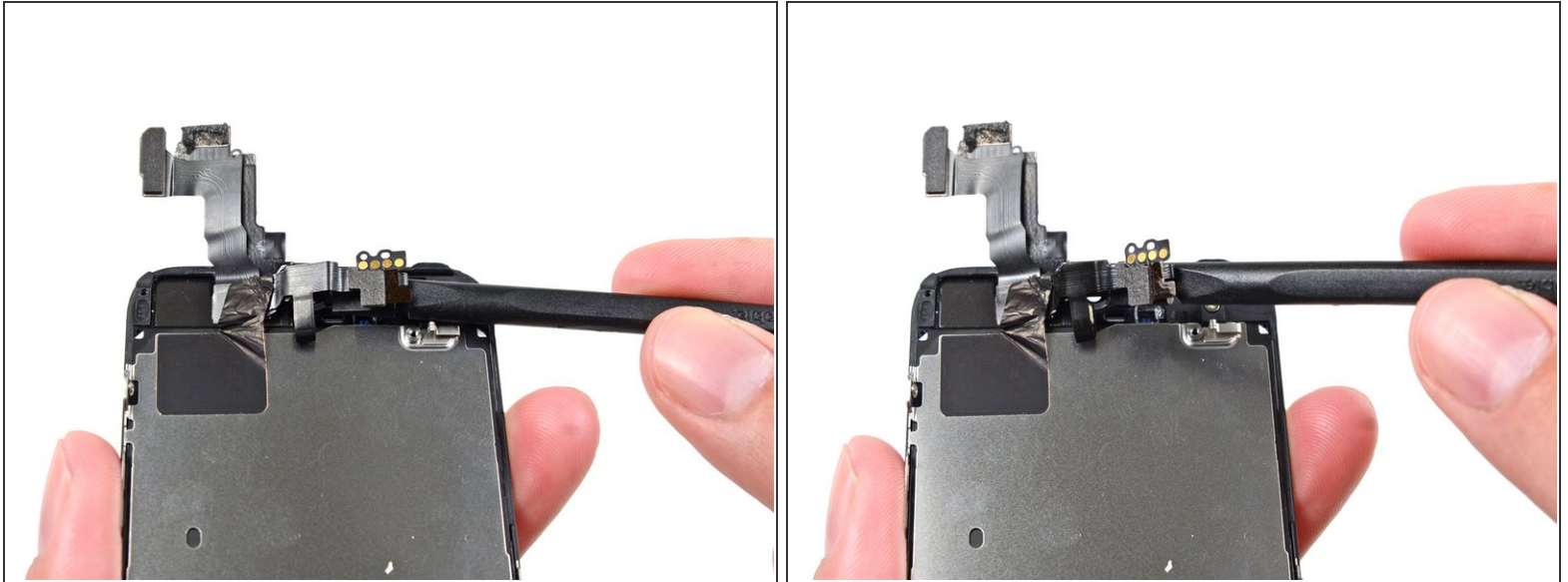
⚠ Heble nur direkt unter den Kontakten des Ohrhörer-Lautsprechers – beim Hebeln anderswo könnten Sensoren und Mikrochips beschädigt werden.

Schritt 3



- Benutze die Spitze eines Spudgers, um den Umgebungslichtsensor und den Näherungssensor aus ihrer Vertiefung in der Display Einheit zu hebeln.
- ⓘ Dort ist eine kleine, quadratische Haltevorrichtung aus Kunststoff und Metall für den Näherungssensor, die essentiell für dessen Funktion ist.
- ⓘ Wenn du den Näherungssensor ersetzt, achte darauf, dass die Haltevorrichtung an der Rückseite des Displays angeklebt bleibt. Wenn die Haltevorrichtung mit dem alten Näherungssensor abfällt, entferne sie vom alten Sensor und benutze ein winziges bisschen Klebstoff, um sie wieder an der Rückseite des Displays zu befestigen.

Schritt 4



- Benutze das flache Ende eines Spudgers, um vorsichtig den Kabelabschnitt der Frontkamera von der Display Einheit wegzuziehen.

Schritt 5



- ⓘ Wenn du das LCD Abschirmblech auf das neue Display überträgst, brauchst du die Kabeleinheit nicht entfernen – überspringe diesen Schritt einfach.
- Löse die Kabeleinheit vorsichtig vom LCD Abschirmblech, um sie vom Display zu entfernen.
- ⚠ Sei vorsichtig, dass du nicht das Digitizer-Kabel erwischst, wenn du das Frontkamera- und Sensorkabel löst.

Arbeite die Schritte in umgekehrter Reihenfolge ab, um dein Gerät wieder zusammenzubauen.

Dieses Dokument wurde zuletzt angelegt am 2019-02-02 03:27:52 AM.